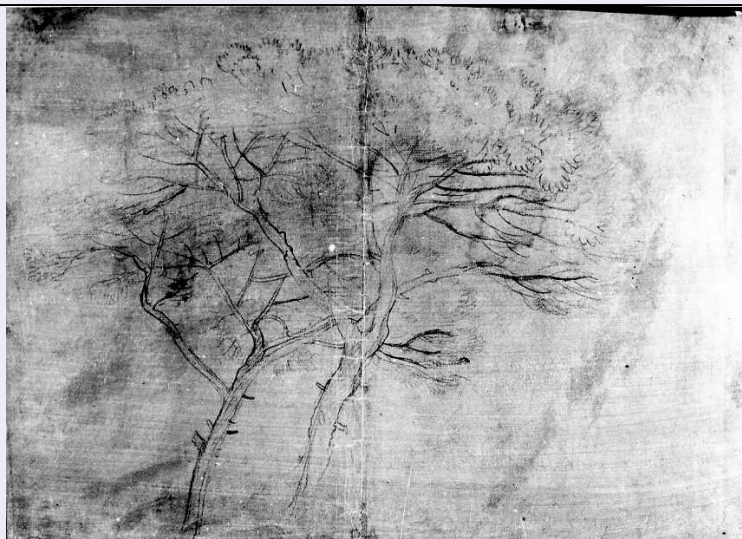


SCHEDA



CD - CODICI

TSK - Tipo scheda D

LIR - Livello ricerca C

NCT - CODICE UNIVOCO

NCTR - Codice regione 15

NCTN - Numero catalogo generale 00052314

NCTS - Suffisso numero catalogo generale A

ESC - Ente schedatore S81

ECP - Ente competente S81

OG - OGGETTO

OGT - OGGETTO

OGTD - Definizione disegno

SGT - SOGGETTO

SGTI - Identificazione studio di pini

LC - LOCALIZZAZIONE GEOGRAFICO-AMMINISTRATIVA

PVC - LOCALIZZAZIONE GEOGRAFICO-AMMINISTRATIVA ATTUALE

PVCS - Stato Italia

PVCR - Regione Campania

PVCP - Provincia CE

PVCC - Comune Caserta

LDC - COLLOCAZIONE SPECIFICA

LDCT - Tipologia reggia

LDCN - Denominazione Reggia di Caserta

LDCU - Denominazione spazio viabilistico via Douhet, 2

LDCM - Denominazione raccolta Museo della Reggia di Caserta

LDCS - Specifiche Gabinetto dei disegni

UB - UBICAZIONE E DATI PATRIMONIALI

UBO - Ubicazione originaria	OR
------------------------------------	----

INV - INVENTARIO DI MUSEO O SOPRINTENDENZA

INVN - Numero	1602
----------------------	------

INVD - Data	1977
--------------------	------

LA - ALTRE LOCALIZZAZIONI GEOGRAFICO-AMMINISTRATIVE

TCL - Tipo di localizzazione	luogo di provenienza
-------------------------------------	----------------------

PRV - LOCALIZZAZIONE GEOGRAFICO-AMMINISTRATIVA

PRVR - Regione	Campania
-----------------------	----------

PRVP - Provincia	NA
-------------------------	----

PRVC - Comune	Napoli
----------------------	--------

PRC - COLLOCAZIONE SPECIFICA

PRCT - Tipologia	monastero
-------------------------	-----------

PRCD - Denominazione	Certosa di San Martino
-----------------------------	------------------------

PRCM - Denominazione raccolta	Donazione Angelo Maseangeli
--------------------------------------	-----------------------------

PRD - DATA

PRDI - Data ingresso	1873
-----------------------------	------

PRDU - Data uscita	1933
---------------------------	------

DT - CRONOLOGIA**DTZ - CRONOLOGIA GENERICA**

DTZG - Secolo	sec. XVIII
----------------------	------------

DTS - CRONOLOGIA SPECIFICA

DTSI - Da	1707
------------------	------

DTSF - A	1707
-----------------	------

DTM - Motivazione cronologia	bibliografia
-------------------------------------	--------------

AU - DEFINIZIONE CULTURALE**AUT - AUTORE**

AUTM - Motivazione dell'attribuzione	bibliografia
---	--------------

AUTM - Motivazione dell'attribuzione	analisi stilistica
---	--------------------

AUTN - Nome scelto	Van Wittel Gaspar
---------------------------	-------------------

AUTA - Dati anagrafici	1653/ 1736
-------------------------------	------------

AUTH - Sigla per citazione	00000452
-----------------------------------	----------

MT - DATI TECNICI

MTC - Materia e tecnica	carta/ matita
--------------------------------	---------------

MIS - MISURE

MISU - Unita'	mm.
----------------------	-----

MISA - Altezza	352
-----------------------	-----

MISL - Larghezza	481
-------------------------	-----

CO - CONSERVAZIONE**STC - STATO DI CONSERVAZIONE**

STCC - Stato di conservazione	discreto
STCS - Indicazioni specifiche	Piegatura centrale del foglio.
DA - DATI ANALITICI	
DES - DESCRIZIONE	
DESO - Indicazioni sull'oggetto	Disegno.
DESI - Codifica Iconclass	NR (recupero pregresso)
DESS - Indicazioni sul soggetto	Piante: pini.
ISR - ISCRIZIONI	
ISRC - Classe di appartenenza	documentaria
ISRS - Tecnica di scrittura	a penna
ISRT - Tipo di caratteri	corsivo
ISRP - Posizione	verso
ISRI - Trascrizione	PINI, ARBORI, LONGUEUR, HAUTEUR
ISR - ISCRIZIONI	
ISRC - Classe di appartenenza	documentaria
ISRL - Lingua	francese
ISRS - Tecnica di scrittura	a penna
ISRT - Tipo di caratteri	corsivo
ISRP - Posizione	verso
ISRI - Trascrizione	IL FAUT FAIRE AU PLUSTOT ET DELA MANIERE LA PLUS FINIE/ 4 TABLEAUX DE CETTE MESURE-CI PO. S.A.S. MONSEIG.R LE GRAND PRIEUR/ DE FRANCE SURVOIR/ LE COLLISEE/ LE TOMBEAU D'AUGUSTE/ LES DEUX AUTRES DES MORCEAUX D'ANTIQUITE' DU CAMPO VACCINO
NSC - Notizie storico-critiche	Il Vitzthum (1980) ha dimostrato che la scritta sul verso, in cui si parla di quattro soggetti con vedute di Roma antica, è da ricollegare ad una committenza al Vab wittel da parte del Gran Priore di Vendome; ciò è attestato da una stessa lettera dell'artista, datata 11 marzo 1707, diretta al marchese d'Ausson. A questo anno, agli inizi del secondo soggiorno romano, si può collegare il foglio in esame, il cui soggetto è abbastanza raro nella produzione grafica di Gaspar (cfr. anche un disegno simile conservato nel Gabinetto Nazionale delle Stampe a Roma, F.C. 130920, e un altro presso il Museo Nazionale di San Martino a Napoli, inv. 1136/6).
TU - CONDIZIONE GIURIDICA E VINCOLI	
CDG - CONDIZIONE GIURIDICA	
CDGG - Indicazione generica	proprietà Stato
CDGS - Indicazione specifica	Ministero per i Beni Culturali e Ambientali/ SBAAAS CE
CDGI - Indirizzo	via Douhet, 2
DO - FONTI E DOCUMENTI DI RIFERIMENTO	

FTA - DOCUMENTAZIONE FOTOGRAFICA

FTAX - Genere	documentazione allegata
FTAP - Tipo	fotografia b/n
FTAN - Codice identificativo	AFS81 005022

BIB - BIBLIOGRAFIA

BIBX - Genere	bibliografia specifica
BIBA - Autore	Lorenzetti C.
BIBD - Anno di edizione	1934
BIBH - Sigla per citazione	00000329
BIBN - V., pp., nn.	p. 37

BIB - BIBLIOGRAFIA

BIBX - Genere	bibliografia specifica
BIBA - Autore	Gaspar Wittel
BIBD - Anno di edizione	1980
BIBH - Sigla per citazione	00000323
BIBN - V., pp., nn.	p. 62, n. 22
BIBI - V., tavv., figg.	tav. 22

BIB - BIBLIOGRAFIA

BIBX - Genere	bibliografia specifica
BIBA - Autore	Marinelli C.
BIBD - Anno di edizione	1991
BIBH - Sigla per citazione	00000319
BIBN - V., pp., nn.	p. 60, n. 63
BIBI - V., tavv., figg.	fig. 63r

BIB - BIBLIOGRAFIA

BIBX - Genere	bibliografia specifica
BIBA - Autore	Briganti G.
BIBD - Anno di edizione	1962
BIBH - Sigla per citazione	00000279
BIBN - V., pp., nn.	p.319, n. D86

AD - ACCESSO AI DATI**ADS - SPECIFICHE DI ACCESSO AI DATI**

ADSP - Profilo di accesso	1
ADSM - Motivazione	scheda contenente dati liberamente accessibili

CM - COMPILAZIONE**CMP - COMPILAZIONE**

CMPD - Data	1987
CMPN - Nome	Pampalone A.
FUR - Funzionario responsabile	Marinelli C.
FUR - Funzionario responsabile	Romano A.M.

RVM - TRASCRIZIONE PER INFORMATIZZAZIONE

RVMD - Data	2003
RVMN - Nome	Speranza F.
AGG - AGGIORNAMENTO - REVISIONE	
AGGD - Data	2003
AGGN - Nome	Speranza F.
AGGF - Funzionario responsabile	NR (recupero pregresso)
AGG - AGGIORNAMENTO - REVISIONE	
AGGD - Data	2005
AGGN - Nome	ARTPAST/ Cozzolino M.
AGGF - Funzionario responsabile	NR (recupero pregresso)