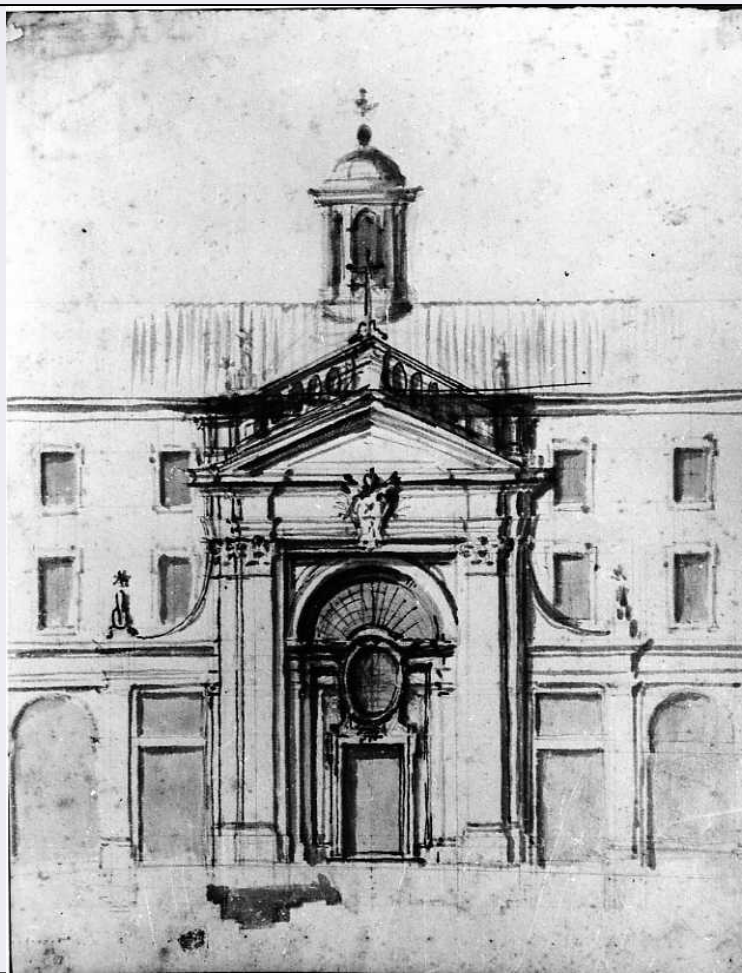


# SCHEDA



## CD - CODICI

TSK - Tipo scheda	D
LIR - Livello ricerca	C
NCT - CODICE UNIVOCO	
NCTR - Codice regione	15
NCTN - Numero catalogo generale	00052528
ESC - Ente schedatore	S81
ECP - Ente competente	S81

## OG - OGGETTO

### OGT - OGGETTO

OGTD - Definizione	disegno
--------------------	---------

### SGT - SOGGETTO

SGTI - Identificazione	NR (recupero pregresso)
SGTT - Titolo	Facciata della chiesa della Misericordia a Macerata

## LC - LOCALIZZAZIONE GEOGRAFICO-AMMINISTRATIVA

### PVC - LOCALIZZAZIONE GEOGRAFICO-AMMINISTRATIVA ATTUALE

PVCS - Stato	Italia
PVCR - Regione	Campania
PVCP - Provincia	CE

PVCC - Comune	Caserta
LDC - COLLOCAZIONE SPECIFICA	
LDCT - Tipologia	reggia
LDCN - Denominazione	Reggia di Caserta
LDCU - Denominazione spazio viabilistico	via Douhet, 2
LDCM - Denominazione raccolta	Museo della Reggia di Caserta
LDCS - Specifiche	Gabinetto dei disegni
UB - UBICAZIONE E DATI PATRIMONIALI	
UBO - Ubicazione originaria	OR
INV - INVENTARIO DI MUSEO O SOPRINTENDENZA	
INVN - Numero	1783
INVD - Data	1977
DT - CRONOLOGIA	
DTZ - CRONOLOGIA GENERICA	
DTZG - Secolo	sec. XVIII
DTS - CRONOLOGIA SPECIFICA	
DTSI - Da	1744
DTSF - A	1744
DTM - Motivazione cronologia	bibliografia
AU - DEFINIZIONE CULTURALE	
AUT - AUTORE	
AUTM - Motivazione dell'attribuzione	bibliografia
AUTN - Nome scelto	Vanvitelli Luigi
AUTA - Dati anagrafici	1700/ 1773
AUTH - Sigla per citazione	00000042
MT - DATI TECNICI	
MTC - Materia e tecnica	carta/ penna/ inchiostro/ acquerellatura
MIS - MISURE	
MISU - Unita'	mm.
MISA - Altezza	276
MISL - Larghezza	214
CO - CONSERVAZIONE	
STC - STATO DI CONSERVAZIONE	
STCC - Stato di conservazione	discreto
STCS - Indicazioni specifiche	Presenza di alcune macchie.
RS - RESTAURI	
RST - RESTAURI	
RSTD - Data	1991/ 1992
RSTE - Ente responsabile	SBAAAS CE

<b>RSTN - Nome operatore</b>	Crisostomi P.
<b>RSTR - Ente finanziatore</b>	SBAAAS CE
<b>DA - DATI ANALITICI</b>	
<b>DES - DESCRIZIONE</b>	
<b>DESO - Indicazioni sull'oggetto</b>	Sulla fronte di un edificio a due piani si addossa la facciata a edicola di una chiesa che si innesta all'interno. Due ali laterali con stemma Albani che si agganciano a un porticato, fiancheggiano la sezione mediana a un solo ordine con pilastri corinzi ai lati del portale concepito come una conca schiacciata con catino tirato in prospettiva che ospita un ovale al di sopra della porta. Oltre la trabeazione è uno stemma e un timpano in cui spioventi sono rimarcati da una soprastante balaustra. Altra balaustra in ferro battuto corre lungo il cornicione dell'edificio oltre cui sorge il profilo di una cupola con lanternino.
<b>DESI - Codifica Iconclass</b>	NR (recupero pregresso)
<b>DESS - Indicazioni sul soggetto</b>	NR (recupero pregresso)
<b>NSC - Notizie storico-critiche</b>	In sostituzione di una precedente cappella, nel 1736 fu iniziata la costruzione della chiesa della Misericordia a Macerata. Committente fu Gualtiero Marefoschi il quale, per ornare l'edificio, fece dipingere al Mancini la volta, iniziata per contratto nello stesso anno, e al Conca due tele, datate 1741. Circa il progetto Vanvitelliano, non eseguito e identificato da Pane (1973), esiste questo studio e quello relativo alla sezione interna dell'edificio (cfr.inv.1780). Lo stesso architetto riferisce alcune informazioni circa i lavori e cita il disegno in esame in una dichiarazione giurata del 1 dicembre 1748. Questo foglio è un esempio straordinario delle capacità vanvitelliane nel mutare linguaggi architettonici diversi ai quali dà rinnovata interpretazione formale. Se infatti, l'attico di coronamento è un richiamo palese alle teorie di architetti delle chiese romaniche (De Seta 1973), l'intera facciata sembra ripresa, variati alcuni dettagli dal corpo centrale dell'ordine superiore di S.Susanna a Roma di Carlo Maderno (1603); singolarissimo recupero, estraneo alla morfologia consueta al Vanvitelli, ma non anomalo in questa fase di studi in cui l'architetto cede a soluzioni eclettiche, dimostrate anche dal progetto per il Duomo di Milano (cfr.inv.1655); esse sono indicative dell'esigenza di raccordare un'espressione moderna al tessuto storico del luogo cui le architetture sono destinate. L'edilizia civile e religiosa maceratese, contraddistinta da tracce medioevali ed episodi rinascimentali, si era rinnovata nel '600 secondo un barocco moderato; in questo contesto si era inserita la recente formula aggiornata di G.B.Contini, un architetto di cui il Vanvitelli comprese l'operazione culturale volta al recupero della tradizione nel segno della continuità storica. A questa stessa operazione Luigi si era mostrato sensibile già al tempo del Lazzaretto di Ancona, progettando il tempietto di S.Rocco, inserito nella piazza interna della struttura edilizia, come organismo a pianta centrale, esemplato su quella celebre del Bramante (cfr.Carreras 1972).
<b>TU - CONDIZIONE GIURIDICA E VINCOLI</b>	
<b>ACQ - ACQUISIZIONE</b>	
<b>ACQT - Tipo acquisizione</b>	donazione
<b>ACQD - Data acquisizione</b>	1977/ 78
<b>ACQL - Luogo acquisizione</b>	NA/ Napoli/ Museo di San Martino
<b>CDG - CONDIZIONE GIURIDICA</b>	

<b>CDGG - Indicazione generica</b>	proprietà Stato
<b>CDGS - Indicazione specifica</b>	Ministero per i Beni Culturali e Ambientali/ SBAAAS CE
<b>CDGI - Indirizzo</b>	via Douhet, 2
<b>DO - FONTI E DOCUMENTI DI RIFERIMENTO</b>	
<b>FTA - DOCUMENTAZIONE FOTOGRAFICA</b>	
<b>FTAX - Genere</b>	documentazione allegata
<b>FTAP - Tipo</b>	fotografia b/n
<b>FTAN - Codice identificativo</b>	AFS81 005293
<b>BIB - BIBLIOGRAFIA</b>	
<b>BIBX - Genere</b>	bibliografia specifica
<b>BIBA - Autore</b>	De Seta C.
<b>BIBD - Anno di edizione</b>	1974
<b>BIBH - Sigla per citazione</b>	00000063
<b>BIBN - V., pp., nn.</b>	pp.270
<b>BIBI - V., tavv., figg.</b>	t.v.ff.129
<b>AD - ACCESSO AI DATI</b>	
<b>ADS - SPECIFICHE DI ACCESSO AI DATI</b>	
<b>ADSP - Profilo di accesso</b>	1
<b>ADSM - Motivazione</b>	scheda contenente dati liberamente accessibili
<b>CM - COMPILAZIONE</b>	
<b>CMP - COMPILAZIONE</b>	
<b>CMPD - Data</b>	1987
<b>CMPN - Nome</b>	Pampalone A.
<b>FUR - Funzionario responsabile</b>	Marinelli C.
<b>RVM - TRASCRIZIONE PER INFORMATIZZAZIONE</b>	
<b>RVMD - Data</b>	2003
<b>RVMN - Nome</b>	Cozzolino M.A.
<b>AGG - AGGIORNAMENTO - REVISIONE</b>	
<b>AGGD - Data</b>	2003
<b>AGGN - Nome</b>	Cozzolino M.A.
<b>AGGF - Funzionario responsabile</b>	NR (recupero pregresso)
<b>AGG - AGGIORNAMENTO - REVISIONE</b>	
<b>AGGD - Data</b>	2005
<b>AGGN - Nome</b>	ARTPAST/ Cozzolino M.
<b>AGGF - Funzionario responsabile</b>	NR (recupero pregresso)