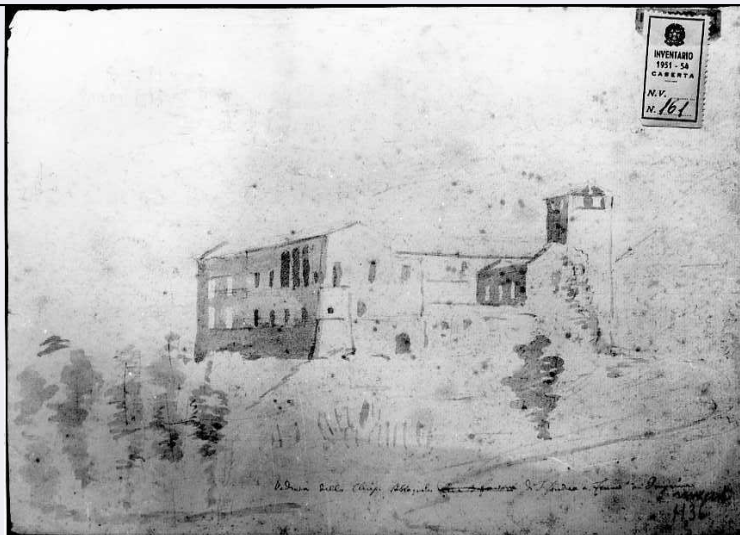


SCHEDA



CD - CODICI

TSK - Tipo scheda	D
LIR - Livello ricerca	C
NCT - CODICE UNIVOCO	
NCTR - Codice regione	15
NCTN - Numero catalogo generale	00052564
ESC - Ente schedatore	S81
ECP - Ente competente	S81

OG - OGGETTO

OGT - OGGETTO

OGTD - Definizione disegno

SGT - SOGGETTO

SGTI - Identificazione NR (recupero pregresso)

SGTT - Titolo Veduta del convento di Sant'Andrea presso Ponzano

LC - LOCALIZZAZIONE GEOGRAFICO-AMMINISTRATIVA

PVC - LOCALIZZAZIONE GEOGRAFICO-AMMINISTRATIVA ATTUALE

PVCS - Stato Italia

PVCR - Regione Campania

PVCP - Provincia CE

PVCC - Comune Caserta

LDC - COLLOCAZIONE SPECIFICA

LDCT - Tipologia reggia

LDCN - Denominazione Reggia di Caserta

LDCU - Denominazione spazio viabilistico via Douhet, 2

LDCM - Denominazione raccolta Museo della Reggia di Caserta

LDCS - Specifiche Gabinetto dei disegni

UB - UBICAZIONE E DATI PATRIMONIALI

INV - INVENTARIO DI MUSEO O SOPRINTENDENZA

INVN - Numero 1819

INVD - Data 1977

LA - ALTRE LOCALIZZAZIONI GEOGRAFICO-AMMINISTRATIVE

TCL - Tipo di localizzazione luogo di provenienza

PRV - LOCALIZZAZIONE GEOGRAFICO-AMMINISTRATIVA

PRVR - Regione Campania

PRVP - Provincia NA

PRVC - Comune Napoli

PRC - COLLOCAZIONE SPECIFICA

PRCT - Tipologia monastero

PRCD - Denominazione Certosa di San Martino

PRCM - Denominazione raccolta Donazione Angelo Maseangeli

PRD - DATA

PRDI - Data ingresso 1873

PRDU - Data uscita 1933

DT - CRONOLOGIA**DTZ - CRONOLOGIA GENERICA**

DTZG - Secolo sec. XVIII

DTS - CRONOLOGIA SPECIFICA

DTSI - Da 1747

DTSF - A 1747

DTM - Motivazione cronologia bibliografia

AU - DEFINIZIONE CULTURALE**AUT - AUTORE**

AUTM - Motivazione dell'attribuzione bibliografia

AUTM - Motivazione dell'attribuzione documentazione

AUTN - Nome scelto Vanvitelli Luigi

AUTA - Dati anagrafici 1700/ 1773

AUTH - Sigla per citazione 00000042

MT - DATI TECNICI

MTC - Materia e tecnica carta/ matita/ penna/ inchiostro/ acquerellatura

MIS - MISURE

MISU - Unita' mm.

MISA - Altezza 193

MISL - Larghezza 270

CO - CONSERVAZIONE**STC - STATO DI CONSERVAZIONE**

STCC - Stato di conservazione discreto

STCS - Indicazioni specifiche	Qualche macchia d'acqua.
DA - DATI ANALITICI	
DES - DESCRIZIONE	
DESO - Indicazioni sull'oggetto	veduta: Ponzano. Architetture: convento di Sant'Andrea. Paesaggio collinare. Costruzioni: edific. Piante: alberi.
DESI - Codifica Iconclass	NR (recupero pregresso)
DESS - Indicazioni sul soggetto	NR (recupero pregresso)
ISR - ISCRIZIONI	
ISRC - Classe di appartenenza	documentaria
ISRS - Tecnica di scrittura	a penna
ISRT - Tipo di caratteri	corsivo
ISRP - Posizione	in basso
ISRI - Trascrizione	VEDUTA DELLA CHIESA ABBAZIALE DI S. ANDREA A FIUME IN PONZANO
ISR - ISCRIZIONI	
ISRC - Classe di appartenenza	documentaria
ISRS - Tecnica di scrittura	a matita
ISRT - Tipo di caratteri	corsivo
ISRP - Posizione	in basso a destra
ISRI - Trascrizione	INVENIT
NSC - Notizie storico-critiche	Lo studio è relativo ad una veduta del convento di Sant'Andrea in Flumine presso Ponzano, commenda cardinalizia di Prospero Colonna di Sciarra, legato al Vanvitelli da decennale amicizia . Altri due disegni dello stesso fondo vanvitelliano (invv. 1821 e 1822), datati 1747 nelle annotazioni autografe a margine, raffigurano il feudo di Ponzano ripreso da diverse angolazioni e, pertanto, si legano cronologicamente al nostro esemplare.
TU - CONDIZIONE GIURIDICA E VINCOLI	
CDG - CONDIZIONE GIURIDICA	
CDGG - Indicazione generica	proprietà Stato
CDGS - Indicazione specifica	Ministero per i Beni Culturali e Ambientali/ SBAAAS CE
CDGI - Indirizzo	via Douhet, 2
DO - FONTI E DOCUMENTI DI RIFERIMENTO	
FTA - DOCUMENTAZIONE FOTOGRAFICA	
FTAX - Genere	documentazione allegata
FTAP - Tipo	fotografia b/n
FTAN - Codice identificativo	AFS81 005339
BIB - BIBLIOGRAFIA	
BIBX - Genere	bibliografia specifica
BIBA - Autore	Garms J.

BIBD - Anno di edizione	1973
BIBH - Sigla per citazione	00000318
BIBN - V., pp., nn.	p. 117, n. 132
BIB - BIBLIOGRAFIA	
BIBX - Genere	bibliografia specifica
BIBA - Autore	De Seta C.
BIBD - Anno di edizione	1973
BIBH - Sigla per citazione	00000052
BIBN - V., pp., nn.	p. 295, n. 101
BIB - BIBLIOGRAFIA	
BIBX - Genere	bibliografia specifica
BIBA - Autore	Marinelli C.
BIBD - Anno di edizione	1991
BIBH - Sigla per citazione	00000319
BIBN - V., pp., nn.	p. 74, n. 90
BIBI - V., tavv., figg.	fig. 90
BIB - BIBLIOGRAFIA	
BIBX - Genere	bibliografia specifica
BIBA - Autore	De Seta C.
BIBD - Anno di edizione	1974
BIBH - Sigla per citazione	00000063
BIBN - V., pp., nn.	p. 246, n. 170
BIBI - V., tavv., figg.	fig. 170
BIB - BIBLIOGRAFIA	
BIBX - Genere	bibliografia specifica
BIBA - Autore	Vanvitelli Luigi Jr.
BIBD - Anno di edizione	1975
BIBH - Sigla per citazione	00000317
BIBN - V., pp., nn.	pp. 266-267, n. 120
AD - ACCESSO AI DATI	
ADS - SPECIFICHE DI ACCESSO AI DATI	
ADSP - Profilo di accesso	1
ADSM - Motivazione	scheda contenente dati liberamente accessibili
CM - COMPILAZIONE	
CMP - COMPILAZIONE	
CMPD - Data	1987
CMPN - Nome	Pampalone A.
FUR - Funzionario responsabile	Marinelli C.
RVM - TRASCRIZIONE PER INFORMATIZZAZIONE	
RVMD - Data	2003
RVMN - Nome	Speranza F.
AGG - AGGIORNAMENTO - REVISIONE	

AGGD - Data	2003
AGGN - Nome	Speranza F.
AGGF - Funzionario responsabile	NR (recupero pregresso)
AGG - AGGIORNAMENTO - REVISIONE	
AGGD - Data	2005
AGGN - Nome	ARTPAST/ Cozzolino M.
AGGF - Funzionario responsabile	NR (recupero pregresso)