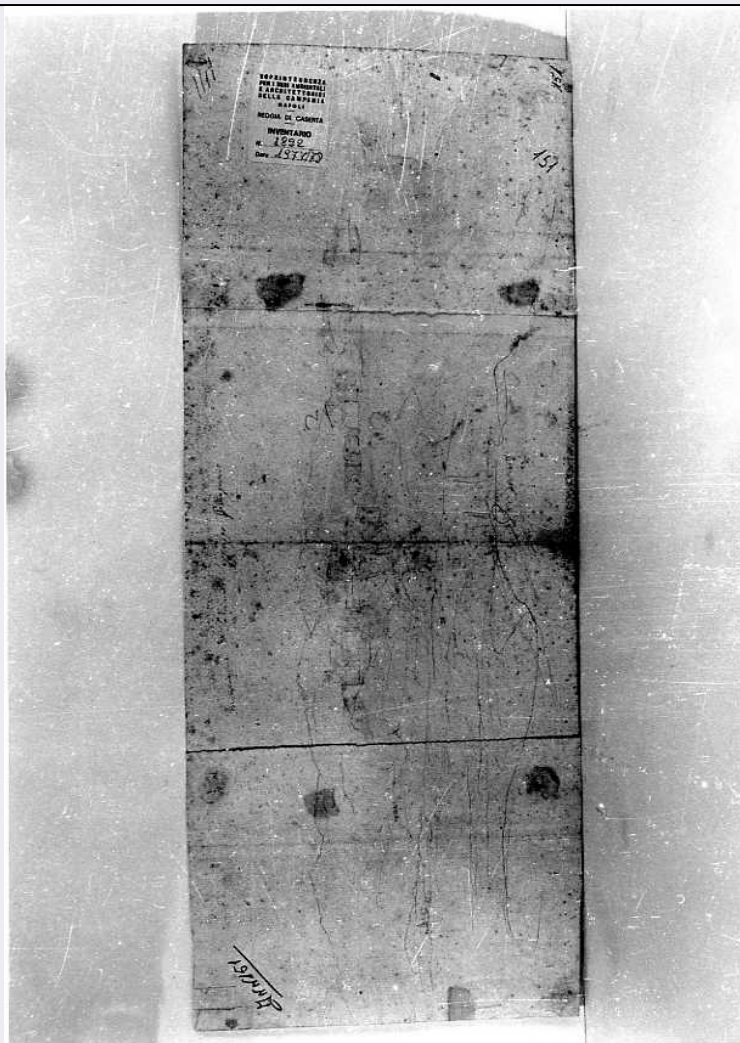


# SCHEDA



## CD - CODICI

TSK - Tipo scheda D

LIR - Livello ricerca C

### NCT - CODICE UNIVOCO

NCTR - Codice regione 15

NCTN - Numero catalogo generale 00052567

NCTS - Suffisso numero catalogo generale B

ESC - Ente schedatore S81

ECP - Ente competente S81

## OG - OGGETTO

### OGT - OGGETTO

OGTD - Definizione disegno

### SGT - SOGGETTO

SGTI - Identificazione NR (recupero pregresso)

SGTT - Titolo Ponzano

## LC - LOCALIZZAZIONE GEOGRAFICO-AMMINISTRATIVA

PVC - LOCALIZZAZIONE GEOGRAFICO-AMMINISTRATIVA ATTUALE

<b>PVCS - Stato</b>	Italia
<b>PVCR - Regione</b>	Campania
<b>PVCP - Provincia</b>	CE
<b>PVCC - Comune</b>	Caserta
<b>LDC - COLLOCAZIONE SPECIFICA</b>	
<b>LDCT - Tipologia</b>	reggia
<b>LDCN - Denominazione</b>	Reggia di Caserta
<b>LDCU - Denominazione spazio viabilistico</b>	via Douhet, 2
<b>LDCM - Denominazione raccolta</b>	Museo della Reggia di Caserta
<b>LDCS - Specifiche</b>	Gabinetto dei disegni
<b>UB - UBICAZIONE E DATI PATRIMONIALI</b>	
<b>UBO - Ubicazione originaria</b>	OR
<b>INV - INVENTARIO DI MUSEO O SOPRINTENDENZA</b>	
<b>INVN - Numero</b>	1822
<b>INVD - Data</b>	1977
<b>DT - CRONOLOGIA</b>	
<b>DTZ - CRONOLOGIA GENERICA</b>	
<b>DTZG - Secolo</b>	sec. XVIII
<b>DTS - CRONOLOGIA SPECIFICA</b>	
<b>DTSI - Da</b>	1747
<b>DTSF - A</b>	1747
<b>DTM - Motivazione cronologia</b>	bibliografia
<b>AU - DEFINIZIONE CULTURALE</b>	
<b>AUT - AUTORE</b>	
<b>AUTM - Motivazione dell'attribuzione</b>	bibliografia
<b>AUTN - Nome scelto</b>	Vanvitelli Luigi
<b>AUTA - Dati anagrafici</b>	1700/ 1773
<b>AUTH - Sigla per citazione</b>	00000042
<b>MT - DATI TECNICI</b>	
<b>MTC - Materia e tecnica</b>	carta/ penna/ inchiostro/ acquerellatura/ matita
<b>MIS - MISURE</b>	
<b>MISU - Unita'</b>	mm.
<b>MISA - Altezza</b>	194
<b>MISL - Larghezza</b>	471
<b>CO - CONSERVAZIONE</b>	
<b>STC - STATO DI CONSERVAZIONE</b>	
<b>STCC - Stato di conservazione</b>	mediocre
<b>STCS - Indicazioni specifiche</b>	Macchie di colla e umidità.
<b>RS - RESTAURI</b>	

**RST - RESTAURI**

<b>RSTD - Data</b>	1991/ 1992
<b>RSTE - Ente responsabile</b>	SBAAAS CE
<b>RSTN - Nome operatore</b>	Crisostomi P.
<b>RSTR - Ente finanziatore</b>	SBAAAS CE

**DA - DATI ANALITICI****DES - DESCRIZIONE**

<b>DESO - Indicazioni sull'oggetto</b>	Veduta del piccolo centro di Ponzano, con il profilo delle montagne. Veduta realizzata su tre fogli incollati insieme.
<b>DESI - Codifica Iconclass</b>	NR (recupero pregresso)
<b>DESS - Indicazioni sul soggetto</b>	NR (recupero pregresso)
<b>NSC - Notizie storico-critiche</b>	Cfr.inv.1821

**TU - CONDIZIONE GIURIDICA E VINCOLI****ACQ - ACQUISIZIONE**

<b>ACQT - Tipo acquisizione</b>	donazione
<b>ACQD - Data acquisizione</b>	1977/ 78
<b>ACQL - Luogo acquisizione</b>	NA/ Napoli/ Museo di San Martino

**CDG - CONDIZIONE GIURIDICA**

<b>CDGG - Indicazione generica</b>	proprietà Stato
<b>CDGS - Indicazione specifica</b>	Ministero per i Beni Culturali e Ambientali/ SBAAAS CE
<b>CDGI - Indirizzo</b>	via Douhet, 2

**DO - FONTI E DOCUMENTI DI RIFERIMENTO****FTA - DOCUMENTAZIONE FOTOGRAFICA**

<b>FTAX - Genere</b>	documentazione allegata
<b>FTAP - Tipo</b>	fotografia b/n
<b>FTAN - Codice identificativo</b>	AFS81 008332

**BIB - BIBLIOGRAFIA**

<b>BIBX - Genere</b>	bibliografia specifica
<b>BIBA - Autore</b>	De Seta C.
<b>BIBD - Anno di edizione</b>	1974
<b>BIBH - Sigla per citazione</b>	00000063
<b>BIBN - V., pp., nn.</b>	p 285 cat 98

**BIB - BIBLIOGRAFIA**

<b>BIBX - Genere</b>	bibliografia specifica
<b>BIBA - Autore</b>	Vanvitelli Luigi Jr.
<b>BIBD - Anno di edizione</b>	1975
<b>BIBH - Sigla per citazione</b>	00000317
<b>BIBN - V., pp., nn.</b>	p 142
<b>BIBI - V., tavv., figg.</b>	fig 83

**BIB - BIBLIOGRAFIA**

<b>BIBX - Genere</b>	bibliografia specifica
<b>BIBA - Autore</b>	Strazzullo F.
<b>BIBD - Anno di edizione</b>	1976
<b>BIBH - Sigla per citazione</b>	00000062
<b>BIBI - V., tavv., figg.</b>	fig 28
<b>AD - ACCESSO AI DATI</b>	
<b>ADS - SPECIFICHE DI ACCESSO AI DATI</b>	
<b>ADSP - Profilo di accesso</b>	1
<b>ADSM - Motivazione</b>	scheda contenente dati liberamente accessibili
<b>CM - COMPILAZIONE</b>	
<b>CMP - COMPILAZIONE</b>	
<b>CMPD - Data</b>	2003
<b>CMPN - Nome</b>	Sagliocco D.
<b>FUR - Funzionario responsabile</b>	Romano A.M.
<b>RVM - TRASCRIZIONE PER INFORMATIZZAZIONE</b>	
<b>RVMD - Data</b>	2003
<b>RVMN - Nome</b>	Sagliocco D.
<b>AGG - AGGIORNAMENTO - REVISIONE</b>	
<b>AGGD - Data</b>	2003
<b>AGGN - Nome</b>	Sagliocco D.
<b>AGGF - Funzionario responsabile</b>	NR (recupero pregresso)
<b>AGG - AGGIORNAMENTO - REVISIONE</b>	
<b>AGGD - Data</b>	2005
<b>AGGN - Nome</b>	ARTPAST/ Cozzolino M.
<b>AGGF - Funzionario responsabile</b>	NR (recupero pregresso)