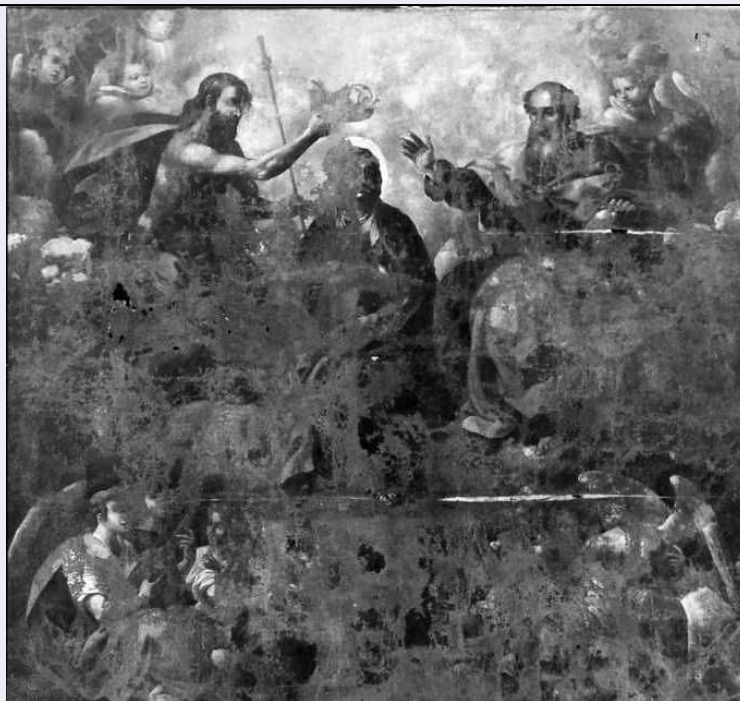


# SCHEDA



## CD - CODICI

TSK - Tipo scheda OA

LIR - Livello ricerca P

### NCT - CODICE UNIVOCO

NCTR - Codice regione 15

NCTN - Numero catalogo generale 00052844

NCTS - Suffisso numero catalogo generale A

ESC - Ente schedatore S81

ECP - Ente competente S81

## RV - RELAZIONI

### RVE - STRUTTURA COMPLESSA

RVEL - Livello 10

RVER - Codice bene radice 1500052844 A

RVES - Codice bene componente 1500052853

## OG - OGGETTO

### OGT - OGGETTO

OGTD - Definizione dipinto

OGTP - Posizione dato non rilevato

### SGT - SOGGETTO

SGTI - Identificazione incoronazione di Maria Vergine

## LC - LOCALIZZAZIONE GEOGRAFICO-AMMINISTRATIVA

### PVC - LOCALIZZAZIONE GEOGRAFICO-AMMINISTRATIVA ATTUALE

PVCS - Stato Italia

<b>PVCR - Regione</b>	Campania
<b>PVCP - Provincia</b>	CE
<b>PVCC - Comune</b>	Capua
<b>LDC - COLLOCAZIONE SPECIFICA</b>	
<b>LDCT - Tipologia</b>	chiesa
<b>LDCQ - Qualificazione</b>	parrocchiale
<b>LDCN - Denominazione</b>	Chiesa della S.ma Annunziata
<b>LDCU - Denominazione spazio viabilistico</b>	p.zza Marconi
<b>LDCS - Specifiche</b>	navata, soffitto
<b>UB - UBICAZIONE E DATI PATRIMONIALI</b>	
<b>UBO - Ubicazione originaria</b>	OR
<b>DT - CRONOLOGIA</b>	
<b>DTZ - CRONOLOGIA GENERICA</b>	
<b>DTZG - Secolo</b>	sec. XVII
<b>DTZS - Frazione di secolo</b>	primo quarto
<b>DTS - CRONOLOGIA SPECIFICA</b>	
<b>DTSI - Da</b>	1600
<b>DTSF - A</b>	1624
<b>DTM - Motivazione cronologia</b>	analisi stilistica
<b>DTM - Motivazione cronologia</b>	bibliografia
<b>AU - DEFINIZIONE CULTURALE</b>	
<b>AUT - AUTORE</b>	
<b>AUTS - Riferimento all'autore</b>	attribuito
<b>AUTM - Motivazione dell'attribuzione</b>	analisi stilistica
<b>AUTM - Motivazione dell'attribuzione</b>	bibliografia
<b>AUTN - Nome scelto</b>	Santafede Fabrizio
<b>AUTA - Dati anagrafici</b>	1560/ 1628-1634
<b>AUTH - Sigla per citazione</b>	00000105
<b>MT - DATI TECNICI</b>	
<b>MTC - Materia e tecnica</b>	tela/ pittura a olio
<b>MIS - MISURE</b>	
<b>MISR - Mancanza</b>	MNR
<b>CO - CONSERVAZIONE</b>	
<b>STC - STATO DI CONSERVAZIONE</b>	
<b>STCC - Stato di conservazione</b>	cattivo
<b>DA - DATI ANALITICI</b>	
<b>DES - DESCRIZIONE</b>	
<b>DESO - Indicazioni</b>	Il dipinto raffigura la Maria Vergine al centro seduta fra le nubi nel momento in cui è incoronata da Cristo che le sta sulla destra; a sinistra

<b>sull'oggetto</b>	siede Dio Padre. Sullo sfondo visibili varie teste d'angeli mentre nella parte inferiore angeli musicisti.
<b>DESI - Codifica Iconclass</b>	NR (recupero pregresso)
<b>DESS - Indicazioni sul soggetto</b>	Personaggi: Maria Vergine; Cristo; Dio Padre. Figure: angeli. Oggetti: corona.
<b>NSC - Notizie storico-critiche</b>	Il dipinto è stato attribuito dal Pacelli a Fabrizio Santafede sulla base delle affinità stilistiche con l'omonima opera attribuita all'artista napoletano del soffitto Duomo di Napoli. La tela in esame è databile intorno al 1616-1617, anni in cui risalgono i pochi documenti di affidamento del ciclo della chiesa. L'opera capuana, secondo il Pacelli, sembra anteriore a quella napoletana, iniziata non prima del 1621. In precedenza la tela era stata attribuita a Battistello Caracciolo sulla scorta di un atto del 25 maggio 1617 in cui i committenti gli affidavano la realizzazione del quadro centrale con l'Incoronazione. Per motivi ignoti Battistello non eseguì l'incarico come si può dedurre dallo stile del dipinto.

## TU - CONDIZIONE GIURIDICA E VINCOLI

### CDG - CONDIZIONE GIURIDICA

<b>CDGG - Indicazione generica</b>	detenzione Ente pubblico territoriale
<b>CDGS - Indicazione specifica</b>	Comune di Capua
<b>CDGI - Indirizzo</b>	p.zza Dei Giudici, 1

## DO - FONTI E DOCUMENTI DI RIFERIMENTO

### FTA - DOCUMENTAZIONE FOTOGRAFICA

<b>FTAX - Genere</b>	documentazione allegata
<b>FTAP - Tipo</b>	fotografia b/n
<b>FTAN - Codice identificativo</b>	AFS81 005738

### BIB - BIBLIOGRAFIA

<b>BIBX - Genere</b>	bibliografia specifica
<b>BIBA - Autore</b>	Pacelli V.
<b>BIBD - Anno di edizione</b>	1984
<b>BIBH - Sigla per citazione</b>	00000108
<b>BIBN - V., pp., nn.</b>	pp. 86/ 88

### BIB - BIBLIOGRAFIA

<b>BIBX - Genere</b>	bibliografia di confronto
<b>BIBA - Autore</b>	Touring club italiano
<b>BIBD - Anno di edizione</b>	1963
<b>BIBH - Sigla per citazione</b>	00000095
<b>BIBN - V., pp., nn.</b>	p. 154

### BIB - BIBLIOGRAFIA

<b>BIBX - Genere</b>	bibliografia di confronto
<b>BIBA - Autore</b>	D'Aquino U.
<b>BIBD - Anno di edizione</b>	1979
<b>BIBH - Sigla per citazione</b>	00000094
<b>BIBN - V., pp., nn.</b>	p. 44

**AD - ACCESSO AI DATI****ADS - SPECIFICHE DI ACCESSO AI DATI****ADSP - Profilo di accesso**

1

**ADSM - Motivazione**

scheda contenente dati liberamente accessibili

**CM - COMPILAZIONE****CMP - COMPILAZIONE****CMPD - Data**

1987

**CMPN - Nome**

Ruotolo R.

**FUR - Funzionario  
responsabile**

Abita S.

**RVM - TRASCRIZIONE PER INFORMATIZZAZIONE****RVMD - Data**

2005

**RVMN - Nome**

ARTPAST/ Carro S.

**AGG - AGGIORNAMENTO - REVISIONE****AGGD - Data**

2005

**AGGN - Nome**

ARTPAST/ Carro S.

**AGGF - Funzionario  
responsabile**

NR (recupero pregresso)

**AN - ANNOTAZIONI****OSS - Osservazioni**

La tela cadde insieme alla copertura del soffitto a seguito dei bombardamenti del 19 agosto 1943. Dopo un lungo abbandono in deposito, fu restaurata nel 1980 e quindi foderata, ripulita e verniciata e rimessa in situ nel 1982.