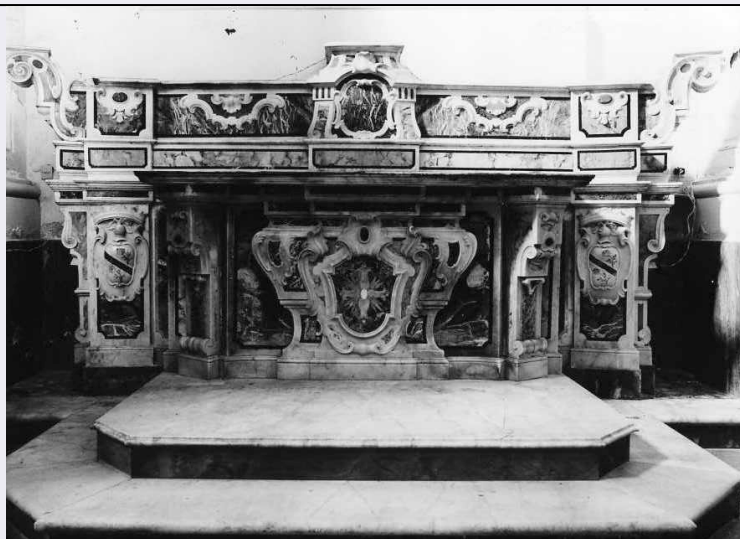


SCHEDA



CD - CODICI

TSK - Tipo scheda OA

LIR - Livello ricerca C

NCT - CODICE UNIVOCO

NCTR - Codice regione 15

NCTN - Numero catalogo
generale 00068037

ESC - Ente schedatore S81

ECP - Ente competente S81

OG - OGGETTO

OGT - OGGETTO

OGTD - Definizione altare

OGTV - Identificazione coppia

LC - LOCALIZZAZIONE GEOGRAFICO-AMMINISTRATIVA

PVC - LOCALIZZAZIONE GEOGRAFICO-AMMINISTRATIVA ATTUALE

PVCS - Stato Italia

PVCR - Regione Campania

PVCP - Provincia CE

PVCC - Comune Capua

LDC - COLLOCAZIONE SPECIFICA

UB - UBICAZIONE E DATI PATRIMONIALI

UBO - Ubicazione originaria OR

DT - CRONOLOGIA

DTZ - CRONOLOGIA GENERICA

DTZG - Secolo sec. XVIII

DTZS - Frazione di secolo seconda metà

DTS - CRONOLOGIA SPECIFICA

DTSI - Da 1750

DTSF - A	1799
DTM - Motivazione cronologia	analisi stilistica
AU - DEFINIZIONE CULTURALE	
ATB - AMBITO CULTURALE	
ATBD - Denominazione	bottega napoletana
ATBM - Motivazione dell'attribuzione	analisi stilistica
MT - DATI TECNICI	
MTC - Materia e tecnica	marmo bianco/ scultura
MTC - Materia e tecnica	marmo/ commesso
MTC - Materia e tecnica	marmo bardiglio/ scultura
MIS - MISURE	
MISA - Altezza	190
MISL - Larghezza	390
CO - CONSERVAZIONE	
STC - STATO DI CONSERVAZIONE	
STCC - Stato di conservazione	discreto
DA - DATI ANALITICI	
DES - DESCRIZIONE	
DESO - Indicazioni sull'oggetto	Sul paliotto, dal fondo rosso, poggia un sarcofago al cui centro è una targa, profilata da motivi rocaille in bianco, contenente una croce in giallo su verde. Nei pilastri laterali, su fondi rossi, ci sono stemmi in bianco. Quelli dell'altare destro hanno il campo tagliato da una banda obliqua rossa e con trentadue rose; quelli di sinistra mostra una banda obliqua con losanghe e nella metà superiore un giglio giallo. I fondi sono in bardiglio. Il primo gradino è a riquadri in giallo; il secondo ha targhe profilate da riccioli su fondo rosso. Finti cibori con targa in rosso al centro. Volute ai capialtare.
DESI - Codifica Iconclass	NR (recupero pregresso)
DESS - Indicazioni sul soggetto	NR (recupero pregresso)
NSC - Notizie storico-critiche	Gli altari, uguali fra loro, riprendono lo stesso gusto e le stesse forme, salvo varianti dovute alla presenza degli stemmi, di quelli delle prime due cappelle. Anch'essi possono riferirsi ad una bottega napoletana che traduce in marmo motivi decorativi legati al gusto del Tagliacozzi-Canale. Databili agli inizi degli anni Cinquanta del secolo XVIII.
TU - CONDIZIONE GIURIDICA E VINCOLI	
CDG - CONDIZIONE GIURIDICA	
CDGG - Indicazione generica	proprietà Ente religioso cattolico
ALN - MUTAMENTI TITOLARITA'/POSSESSO/DETENZIONE	
ALNT - Tipo evento	furto
ALND - Data evento	1998/06/01
DO - FONTI E DOCUMENTI DI RIFERIMENTO	
FTA - DOCUMENTAZIONE FOTOGRAFICA	
FTAX - Genere	documentazione allegata

FTAP - Tipo	fotografia b/n
FTAN - Codice identificativo	AFS81 007355
AD - ACCESSO AI DATI	
ADS - SPECIFICHE DI ACCESSO AI DATI	
ADSP - Profilo di accesso	3
ADSM - Motivazione	scheda di bene non adeguatamente sorvegliabile
CM - COMPILAZIONE	
CMP - COMPILAZIONE	
CMPD - Data	1987
CMPN - Nome	Ruotolo R.
FUR - Funzionario responsabile	Abita S.
RVM - TRASCRIZIONE PER INFORMATIZZAZIONE	
RVMD - Data	2005
RVMN - Nome	ARTPAST/ Perciavalle F.
AGG - AGGIORNAMENTO - REVISIONE	
AGGD - Data	2005
AGGN - Nome	ARTPAST/ Perciavalle F.
AGGF - Funzionario responsabile	NR (recupero pregresso)