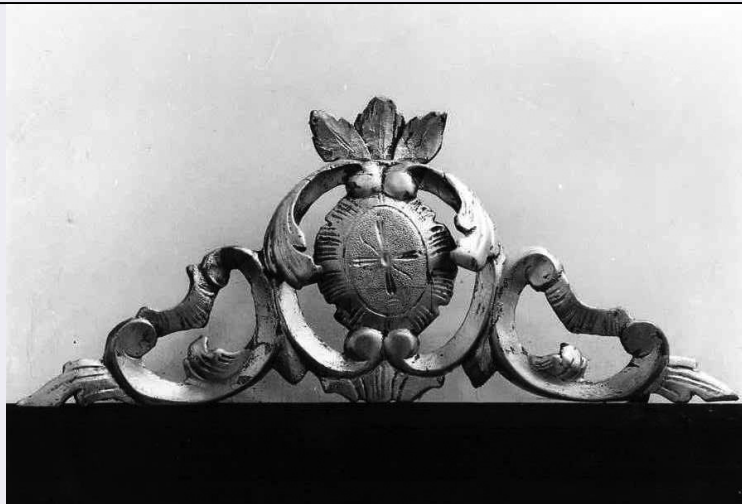


# SCHEDA



## CD - CODICI

TSK - Tipo scheda	OA
LIR - Livello ricerca	I
<b>NCT - CODICE UNIVOCO</b>	
NCTR - Codice regione	15
NCTN - Numero catalogo generale	00052928
ESC - Ente schedatore	S81
ECP - Ente competente	S81

## OG - OGGETTO

<b>OGT - OGGETTO</b>	
OGTD - Definizione	cimasa

## LC - LOCALIZZAZIONE GEOGRAFICO-AMMINISTRATIVA

### PVC - LOCALIZZAZIONE GEOGRAFICO-AMMINISTRATIVA ATTUALE

PVCS - Stato	Italia
PVCR - Regione	Campania
PVCP - Provincia	CE
PVCC - Comune	Casaluce

### LDC - COLLOCAZIONE SPECIFICA

## DT - CRONOLOGIA

### DTZ - CRONOLOGIA GENERICA

DTZG - Secolo	sec. XIX
---------------	----------

### DTS - CRONOLOGIA SPECIFICA

DTSI - Da	1800
DTSF - A	1899

DTM - Motivazione cronologia	analisi stilistica
------------------------------	--------------------

## AU - DEFINIZIONE CULTURALE

### ATB - AMBITO CULTURALE

ATBD - Denominazione	bottega campana
----------------------	-----------------

<b>ATBM - Motivazione dell'attribuzione</b>	analisi stilistica
<b>MT - DATI TECNICI</b>	
<b>MTC - Materia e tecnica</b>	legno/ intaglio/ doratura
<b>MIS - MISURE</b>	
<b>MISA - Altezza</b>	25
<b>MISL - Larghezza</b>	70
<b>CO - CONSERVAZIONE</b>	
<b>STC - STATO DI CONSERVAZIONE</b>	
<b>STCC - Stato di conservazione</b>	mediocre
<b>STCS - Indicazioni specifiche</b>	L'oggetto presenta sconnessure e cadute della doratura in molti punti.
<b>DA - DATI ANALITICI</b>	
<b>DES - DESCRIZIONE</b>	
<b>DESO - Indicazioni sull'oggetto</b>	Entro volute contrapposte un ovulo raggiato, con al centro una croce incisa e sormontata da foglie d'acanto.
<b>DESI - Codifica Iconclass</b>	NR (recupero pregresso)
<b>DESS - Indicazioni sul soggetto</b>	NR (recupero pregresso)
<b>NSC - Notizie storico-critiche</b>	Appoggiata al bordo superiore del coro, funge da sovrapporta. L'approssimativa applicazione al supporto sembra non sia originaria e potrebbe essere un'opera destinata inizialmente ad un altro oggetto e poi successivamente riportata sul bordo. Stilisticamente le volute, piuttosto piatte e schematiche la inseriscono decisamente all'interno di un repertorio decorativo ottocentesco.
<b>TU - CONDIZIONE GIURIDICA E VINCOLI</b>	
<b>CDG - CONDIZIONE GIURIDICA</b>	
<b>CDGG - Indicazione generica</b>	detenzione Ente religioso cattolico
<b>DO - FONTI E DOCUMENTI DI RIFERIMENTO</b>	
<b>FTA - DOCUMENTAZIONE FOTOGRAFICA</b>	
<b>FTAX - Genere</b>	documentazione allegata
<b>FTAP - Tipo</b>	fotografia b/n
<b>FTAN - Codice identificativo</b>	AFS81 005810
<b>AD - ACCESSO AI DATI</b>	
<b>ADS - SPECIFICHE DI ACCESSO AI DATI</b>	
<b>ADSP - Profilo di accesso</b>	3
<b>ADSM - Motivazione</b>	scheda di bene non adeguatamente sorvegliabile
<b>CM - COMPILAZIONE</b>	
<b>CMP - COMPILAZIONE</b>	
<b>CMPD - Data</b>	1987
<b>CMPN - Nome</b>	Compagnone A.
<b>FUR - Funzionario responsabile</b>	Abita S.
<b>RVM - TRASCRIZIONE PER INFORMATIZZAZIONE</b>	

<b>RVMD - Data</b>	2005
<b>RVMN - Nome</b>	ARTPAST/ Piccolo O.
<b>AGG - AGGIORNAMENTO - REVISIONE</b>	
<b>AGGD - Data</b>	2005
<b>AGGN - Nome</b>	ARTPAST/ Piccolo O.
<b>AGGF - Funzionario responsabile</b>	NR (recupero pregresso)