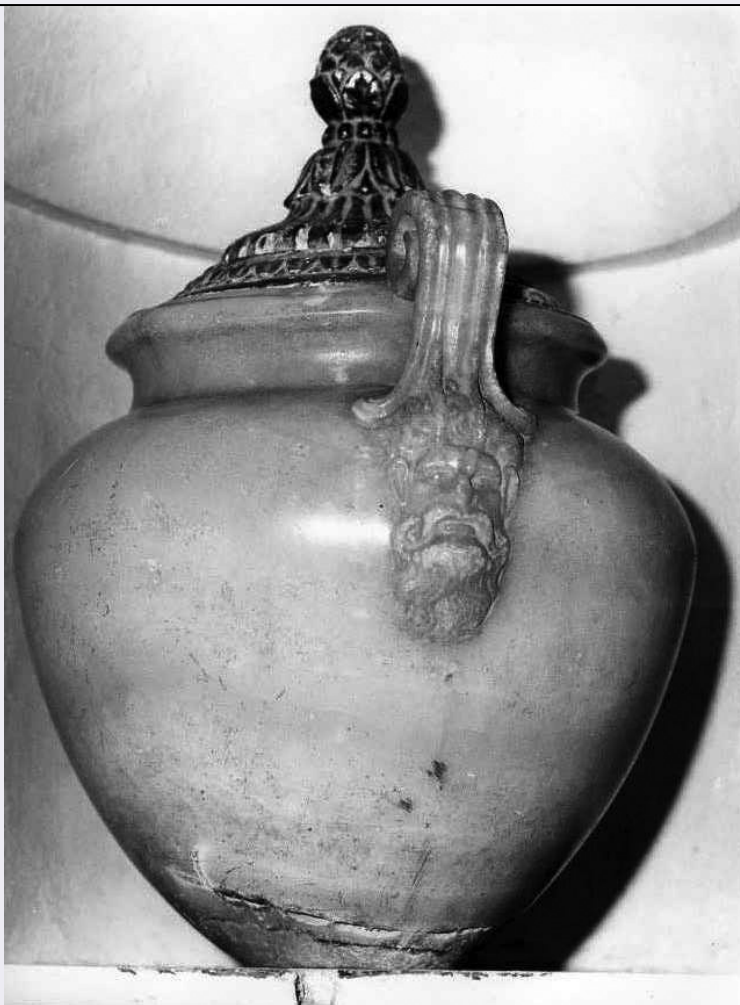


SCHEDA



CD - CODICI

TSK - Tipo scheda	OA
LIR - Livello ricerca	I
NCT - CODICE UNIVOCO	
NCTR - Codice regione	15
NCTN - Numero catalogo generale	00052947
ESC - Ente schedatore	S81
ECP - Ente competente	S81

OG - OGGETTO

OGT - OGGETTO

OGTD - Definizione	idria
--------------------	-------

LC - LOCALIZZAZIONE GEOGRAFICO-AMMINISTRATIVA

PVC - LOCALIZZAZIONE GEOGRAFICO-AMMINISTRATIVA ATTUALE

PVCS - Stato	Italia
PVCR - Regione	Campania
PVCP - Provincia	CE
PVCC - Comune	Casaluce

LDC - COLLOCAZIONE SPECIFICA

DT - CRONOLOGIA

DTZ - CRONOLOGIA GENERICA

DTZG - Secolo sec. III

DTS - CRONOLOGIA SPECIFICA

DTSI - Da 200

DTSF - A 299

DTM - Motivazione cronologia tradizione orale

AU - DEFINIZIONE CULTURALE

ATB - AMBITO CULTURALE

ATBD - Denominazione bottega campana

ATBM - Motivazione dell'attribuzione analisi stilistica

MT - DATI TECNICI

MTC - Materia e tecnica alabastro

MIS - MISURE

MISA - Altezza 47

MISD - Diametro 7

CO - CONSERVAZIONE

STC - STATO DI CONSERVAZIONE

STCC - Stato di conservazione mediocre

STCS - Indicazioni specifiche L'oggetto presenta una frattura in senso orizzontale in prossimità della base, numerose graffiature su tutta la superficie ed è stato integrato in qualche punto.

DA - DATI ANALITICI

DES - DESCRIZIONE

DESO - Indicazioni sull'oggetto Vaso bianco con manico raccordato al bordo mediante una voluta che in basso poggia su una testa barbata. Il coperchio decorato con motivi a foglia terminante con pomo a pigna.

DESI - Codifica Iconclass NR (recupero pregresso)

DESS - Indicazioni sul soggetto NR (recupero pregresso)

NSC - Notizie storico-critiche La leggenda creatasi intorno a questo vaso, lo rende ancora oggi accanto all'altro in alabastro, parte integrante delle più importanti cerimonie liturgiche tradizionali annuali nel luogo. Si narra che le due idrie siano state portate dalla Siria da Ruggiero di San Saverino che le donò al re Carlo I D'Angiò, il quale le legò in testamento al nipote Ludovico che le affidò a Raimondo Del Balzo, fondatore della chiesa di Santa Maria di Casaluce.

TU - CONDIZIONE GIURIDICA E VINCOLI

CDG - CONDIZIONE GIURIDICA

CDGG - Indicazione generica detenzione Ente religioso cattolico

DO - FONTI E DOCUMENTI DI RIFERIMENTO

FTA - DOCUMENTAZIONE FOTOGRAFICA

FTAX - Genere documentazione allegata

FTAP - Tipo	fotografia b/n
FTAN - Codice identificativo	AFS81 005829
BIB - BIBLIOGRAFIA	
BIBX - Genere	bibliografia specifica
BIBA - Autore	Costa A.
BIBD - Anno di edizione	1709
BIBH - Sigla per citazione	00000132
BIB - BIBLIOGRAFIA	
BIBX - Genere	bibliografia specifica
BIBA - Autore	De La Ville Sur Yllona
BIBD - Anno di edizione	1902
BIBH - Sigla per citazione	00000130
BIB - BIBLIOGRAFIA	
BIBX - Genere	bibliografia specifica
BIBA - Autore	Caraccioli D. A.
BIBD - Anno di edizione	1692
BIBH - Sigla per citazione	00000137
AD - ACCESSO AI DATI	
ADS - SPECIFICHE DI ACCESSO AI DATI	
ADSP - Profilo di accesso	3
ADSM - Motivazione	scheda di bene non adeguatamente sorvegliabile
CM - COMPILAZIONE	
CMP - COMPILAZIONE	
CMPD - Data	1987
CMPN - Nome	Compagnone A.
FUR - Funzionario responsabile	Abita S.
RVM - TRASCRIZIONE PER INFORMATIZZAZIONE	
RVMD - Data	2005
RVMN - Nome	ARTPAST/ Piccolo O.
AGG - AGGIORNAMENTO - REVISIONE	
AGGD - Data	2005
AGGN - Nome	ARTPAST/ Piccolo O.
AGGF - Funzionario responsabile	NR (recupero pregresso)