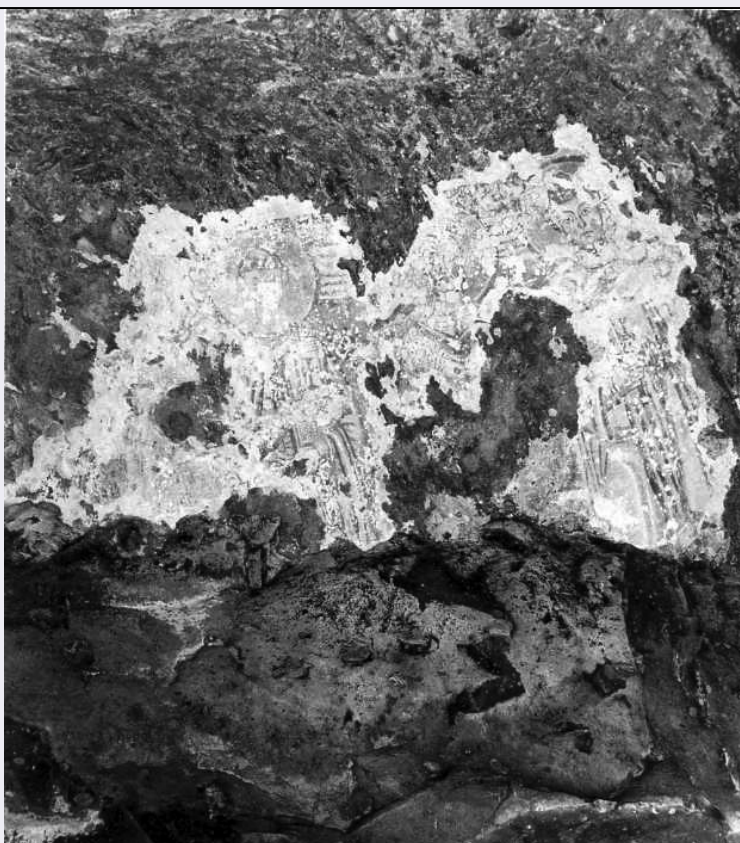


SCHEDA



CD - CODICI

TSK - Tipo scheda	OA
LIR - Livello ricerca	I
NCT - CODICE UNIVOCO	
NCTR - Codice regione	15
NCTN - Numero catalogo generale	00048987
ESC - Ente schedatore	S81
ECP - Ente competente	S81

OG - OGGETTO

OGT - OGGETTO	
OGTD - Definizione	dipinto

LC - LOCALIZZAZIONE GEOGRAFICO-AMMINISTRATIVA

PVC - LOCALIZZAZIONE GEOGRAFICO-AMMINISTRATIVA ATTUALE

PVCS - Stato	Italia
PVCR - Regione	Campania
PVCP - Provincia	CE
PVCC - Comune	Castel Campagnano

LDC - COLLOCAZIONE SPECIFICA

UB - UBICAZIONE E DATI PATRIMONIALI

UBO - Ubicazione originaria	OR
-----------------------------	----

DT - CRONOLOGIA

DTZ - CRONOLOGIA GENERICA

DTZG - Secolo secc. XI/ XII

DTZS - Frazione di secolo fine/inizio

DTS - CRONOLOGIA SPECIFICA

DTSI - Da 1090

DTSF - A 1110

DTM - Motivazione cronologia analisi stilistica

AU - DEFINIZIONE CULTURALE**ATB - AMBITO CULTURALE**

ATBD - Denominazione ambito campano

ATBM - Motivazione dell'attribuzione analisi stilistica

MT - DATI TECNICI

MTC - Materia e tecnica intonaco/ pittura a fresco

MIS - MISURE

MISR - Mancanza MNR

CO - CONSERVAZIONE**STC - STATO DI CONSERVAZIONE**

STCC - Stato di conservazione discreto

STCS - Indicazioni specifiche L'opera presenta cadute di colore, formazione di sali ed eccessiva umidità.

DA - DATI ANALITICI**DES - DESCRIZIONE**

DESO - Indicazioni sull'oggetto La grotta con volta sostenuta da pilastri, si articola su due vani: sulla parete a destra è raffigurata la Madonna in trono con Gesù bambino seduto sulle gambe, fiancheggiata da un santo; sulla parete a sinistra, San Nicola di Bari e santi e nella parete in fondo a sinistra, Cristo e santi.

DESI - Codifica Iconclass NR (recupero pregresso)

DESS - Indicazioni sul soggetto Personaggi: Madonna; Gesù Bambino; San Nicola di Bari; Cristo. Figure: santi.

NSC - Notizie storico-critiche La grotta situata nell'ala sud-est del palazzo di Donato Antonio del secolo XVIII. A circa cinque metri di profondità dal piano di calpestio, presenta tracce di affreschi sulle pareti e nella volta, che lasciano intuire la presenza di un ciclo più vasto. I tre soggetti individuati sono stilisticamente affini agli affreschi della grotta di San Michele a Gualana, in località Fasani a Sessa Aurunca; a quelle della chiesa di Santa Maria Incaldana a Mondragone in Caserta; a quelli di San Biagio Extra Moenia a Sasso in Caserta, collocabili tutti alla fine del secolo XI ed inizi XII. Queste testimonianze dell'arte altomedioevale campane, sconosciute agli studiosi pur nella loro modesta qualità e frammentarietà contribuiscono insieme ad esempi più cospicui come gli affreschi di Sant'Angelo in Formis a Capua, della grotta dei santi e dele formelle in Calvi Risorta a definire un linguaggio con caratteristiche propri al di là degli influssi bizantini che invadono in questo periodo la penisola italiana.

TU - CONDIZIONE GIURIDICA E VINCOLI

CDG - CONDIZIONE GIURIDICA**CDGG - Indicazione
generica**

proprietà privata

DO - FONTI E DOCUMENTI DI RIFERIMENTO**FTA - DOCUMENTAZIONE FOTOGRAFICA****FTAX - Genere**

documentazione allegata

FTAP - Tipo

fotografia b/n

FTAN - Codice identificativo

AFS81 4179/E

FTA - DOCUMENTAZIONE FOTOGRAFICA**FTAX - Genere**

documentazione allegata

FTAP - Tipo

fotografia b/n

FTA - DOCUMENTAZIONE FOTOGRAFICA**FTAX - Genere**

documentazione allegata

FTAP - Tipo

fotografia b/n

FTA - DOCUMENTAZIONE FOTOGRAFICA**FTAX - Genere**

documentazione allegata

FTAP - Tipo

fotografia b/n

FTA - DOCUMENTAZIONE FOTOGRAFICA**FTAX - Genere**

documentazione allegata

FTAP - Tipo

fotografia b/n

BIB - BIBLIOGRAFIA**BIBX - Genere**

bibliografia di confronto

BIBA - Autore

Morisani O.

BIBD - Anno di edizione

1962

BIBH - Sigla per citazione

00000165

BIB - BIBLIOGRAFIA**BIBX - Genere**

bibliografia di confronto

BIBA - Autore

Carotti A.

BIBD - Anno di edizione

1974

BIBH - Sigla per citazione

00000002

BIB - BIBLIOGRAFIA**BIBX - Genere**

bibliografia di confronto

BIBA - Autore

Villucci A. M.

BIBD - Anno di edizione

1976

BIBH - Sigla per citazione

00000166

AD - ACCESSO AI DATI**ADS - SPECIFICHE DI ACCESSO AI DATI****ADSP - Profilo di accesso**

3

ADSM - Motivazione

scheda di bene non adeguatamente sorvegliabile

CM - COMPILAZIONE**CMP - COMPILAZIONE****CMPD - Data**

1986

CMPN - Nome

Chianese U.

FUR - Funzionario responsabile	Jacobitti G. M.
RVM - TRASCRIZIONE PER INFORMATIZZAZIONE	
RVMD - Data	2005
RVMN - Nome	ARTPAST/ Piccolo O.
AGG - AGGIORNAMENTO - REVISIONE	
AGGD - Data	2005
AGGN - Nome	ARTPAST/ Piccolo O.
AGGF - Funzionario responsabile	NR (recupero pregresso)