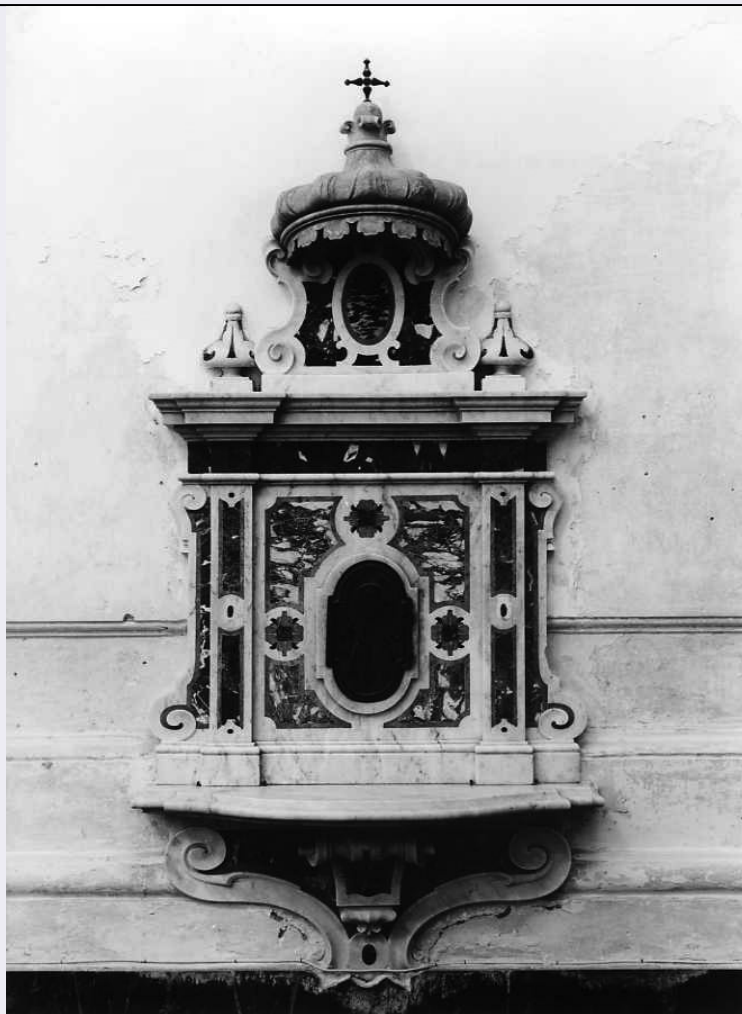


# SCHEDA



## CD - CODICI

TSK - Tipo scheda	OA
LIR - Livello ricerca	I
NCT - CODICE UNIVOCO	
NCTR - Codice regione	15
NCTN - Numero catalogo generale	00067998
ESC - Ente schedatore	S81
ECP - Ente competente	S81

## OG - OGGETTO

### OGT - OGGETTO

OGTD - Definizione	finestrella per la somministrazione eucaristica
--------------------	---

## LC - LOCALIZZAZIONE GEOGRAFICO-AMMINISTRATIVA

### PVC - LOCALIZZAZIONE GEOGRAFICO-AMMINISTRATIVA ATTUALE

PVCS - Stato	Italia
PVCR - Regione	Campania
PVCP - Provincia	CE
PVCC - Comune	Capua

### LDC - COLLOCAZIONE SPECIFICA

<b>LDCT - Tipologia</b>	chiesa
<b>LDCQ - Qualificazione</b>	parrocchiale
<b>LDCN - Denominazione</b>	Chiesa dell'Immacolata Concezione
<b>LDCU - Denominazione spazio viabilistico</b>	81043, Capua
<b>LDCS - Specifiche</b>	presbiterio, parete sinistra
<b>DT - CRONOLOGIA</b>	
<b>DTZ - CRONOLOGIA GENERICA</b>	
<b>DTZG - Secolo</b>	sec. XVIII
<b>DTZS - Frazione di secolo</b>	metà
<b>DTS - CRONOLOGIA SPECIFICA</b>	
<b>DTSI - Da</b>	1740
<b>DTSF - A</b>	1760
<b>DTM - Motivazione cronologia</b>	analisi stilistica
<b>AU - DEFINIZIONE CULTURALE</b>	
<b>ATB - AMBITO CULTURALE</b>	
<b>ATBD - Denominazione</b>	bottega napoletana
<b>ATBM - Motivazione dell'attribuzione</b>	analisi stilistica
<b>MT - DATI TECNICI</b>	
<b>MTC - Materia e tecnica</b>	marmo bianco/ commesso
<b>MTC - Materia e tecnica</b>	metallo/ sbalzo
<b>MIS - MISURE</b>	
<b>MISA - Altezza</b>	185
<b>MISL - Larghezza</b>	96
<b>CO - CONSERVAZIONE</b>	
<b>STC - STATO DI CONSERVAZIONE</b>	
<b>STCC - Stato di conservazione</b>	buono
<b>DA - DATI ANALITICI</b>	
<b>DES - DESCRIZIONE</b>	
<b>DESO - Indicazioni sull'oggetto</b>	Il comunichino presenta nella parte inferiore una mensola in marmo bianco di forma convessa e dal bordo sagomato, poggiante su una voluta accartocciata scolpita in bianco col fondo verde. Nel dossale compaiono due lesene, impiallacciate in verde e col listello giallo, fiancheggiante all'esterno da volute dal fondo rosso inquadranti l'apertura centrale a doppia centinatura fra specchiature in breccia e quattro fiori in giallo e nero. Il fregio è in verde. Sulla cornice, ornano due pomelli ed ai lati un'edicola con ovale in rosso su fondo verde con una corona scolpita in giallo. Croce terminale. Sportello metallico con ostia in sbazo.
<b>DESI - Codifica Iconclass</b>	NR (recupero pregresso)
<b>DESS - Indicazioni sul soggetto</b>	NR (recupero pregresso)
<b>NSC - Notizie storico-critiche</b>	Si tratta di un arredo di grande finezza decorativa che ripropone forme rococò napoletane affini a quelle elaborate dal Vaccaro. E' riferibile ad

una bottega napoletana e databile agli anni centrali del XVIII secolo.

## **TU - CONDIZIONE GIURIDICA E VINCOLI**

### **CDG - CONDIZIONE GIURIDICA**

**CDGG - Indicazione  
generica**

detenzione mista pubblica/ecclesiastica

**CDGS - Indicazione  
specifica**

Ente Sodal. S.ma Concezione

**CDGI - Indirizzo**

via Roma

## **DO - FONTI E DOCUMENTI DI RIFERIMENTO**

### **FTA - DOCUMENTAZIONE FOTOGRAFICA**

**FTAX - Genere**

documentazione allegata

**FTAP - Tipo**

fotografia b/n

**FTAN - Codice identificativo**

AFS81 007315

## **AD - ACCESSO AI DATI**

### **ADS - SPECIFICHE DI ACCESSO AI DATI**

**ADSP - Profilo di accesso**

1

**ADSM - Motivazione**

scheda contenente dati liberamente accessibili

## **CM - COMPILAZIONE**

### **CMP - COMPILAZIONE**

**CMPD - Data**

1987

**CMPN - Nome**

Ruotolo R.

**FUR - Funzionario  
responsabile**

Abita S.

### **RVM - TRASCRIZIONE PER INFORMATIZZAZIONE**

**RVMD - Data**

2005

**RVMN - Nome**

ARTPAST/ Carro S.

### **AGG - AGGIORNAMENTO - REVISIONE**

**AGGD - Data**

2005

**AGGN - Nome**

ARTPAST/ Carro S.

**AGGF - Funzionario  
responsabile**

NR (recupero pregresso)