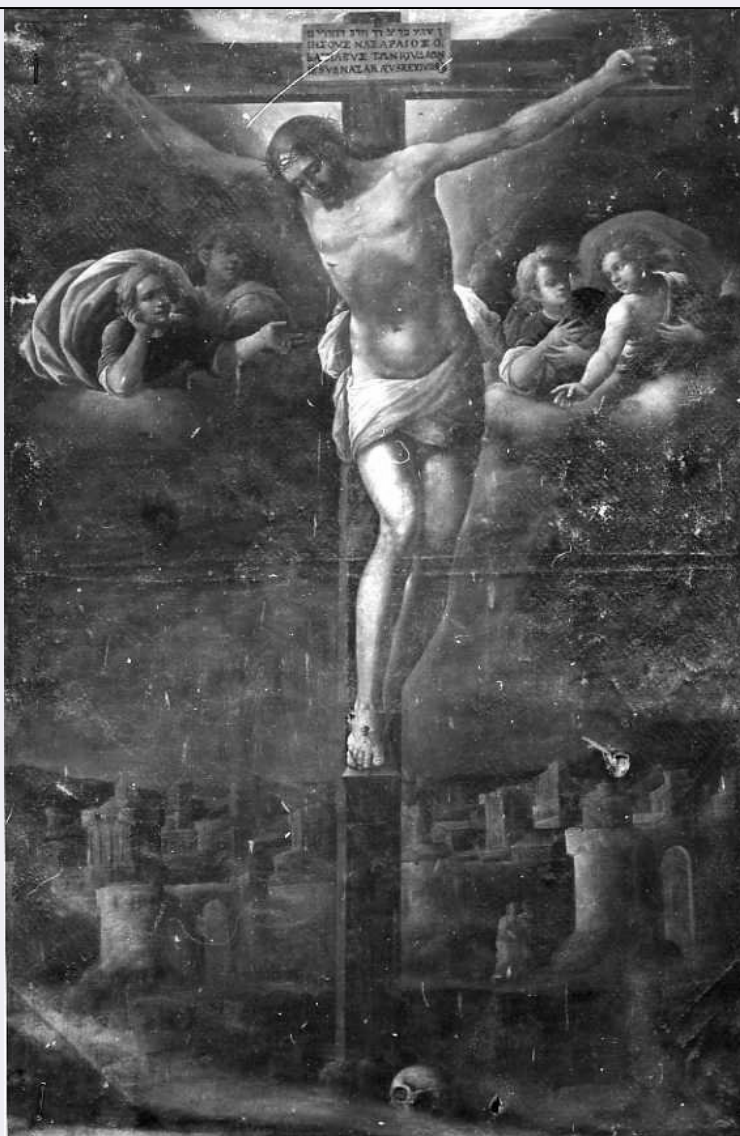


# SCHEDA



## CD - CODICI

TSK - Tipo scheda OA

LIR - Livello ricerca I

### NCT - CODICE UNIVOCO

NCTR - Codice regione 15

NCTN - Numero catalogo generale 00045781

ESC - Ente schedatore S31

ECP - Ente competente S81

## RV - RELAZIONI

ROZ - Altre relazioni 1500045781

## OG - OGGETTO

### OGT - OGGETTO

OGTD - Definizione pala d'altare

### SGT - SOGGETTO

SGTI - Identificazione crocifissione

## LC - LOCALIZZAZIONE GEOGRAFICO-AMMINISTRATIVA

**PVC - LOCALIZZAZIONE GEOGRAFICO-AMMINISTRATIVA ATTUALE**

PVCS - Stato	Italia
PVCR - Regione	Campania
PVCP - Provincia	CE
PVCC - Comune	Arienzo

**LDC - COLLOCAZIONE SPECIFICA**

LDCT - Tipologia	chiesa
LDCQ - Qualificazione	conventuale
LDCN - Denominazione	Chiesa dell'Annunziata
LDCC - Complesso monumentale di appartenenza	Monastero dell'Annunziata
LDCU - Denominazione spazio viabilistico	81021, Arienzo
LDCS - Specifiche	transetto, lato sinistro

**UB - UBICAZIONE E DATI PATRIMONIALI**

UBO - Ubicazione originaria	OR
-----------------------------	----

**DT - CRONOLOGIA****DTZ - CRONOLOGIA GENERICA**

DTZG - Secolo	sec. XVIII
DTZS - Frazione di secolo	prima metà

**DTS - CRONOLOGIA SPECIFICA**

DTSI - Da	1700
DTSF - A	1749
DTM - Motivazione cronologia	analisi stilistica

**AU - DEFINIZIONE CULTURALE****AUT - AUTORE**

AUTS - Riferimento all'autore	cerchia
AUTM - Motivazione dell'attribuzione	analisi stilistica
AUTN - Nome scelto	Corenzio Belisario
AUTA - Dati anagrafici	1557 ca./ 1646 ca.
AUTH - Sigla per citazione	00000290

**MT - DATI TECNICI**

MTC - Materia e tecnica	tela/ pittura a olio
-------------------------	----------------------

**MIS - MISURE**

MISA - Altezza	300
MISL - Larghezza	200

**CO - CONSERVAZIONE****STC - STATO DI CONSERVAZIONE**

STCC - Stato di conservazione	cattivo
STCS - Indicazioni	La tela, allentata presenta tre squarci profondi, colori polverosi e

specifiche	spatinati con screpolature e piccole lacune.
<b>DA - DATI ANALITICI</b>	
<b>DES - DESCRIZIONE</b>	
<b>DESO - Indicazioni sull'oggetto</b>	Al centro è il Cristo morto, inchiodato alla croce con i fianchi cinti dal perizoma; ai lati su nuvole appaiono coppie di angeli mentre in basso sono visibili le mura e le case di Gerusalemme. Ai piedi della croce un teschio. Inoltre el cartiglio sulla croce è dipinta una scritta in ebraico, greco e latino.
<b>DESI - Codifica Iconclass</b>	NR (recupero pregresso)
<b>DESS - Indicazioni sul soggetto</b>	Personaggi: Cristo. Strumenti del martirio: crocifisso. Figure: angeli. Paesaggi. Simboli: teschio.
<b>ISR - ISCRIZIONI</b>	
<b>ISRC - Classe di appartenenza</b>	sacra
<b>ISRL - Lingua</b>	latino
<b>ISRS - Tecnica di scrittura</b>	a pennello
<b>ISRT - Tipo di caratteri</b>	lettere capitali
<b>ISRP - Posizione</b>	sulla croce
<b>ISRI - Trascrizione</b>	IESUS NAZARAEUS REX IUDAEORUM
<b>NSC - Notizie storico-critiche</b>	Il dipinto di cultura tardomanieristica con evidenti riferimenti iconografici a precedenti esempi cinquecenteschi, fu eseguito poco dopo il 1617, anno in cui fu aperto il testamento del titolare della cappella in cui veniva esplicitamente richiesto agli eredi di commissionare una tela con una "Crocefissione". (Archivio Vescovile di S. Agata dei Goti). Attribuibile per ragioni stilistiche a Belisario Corenzio.
<b>TU - CONDIZIONE GIURIDICA E VINCOLI</b>	
<b>CDG - CONDIZIONE GIURIDICA</b>	
<b>CDGG - Indicazione generica</b>	proprietà Ente pubblico territoriale
<b>CDGS - Indicazione specifica</b>	Comune di Arienzo
<b>CDGI - Indirizzo</b>	p.zza S. Agostino
<b>DO - FONTI E DOCUMENTI DI RIFERIMENTO</b>	
<b>FTA - DOCUMENTAZIONE FOTOGRAFICA</b>	
<b>FTAX - Genere</b>	documentazione allegata
<b>FTAP - Tipo</b>	fotografia b/n
<b>FTAN - Codice identificativo</b>	AFS81 000417
<b>AD - ACCESSO AI DATI</b>	
<b>ADS - SPECIFICHE DI ACCESSO AI DATI</b>	
<b>ADSP - Profilo di accesso</b>	1
<b>ADSM - Motivazione</b>	scheda contenente dati liberamente accessibili
<b>CM - COMPILAZIONE</b>	
<b>CMP - COMPILAZIONE</b>	
<b>CMPD - Data</b>	1981
<b>CMPN - Nome</b>	Saccone M.R.

<b>FUR - Funzionario responsabile</b>	Chianese U.
<b>FUR - Funzionario responsabile</b>	Spinosa N.
<b>RVM - TRASCRIZIONE PER INFORMATIZZAZIONE</b>	
<b>RVMD - Data</b>	2005
<b>RVMN - Nome</b>	ARTPAST/ Monaco M.
<b>AGG - AGGIORNAMENTO - REVISIONE</b>	
<b>AGGD - Data</b>	1981
<b>AGGN - Nome</b>	Coletta F.
<b>AGGF - Funzionario responsabile</b>	NR (recupero pregresso)
<b>AGG - AGGIORNAMENTO - REVISIONE</b>	
<b>AGGD - Data</b>	2005
<b>AGGN - Nome</b>	ARTPAST/ Monaco M.
<b>AGGF - Funzionario responsabile</b>	NR (recupero pregresso)
<b>AN - ANNOTAZIONI</b>	
<b>OSS - Osservazioni</b>	L'opera è stata schedata una seconda volta con NCTN: 00048697