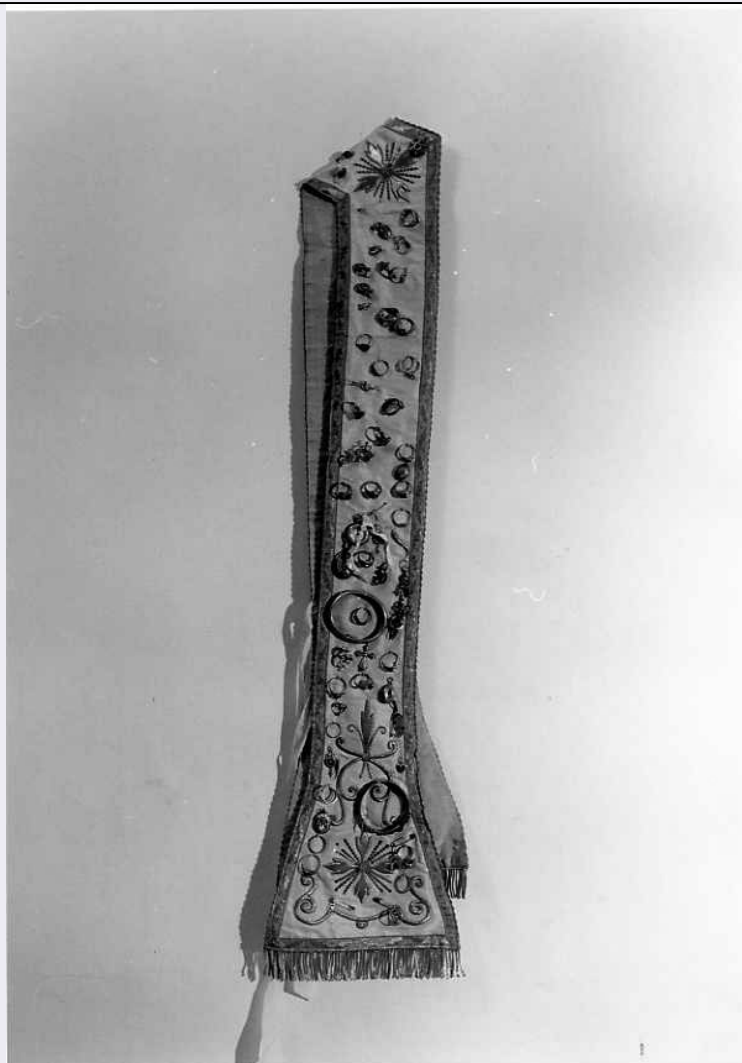


SCHEDA



CD - CODICI

TSK - Tipo scheda	OA
LIR - Livello ricerca	I
NCT - CODICE UNIVOCO	
NCTR - Codice regione	15
NCTN - Numero catalogo generale	00265836
ESC - Ente schedatore	S81
ECP - Ente competente	S81

OG - OGGETTO

OGT - OGGETTO

OGTD - Definizione	stola
--------------------	-------

LC - LOCALIZZAZIONE GEOGRAFICO-AMMINISTRATIVA

PVC - LOCALIZZAZIONE GEOGRAFICO-AMMINISTRATIVA ATTUALE

PVCS - Stato	Italia
PVCR - Regione	Campania
PVCP - Provincia	CE
PVCC - Comune	Tora e Piccilli

LDC - COLLOCAZIONE SPECIFICA**DT - CRONOLOGIA****DTZ - CRONOLOGIA GENERICA****DTZG - Secolo** sec. XVII**DTS - CRONOLOGIA SPECIFICA****DTSI - Da** 1600**DTSF - A** 1699**DTM - Motivazione cronologia** analisi stilistica**AU - DEFINIZIONE CULTURALE****ATB - AMBITO CULTURALE****ATBD - Denominazione** bottega campana**ATBM - Motivazione dell'attribuzione** analisi stilistica**MT - DATI TECNICI****MTC - Materia e tecnica** seta/ tessuto/ ricamo**MTC - Materia e tecnica** oro**MTC - Materia e tecnica** smalto**MTC - Materia e tecnica** pietre artificiali**MIS - MISURE****MISR - Mancanza** MNR**CO - CONSERVAZIONE****STC - STATO DI CONSERVAZIONE****STCC - Stato di conservazione** NR (recupero pregresso)**DA - DATI ANALITICI****DES - DESCRIZIONE****DESO - Indicazioni sull'oggetto** Stola con ex voto.**DESI - Codifica Iconclass** NR (recupero pregresso)**DESS - Indicazioni sul soggetto** NR (recupero pregresso)**TU - CONDIZIONE GIURIDICA E VINCOLI****CDG - CONDIZIONE GIURIDICA****CDGG - Indicazione generica** proprietà Ente religioso cattolico**NVC - PROVVEDIMENTI DI TUTELA****NVCT - Tipo provvedimento** DM (L. n. 1089/1939, art. 3)**NVCE - Estremi provvedimento** NR (recupero pregresso)**DO - FONTI E DOCUMENTI DI RIFERIMENTO****FTA - DOCUMENTAZIONE FOTOGRAFICA****FTAX - Genere** documentazione allegata**FTAP - Tipo** fotografia b/n

FTAN - Codice identificativo	AFS81 43479
-------------------------------------	-------------

AD - ACCESSO AI DATI

ADS - SPECIFICHE DI ACCESSO AI DATI

ADSP - Profilo di accesso	3
----------------------------------	---

ADSM - Motivazione	scheda di bene non adeguatamente sorvegliabile
---------------------------	--

CM - COMPILAZIONE

CMP - COMPILAZIONE

CMPD - Data	1996
--------------------	------

CMPN - Nome	Celentano C.
--------------------	--------------

FUR - Funzionario responsabile	Romano A.
---------------------------------------	-----------

RVM - TRASCRIZIONE PER INFORMATIZZAZIONE

RVMD - Data	1996
--------------------	------

RVMN - Nome	Celentano C.
--------------------	--------------

AGG - AGGIORNAMENTO - REVISIONE

AGGD - Data	2005
--------------------	------

AGGN - Nome	ARTPAST/ Famiglietti C.
--------------------	-------------------------

AGGF - Funzionario responsabile	NR (recupero pregresso)
--	-------------------------