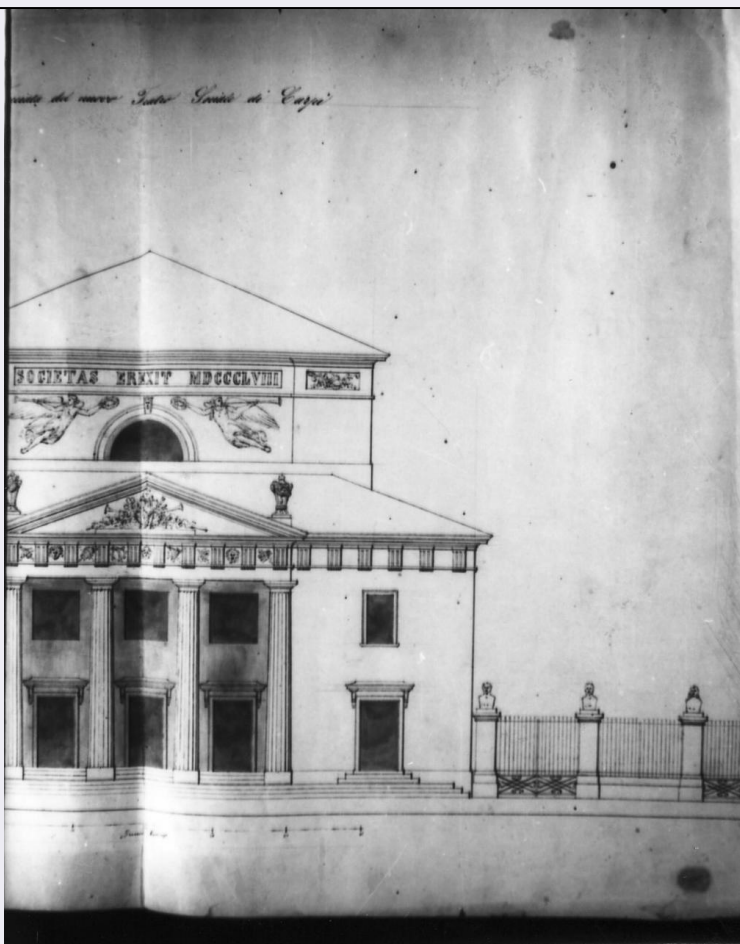


SCHEDA



CD - CODICI

TSK - Tipo scheda D

LIR - Livello ricerca P

NCT - CODICE UNIVOCO

NCTR - Codice regione 08

NCTN - Numero catalogo generale 00234606

ESC - Ente schedatore S28

ECP - Ente competente S28

OG - OGGETTO

OGT - OGGETTO

OGTD - Definizione disegno

SGT - SOGGETTO

SGTI - Identificazione facciata del Teatro di Carpi

LC - LOCALIZZAZIONE GEOGRAFICO-AMMINISTRATIVA

PVC - LOCALIZZAZIONE GEOGRAFICO-AMMINISTRATIVA ATTUALE

PVCS - Stato Italia

PVCR - Regione Emilia Romagna

PVCP - Provincia MO

PVCC - Comune Carpi

LDC - COLLOCAZIONE SPECIFICA

LDCT - Tipologia	palazzo
LDCQ - Qualificazione	comunale
LDCN - Denominazione	Palazzo Pio
LDCC - Complesso monumentale di appartenenza	Palazzo Pio
LDCU - Denominazione spazio viabilistico	piazzale dei Martiri, 68
LDCM - Denominazione raccolta	Museo Civico "Giulio Ferrari"
LDCS - Specifiche	inv. n. 100

DT - CRONOLOGIA

DTZ - CRONOLOGIA GENERICA

DTZG - Secolo	sec. XIX
DTZS - Frazione di secolo	metà

DTS - CRONOLOGIA SPECIFICA

DTSI - Da	1840
DTSF - A	1860
DTM - Motivazione cronologia	analisi stilistica

AU - DEFINIZIONE CULTURALE

AUT - AUTORE

AUTM - Motivazione dell'attribuzione	bibliografia
AUTN - Nome scelto	Rossi Claudio
AUTA - Dati anagrafici	1813/ 1863
AUTH - Sigla per citazione	00000373

MT - DATI TECNICI

MTC - Materia e tecnica	carta/ inchiostro a penna/ acquerellatura
MIS - MISURE	
MISU - Unita'	mm.
MISA - Altezza	587
MISL - Larghezza	458

CO - CONSERVAZIONE

STC - STATO DI CONSERVAZIONE

STCC - Stato di conservazione	buono
--------------------------------------	-------

DA - DATI ANALITICI

DES - DESCRIZIONE

DESO - Indicazioni sull'oggetto	Disegno a penna, rifinito ad acquerello grigio su carta. E' reso il prospetto della facciata del Teatro Comunale di Carpi.
DESI - Codifica Iconclass	NR (recupero pregresso)
DESS - Indicazioni sul soggetto	Architetture: facciata Teatro Carpi.

ISR - ISCRIZIONI

ISRC - Classe di appartenenza	documentaria
ISRS - Tecnica di scrittura	NR (recupero pregresso)
ISRP - Posizione	NR (recupero pregresso)
ISRI - Trascrizione	FACCIATA DEL NUOVO TEATRO SOCIALE DI CARPI
NSC - Notizie storico-critiche	Bozzetto per la decorazione della volta del Teatro Comunale di Carpi, resa da Giuseppe Ugolini, assai simile alla soluzione adottata per quello di Reggio Emilia, ma non realizzata per Carpi. La ricchezza cromatica e disegnativa ha vigore neoclassico con eclettismo romantico. Pubblicato in Materiali, 1977, pp. 137-138.

TU - CONDIZIONE GIURIDICA E VINCOLI

CDG - CONDIZIONE GIURIDICA

CDGG - Indicazione generica	detenzione Ente pubblico territoriale
CDGS - Indicazione specifica	Comune di Carpi
CDGI - Indirizzo	C.so Alberto Pio 91 - 42012 Carpi (MO)

DO - FONTI E DOCUMENTI DI RIFERIMENTO

FTA - DOCUMENTAZIONE FOTOGRAFICA

FTAX - Genere	documentazione allegata
FTAP - Tipo	fotografia b/n
FTAN - Codice identificativo	Fototeca MC Carpi H 20

FTA - DOCUMENTAZIONE FOTOGRAFICA

FTAX - Genere	documentazione allegata
FTAP - Tipo	fotografia b/n
FTAN - Codice identificativo	Fototeca MC Carpi H 21

BIB - BIBLIOGRAFIA

BIBX - Genere	bibliografia specifica
BIBA - Autore	Materiali storia
BIBD - Anno di edizione	1977
BIBH - Sigla per citazione	00000853
BIBN - V., pp., nn.	pp. 137-138

MST - MOSTRE

MSTT - Titolo	Materiali per la storia urbana di Carpi
MSTL - Luogo	Carpi
MSTD - Data	1977

AD - ACCESSO AI DATI

ADS - SPECIFICHE DI ACCESSO AI DATI

ADSP - Profilo di accesso	1
ADSM - Motivazione	scheda contenente dati liberamente accessibili

CM - COMPILAZIONE

CMP - COMPILAZIONE

CMPD - Data	1990
CMPN - Nome	Garuti A.

**FUR - Funzionario
responsabile**

Bentini J.

RVM - TRASCRIZIONE PER INFORMATIZZAZIONE

RVMD - Data

2006

RVMN - Nome

ARTPAST/ Bigi A.

AGG - AGGIORNAMENTO - REVISIONE

AGGD - Data

2006

AGGN - Nome

ARTPAST/ Bigi A.

**AGGF - Funzionario
responsabile**

NR (recupero pregresso)