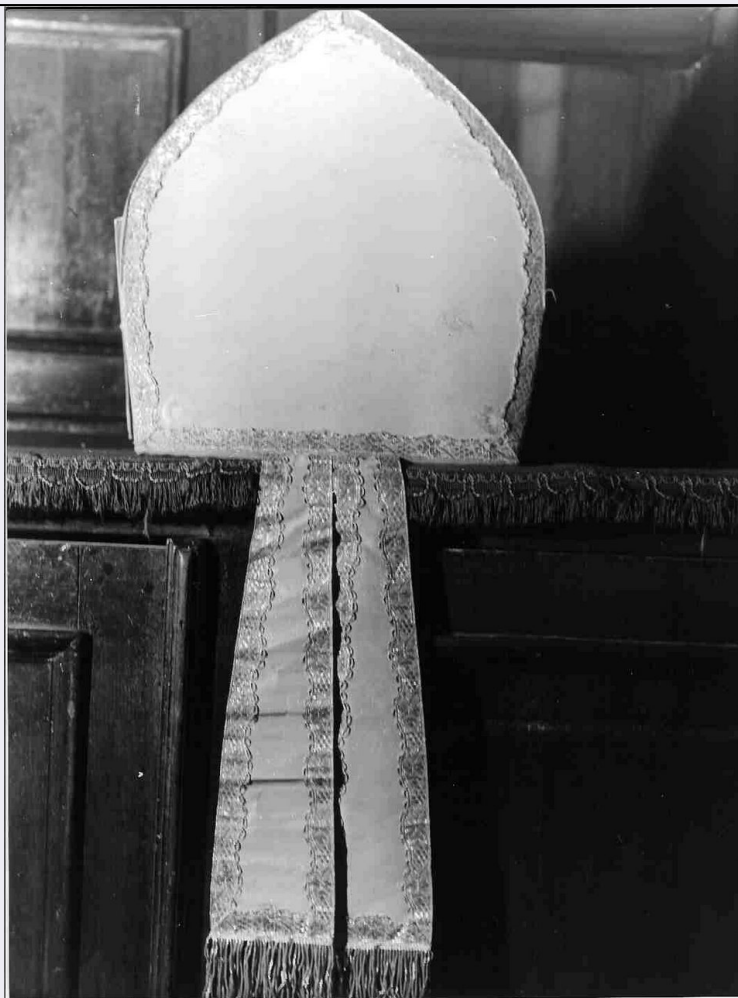


SCHEDA



CD - CODICI

TSK - Tipo scheda	D
LIR - Livello ricerca	P
NCT - CODICE UNIVOCO	
NCTR - Codice regione	08
NCTN - Numero catalogo generale	00234857
ESC - Ente schedatore	S28
ECP - Ente competente	S28

OG - OGGETTO

OGT - OGGETTO	
OGTD - Definizione	disegno
SGT - SOGGETTO	
SGTI - Identificazione	decorazione per stanza

LC - LOCALIZZAZIONE GEOGRAFICO-AMMINISTRATIVA

PVC - LOCALIZZAZIONE GEOGRAFICO-AMMINISTRATIVA ATTUALE	
PVCS - Stato	Italia
PVCR - Regione	Emilia Romagna
PVCP - Provincia	MO
PVCC - Comune	Carpi

LDC - COLLOCAZIONE SPECIFICA

LDCT - Tipologia	palazzo
LDCQ - Qualificazione	comunale
LDCN - Denominazione	Palazzo Pio
LDCC - Complesso monumentale di appartenenza	Palazzo Pio
LDCU - Denominazione spazio viabilistico	piazzale dei Martiri, 68
LDCM - Denominazione raccolta	Museo Civico "Giulio Ferrari"
LDCS - Specifiche	inventario n. 338

DT - CRONOLOGIA**DTZ - CRONOLOGIA GENERICA**

DTZG - Secolo	sec. XIX
DTZS - Frazione di secolo	seconda metà

DTS - CRONOLOGIA SPECIFICA

DTSI - Da	1850
DTSF - A	1899
DTM - Motivazione cronologia	analisi stilistica

AU - DEFINIZIONE CULTURALE**AUT - AUTORE**

AUTM - Motivazione dell'attribuzione	firma
AUTN - Nome scelto	Becchi Andrea
AUTA - Dati anagrafici	1849/ 1926
AUTH - Sigla per citazione	00000424

MT - DATI TECNICI

MTC - Materia e tecnica	cartoncino/ matita/ acquerellatura
--------------------------------	------------------------------------

MIS - MISURE

MISU - Unita'	mm.
MISA - Altezza	360
MISL - Larghezza	265

CO - CONSERVAZIONE**STC - STATO DI CONSERVAZIONE**

STCC - Stato di conservazione	buono
--------------------------------------	-------

DA - DATI ANALITICI**DES - DESCRIZIONE**

DESO - Indicazioni sull'oggetto	Progetto per la decorazione della "Stanza pompeiana/ Avv. Antonio Vaccari/ Modena": è prevista una fitta rete di riquadri per accogliere varie scene, in una delle quali si intravede una prospettiva architettonica a colonnati.
DESI - Codifica Iconclass	NR (recupero pregresso)
DESS - Indicazioni sul	

soggetto	Decorazioni: motivi pompeiani.
NSC - Notizie storico-critiche	Questa realizzazione, che si sa commissionata dall'Avvocato Antonio vaccari di Modena, si inserisce nel prosperoso filone "pompeiano" per quanto attiene alla decorazione e alla produzione architettonica, e della soggettistica romana per il settore figurativo, in Modena rappresentato a ottimi livelli qualitativi da Giovanni Muzzioli; non è anzi da escludere che il becchi potesse derivare spunti e idee, più io meno poi elaborati, proprio dalla folta produzione di dipinti di genere romano realizzati dal Muzzioli.

TU - CONDIZIONE GIURIDICA E VINCOLI

ACQ - ACQUISIZIONE

ACQT - Tipo acquisizione	donazione
ACQN - Nome	Simonini A. C.
ACQD - Data acquisizione	1978
ACQL - Luogo acquisizione	MO/ Carpi

CDG - CONDIZIONE GIURIDICA

CDGG - Indicazione generica	detenzione Ente pubblico territoriale
CDGS - Indicazione specifica	Comune di Carpi
CDGI - Indirizzo	C.so Alberto Pio, 91 - 41012 Carpi (MO)

DO - FONTI E DOCUMENTI DI RIFERIMENTO

FTA - DOCUMENTAZIONE FOTOGRAFICA

FTAX - Genere	documentazione allegata
FTAP - Tipo	fotografia b/n
FTAN - Codice identificativo	Fototeca MC Carpi T 125

AD - ACCESSO AI DATI

ADS - SPECIFICHE DI ACCESSO AI DATI

ADSP - Profilo di accesso	1
ADSM - Motivazione	scheda contenente dati liberamente accessibili

CM - COMPILAZIONE

CMP - COMPILAZIONE

CMPD - Data	1990
CMPN - Nome	Garuti A.
FUR - Funzionario responsabile	Bentini J.

RVM - TRASCRIZIONE PER INFORMATIZZAZIONE

RVMD - Data	2006
RVMN - Nome	ARTPAST/ Zavatta G.

AGG - AGGIORNAMENTO - REVISIONE

AGGD - Data	2006
AGGN - Nome	ARTPAST/ Zavatta G.
AGGF - Funzionario responsabile	NR (recupero pregresso)