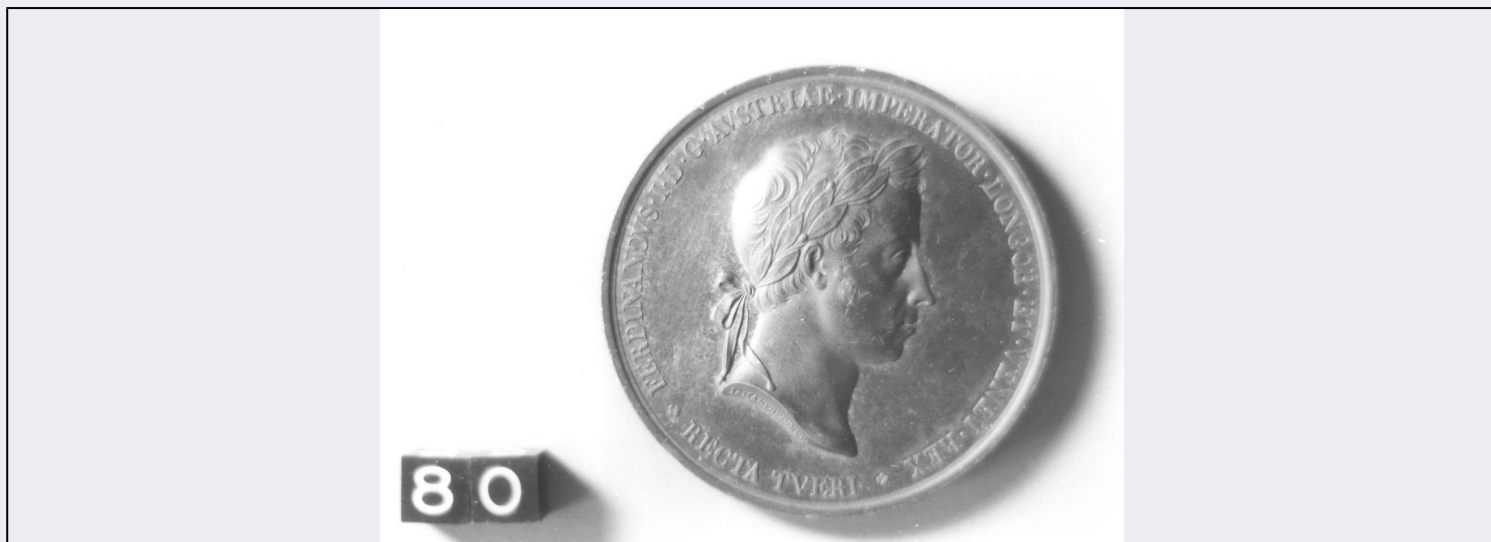


SCHEDA



CD - CODICI

TSK - Tipo scheda NU

LIR - Livello ricerca C

NCT - CODICE UNIVOCO

NCTR - Codice regione 08

NCTN - Numero catalogo generale 00284231

ESC - Ente schedatore S28

ECP - Ente competente S28

OG - OGGETTO

OGT - OGGETTO

OGTD - Definizione medaglia

OGR - Disponibilita' reale

LC - LOCALIZZAZIONE GEOGRAFICO-AMMINISTRATIVA

PVC - LOCALIZZAZIONE GEOGRAFICO-AMMINISTRATIVA ATTUALE

PVCS - Stato Italia

PVCR - Regione Emilia Romagna

PVCP - Provincia MO

PVCC - Comune Modena

LDC - COLLOCAZIONE SPECIFICA

LDCT - Tipologia palazzo

LDCN - Denominazione Palazzo dei Musei

LDCU - Denominazione spazio viabilistico largo Sant'Agostino, 337

LDCM - Denominazione raccolta Galleria Estense

UB - DATI PATRIMONIALI

INV - INVENTARIO

INVN - Numero 8524

INVD - Data 1959 post

DT - CRONOLOGIA**DTZ - CRONOLOGIA GENERICA**

DTZG - Fascia cronologica di riferimento	sec. XIX d.C.
---	---------------

DTS - CRONOLOGIA SPECIFICA

DTSI - Da	1838 d.C.
------------------	-----------

DTSF - A	1838 d.C.
-----------------	-----------

DTM - Motivazione cronologia	data
-------------------------------------	------

AU - DEFINIZIONE CULTURALE**AUT - AUTORE**

AUTR - Riferimento all'intervento	esecuzione
--	------------

AUTM - Motivazione dell'attribuzione	firma
---	-------

AUTN - Nome scelto	Manfredini Luigi
---------------------------	------------------

AUTA - Dati anagrafici	1771/ 1840
-------------------------------	------------

AUTH - Sigla per citazione	00001106
-----------------------------------	----------

MT - DATI TECNICI

MTC - Materia e tecnica	bronzo
--------------------------------	--------

MTS - Specifiche materiale	conio
-----------------------------------	-------

MIS - MISURE

MISD - Diametro	52
------------------------	----

MISG - Peso	61.3
--------------------	------

DA - DATI ANALITICI**DES - DESCRIZIONE**

DESA - Dritto	Busto di profilo a destra, faccia glabra con corte basette, capelli corti e corona d'alloro in capo con nastro che scende sul collo.
----------------------	--

DESL - Legenda dritto	FERDINANDVS. I. D. G. AVSTRIAE. IMPERATOR. LONGOB. ET. VENET. REX (asterisco) RECTA TVERI (asterisco); L. MANFREDINI F. (sul taglio del busto)
------------------------------	--

DESN - Lingua dritto	latino
-----------------------------	--------

DESF - Alfabeto/scrittura dritto	latino
---	--------

DESM - Rovescio	L'imperatore in ginocchio volto a sinistra riceve la corona di Ferro dal vescovo di Milano stante, assistito da due accoliti, a destra due giovani del seguito dell'imperatore.
------------------------	---

DESG - Legenda rovescio	CORONA. FERREA. FAVSTE. FELICITER. INVGVRATO (attorno); AVITA. ET. AVCTA (in campo in alto); LONGOBARDI. VENETIQUE/ MENS. SEPT. A. MDCCCXXXVIII (esergo); L. MANFREDINI F. (in basso all'esergo)
--------------------------------	--

DESR - Lingua rovescio	latino
-------------------------------	--------

DEST - Alfabeto/scrittura rovescio	latino
---	--------

DESU - Soggetto	Ferdinando I, imperatore d'Austria, incoronazione a Milano, 1838
------------------------	--

ZEC - Zecca	Milano
--------------------	--------

CO - CONSERVAZIONE

STC - STATO DI CONSERVAZIONE

STCC - Stato di conservazione	intero
STCL - Leggibilità'	discreta
STCS - Indicazioni specifiche	Mediocre.

TU - CONDIZIONE GIURIDICA E VINCOLI**CDG - CONDIZIONE GIURIDICA**

CDGG - Indicazione generica	proprietà Stato
CDGS - Indicazione specifica	Soprintendenza per il Patrimonio Storico Artistico ed Etnoantropologico per le Province di Modena e Reggio Emilia
CDGI - Indirizzo	Largo Sant'Agostino, 337 - 41100 Modena (MO)

DO - FONTI E DOCUMENTI DI RIFERIMENTO**FTA - DOCUMENTAZIONE FOTOGRAFICA**

FTAX - Genere	documentazione allegata
FTAP - Tipo	fotografia b/n
FTAN - Codice identificativo	SBAS MO MED 80D

FTA - DOCUMENTAZIONE FOTOGRAFICA

FTAX - Genere	documentazione allegata
FTAP - Tipo	fotografia b/n
FTAN - Codice identificativo	SBAS MO MED 80R

BIB - BIBLIOGRAFIA

BIBX - Genere	bibliografia specifica
BIBA - Autore	Forrer L.
BIBD - Anno di edizione	1904-1930
BIBH - Sigla per citazione	00001038
BIBN - V., pp., nn.	V. III, p. 555

BIB - BIBLIOGRAFIA

BIBX - Genere	bibliografia specifica
BIBA - Autore	Comandini A.
BIBD - Anno di edizione	1900-1901
BIBH - Sigla per citazione	00001523

BIB - BIBLIOGRAFIA

BIBX - Genere	bibliografia specifica
BIBA - Autore	Adam J. C.
BIBD - Anno di edizione	1902-1903
BIBH - Sigla per citazione	00001533
BIBN - V., pp., nn.	p. 31

AD - ACCESSO AI DATI**ADS - SPECIFICHE DI ACCESSO AI DATI**

ADSP - Profilo di accesso	1
ADSM - Motivazione	scheda contenente dati liberamente accessibili

CM - COMPILAZIONE**CMP - COMPILAZIONE**

CMPD - Data	1987
CMPN - Nome	Fuchs D. C.
RSR - Referente scientifico	Bentini J.
FUR - Funzionario responsabile	Giordani N.

RVM - TRASCRIZIONE PER INFORMATIZZAZIONE

RVMD - Data	2006
RVMN - Nome	ARTPAST/ Poggi C.

AGG - AGGIORNAMENTO - REVISIONE

AGGD - Data	2006
AGGN - Nome	ARTPAST/ Poggi C.
AGGF - Funzionario responsabile	Giordani N.