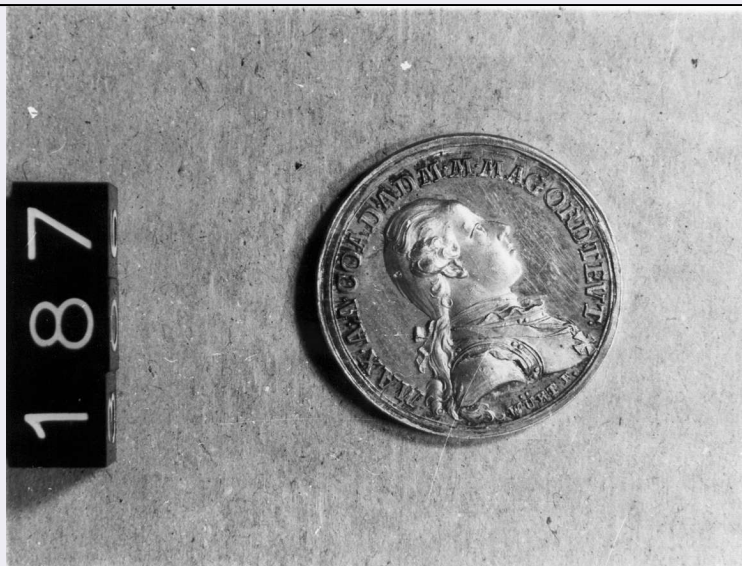


SCHEDA



CD - CODICI

TSK - Tipo scheda NU

LIR - Livello ricerca C

NCT - CODICE UNIVOCO

NCTR - Codice regione 08

NCTN - Numero catalogo generale 00284331

ESC - Ente schedatore S28

ECP - Ente competente S28

OG - OGGETTO

OGT - OGGETTO

OGTD - Definizione medaglia

OGR - Disponibilita' reale

LC - LOCALIZZAZIONE GEOGRAFICO-AMMINISTRATIVA

PVC - LOCALIZZAZIONE GEOGRAFICO-AMMINISTRATIVA ATTUALE

PVCS - Stato Italia

PVCR - Regione Emilia Romagna

PVCP - Provincia MO

PVCC - Comune Modena

LDC - COLLOCAZIONE SPECIFICA

LDCT - Tipologia palazzo

LDCN - Denominazione Palazzo dei Musei

LDCU - Denominazione spazio viabilistico largo Sant'Agostino, 337

LDCM - Denominazione raccolta Galleria Estense

UB - DATI PATRIMONIALI

INV - INVENTARIO

INVN - Numero 8628

INVD - Data	1959 post
DT - CRONOLOGIA	
DTZ - CRONOLOGIA GENERICA	
DTZG - Fascia cronologica di riferimento	sec. XVIII d.C.
DTS - CRONOLOGIA SPECIFICA	
DTSI - Da	1777 d.C.
DTSF - A	1777 d.C.
DTM - Motivazione cronologia	data
AU - DEFINIZIONE CULTURALE	
AUT - AUTORE	
AUTR - Riferimento all'intervento	esecuzione
AUTM - Motivazione dell'attribuzione	firma
AUTN - Nome scelto	Würt Franz Xavier
AUTA - Dati anagrafici	1749/ 1813
AUTH - Sigla per citazione	00001114
MT - DATI TECNICI	
MTC - Materia e tecnica	argento/ coniazione
MIS - MISURE	
MISD - Diametro	26
MISG - Peso	6.5
DA - DATI ANALITICI	
DES - DESCRIZIONE	
DESA - Dritto	Busto armato di profilo a destra con nastro e con la croce di Cavaliere dell'Ordine Teutonico; capelli lunghi raccolti con un nastro sulla nuca.
DESL - Legenda dritto	MAX (tondo) A (tondo) A (tondo) COND (tondo) ADM (tondo) M (tondo) MAG (tondo) ORD (tondo) TEVT/ WURT F. (sotto il taglio del busto)
DESN - Lingua dritto	latino
DESF - Alfabeto/scrittura dritto	latino
DESM - Rovescio	Iscrizione in 8 righe (l'ultima con caratteri più piccoli) terminante, in basso, con martello e piccone incrociati.
DESG - Legenda rovescio	ADVENTVS/ ARCHI DVCIS/ AVSTRIAE/ IN FODINAS/ HVNGARIAE/ INFERIORIS/ MDCCLXXVII/ MENSE IVNII
DESR - Lingua rovescio	tedesco
DEST - Alfabeto/scrittura rovescio	latino
DESU - Soggetto	Massimiliano Arciduca, visita alle miniere d'Ungheria
CO - CONSERVAZIONE	
STC - STATO DI CONSERVAZIONE	
STCC - Stato di conservazione	intero

STCL - Leggibilità'	totale
STCS - Indicazioni specifiche	Ossidazione su D. e R.; contorno non centrato su D. e R.
TU - CONDIZIONE GIURIDICA E VINCOLI	
CDG - CONDIZIONE GIURIDICA	
CDGG - Indicazione generica	proprietà Stato
CDGS - Indicazione specifica	Soprintendenza per il Patrimonio Storico Artistico ed Etnoantropologico per le Province di Modena e Reggio Emilia
CDGI - Indirizzo	Largo Sant'Agostino, 337 - 41100 Modena (MO)
DO - FONTI E DOCUMENTI DI RIFERIMENTO	
FTA - DOCUMENTAZIONE FOTOGRAFICA	
FTAX - Genere	documentazione allegata
FTAP - Tipo	fotografia b/n
FTAN - Codice identificativo	SBAS MO MED 187D
FTA - DOCUMENTAZIONE FOTOGRAFICA	
FTAX - Genere	documentazione allegata
FTAP - Tipo	fotografia b/n
FTAN - Codice identificativo	SBAS MO MED 187R
BIB - BIBLIOGRAFIA	
BIBX - Genere	bibliografia specifica
BIBA - Autore	Wurzbach-Tannenberg W. R. von
BIBD - Anno di edizione	1943
BIBH - Sigla per citazione	00001095
BIBN - V., pp., nn.	n. 6155
BIB - BIBLIOGRAFIA	
BIBX - Genere	bibliografia specifica
BIBA - Autore	Forrer L.
BIBD - Anno di edizione	1904-1930
BIBH - Sigla per citazione	00001038
BIBN - V., pp., nn.	V. IV, p. 566
AD - ACCESSO AI DATI	
ADS - SPECIFICHE DI ACCESSO AI DATI	
ADSP - Profilo di accesso	1
ADSM - Motivazione	scheda contenente dati liberamente accessibili
CM - COMPILAZIONE	
CMP - COMPILAZIONE	
CMPD - Data	1989
CMPN - Nome	Fuchs D.C.
FUR - Funzionario responsabile	Bentini J.
RVM - TRASCRIZIONE PER INFORMATIZZAZIONE	
RVMD - Data	2006

RVMN - Nome	ARTPAST/ Poggi C.
AGG - AGGIORNAMENTO - REVISIONE	
AGGD - Data	2006
AGGN - Nome	ARTPAST/ Poggi C.
AGGF - Funzionario responsabile	Giordani N.