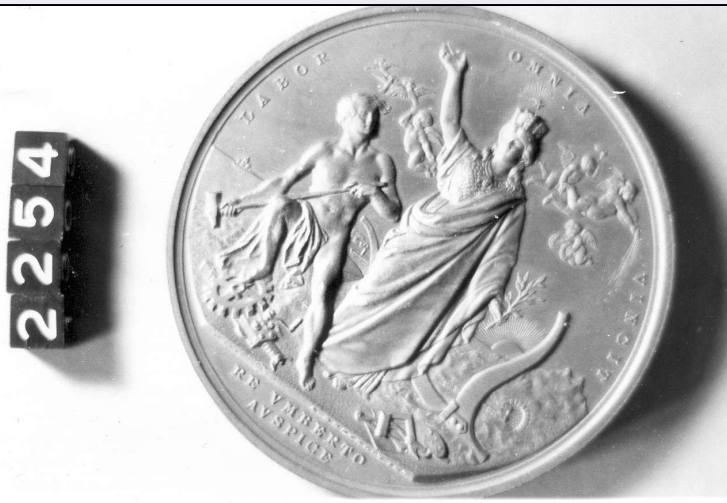


SCHEDA



CD - CODICI

TSK - Tipo scheda NU

LIR - Livello ricerca C

NCT - CODICE UNIVOCO

NCTR - Codice regione 08

NCTN - Numero catalogo generale 00284346

ESC - Ente schedatore S28

ECP - Ente competente S28

OG - OGGETTO

OGT - OGGETTO

OGTD - Definizione medaglia

OGR - Disponibilita' reale

LC - LOCALIZZAZIONE GEOGRAFICO-AMMINISTRATIVA

PVC - LOCALIZZAZIONE GEOGRAFICO-AMMINISTRATIVA ATTUALE

PVCS - Stato Italia

PVCR - Regione Emilia Romagna

PVCP - Provincia MO

PVCC - Comune Modena

LDC - COLLOCAZIONE SPECIFICA

LDCT - Tipologia palazzo

LDCN - Denominazione Palazzo dei Musei

LDCU - Denominazione spazio viabilistico largo Sant'Agostino, 337

LDCM - Denominazione raccolta Galleria Estense

UB - DATI PATRIMONIALI

INV - INVENTARIO

INVN - Numero 10577

INVD - Data 1959 post

DT - CRONOLOGIA**DTZ - CRONOLOGIA GENERICA**

DTZG - Fascia cronologica di riferimento	sec. XIX d.C.
-------------------------------------------------	---------------

DTS - CRONOLOGIA SPECIFICA

DTSI - Da	1881 d.C.
------------------	-----------

DTSF - A	1881 d.C.
-----------------	-----------

DTM - Motivazione cronologia	data
-------------------------------------	------

AU - DEFINIZIONE CULTURALE**AUT - AUTORE**

AUTR - Riferimento all'intervento	esecuzione
------------------------------------------	------------

AUTM - Motivazione dell'attribuzione	firma
---------------------------------------------	-------

AUTN - Nome scelto	Restelli A.
---------------------------	-------------

AUTA - Dati anagrafici	notizie 1869-1881
-------------------------------	-------------------

AUTH - Sigla per citazione	00001743
-----------------------------------	----------

MT - DATI TECNICI

MTC - Materia e tecnica	bronzo
--------------------------------	--------

MTS - Specifiche materiale	conio
-----------------------------------	-------

MIS - MISURE

MISD - Diametro	70.8
------------------------	------

MISG - Peso	19.4
--------------------	------

DA - DATI ANALITICI**DES - DESCRIZIONE**

DESA - Dritto	L'Italia turrata stante con il genio del lavoro e strumenti agricoli e professionali sparsi. Nello sfondo putti svolazzanti.
----------------------	------------------------------------------------------------------------------------------------------------------------------

DESL - Legenda dritto	LABOR OMNIA VINCIT; T. MASSARINI INV. A. RESTELLI INC. 8sul taglio della linea d'esergo); RE VMBERTO AVSPICE (esergo)
------------------------------	-----------------------------------------------------------------------------------------------------------------------

DESN - Lingua dritto	latino
-----------------------------	--------

DESF - Alfabeto/scrittura dritto	latino
-----------------------------------------	--------

DESM - Rovescio	Iscrizione in 9 righe in campo liscio.
------------------------	----------------------------------------

DESG - Legenda rovescio	IN MEMORIA/ DELLA MOSTRA NAZIONALE/ DI AGRICOLTURA INDUSTRIA ED ARTE/ PER LIBERO CITTADINO IMPULSO/ RADVNATA IN MILANO/ DA MAGGIO A NOVEMBRE DEL MDCCCLXXXI/ ONDE FECERO VALIDA PROVA/ LA MENTE IL LAVORO I PROPOSITI/ DEL POPOLO ITALIANO
--------------------------------	--------------------------------------------------------------------------------------------------------------------------------------------------------------------------------------------------------------------------------------------

DESR - Lingua rovescio	italiano
-------------------------------	----------

DEST - Alfabeto/scrittura rovescio	latino
-------------------------------------------	--------

DESU - Soggetto	Mostra dell'agricoltura, Industria ed Arte, Milano 1881
------------------------	---------------------------------------------------------

CO - CONSERVAZIONE**STC - STATO DI CONSERVAZIONE**

STCC - Stato di	
------------------------	--

conservazione	intero
STCL - Leggibilità'	buona
STCS - Indicazioni specifiche	Mediocre.

TU - CONDIZIONE GIURIDICA E VINCOLI

CDG - CONDIZIONE GIURIDICA

CDGG - Indicazione generica	proprietà Stato
CDGS - Indicazione specifica	Soprintendenza per il Patrimonio Storico Artistico ed Etnoantropologico per le Province di Modena e Reggio Emilia
CDGI - Indirizzo	Largo Sant'Agostino, 337 - 41100 Modena (MO)

DO - FONTI E DOCUMENTI DI RIFERIMENTO

FTA - DOCUMENTAZIONE FOTOGRAFICA

FTAX - Genere	documentazione allegata
FTAP - Tipo	fotografia b/n
FTAN - Codice identificativo	SBAS MO MED 2254D

FTA - DOCUMENTAZIONE FOTOGRAFICA

FTAX - Genere	documentazione allegata
FTAP - Tipo	fotografia b/n
FTAN - Codice identificativo	SBAS MO MED 2254R

BIB - BIBLIOGRAFIA

BIBX - Genere	bibliografia specifica
BIBA - Autore	Forrer L.
BIBD - Anno di edizione	1904-1930
BIBH - Sigla per citazione	00001038
BIBN - V., pp., nn.	V. V, p. 94

BIB - BIBLIOGRAFIA

BIBX - Genere	bibliografia specifica
BIBA - Autore	Moyaux A.
BIBD - Anno di edizione	1905
BIBH - Sigla per citazione	00001318

AD - ACCESSO AI DATI

ADS - SPECIFICHE DI ACCESSO AI DATI

ADSP - Profilo di accesso	1
ADSM - Motivazione	scheda contenente dati liberamente accessibili

CM - COMPILAZIONE

CMP - COMPILAZIONE

CMPD - Data	1988
CMPN - Nome	Fuchs D. C.
RSR - Referente scientifico	Bentini J.
FUR - Funzionario responsabile	Giordani N.

RVM - TRASCRIZIONE PER INFORMATIZZAZIONE

RVMD - Data	2006
RVMN - Nome	ARTPAST/ Poggi C.
AGG - AGGIORNAMENTO - REVISIONE	
AGGD - Data	2006
AGGN - Nome	ARTPAST/ Poggi C.
AGGF - Funzionario responsabile	Giordani N.
AN - ANNOTAZIONI	
OSS - Osservazioni	Tra gli autori è menzionato anche T. Massarani.