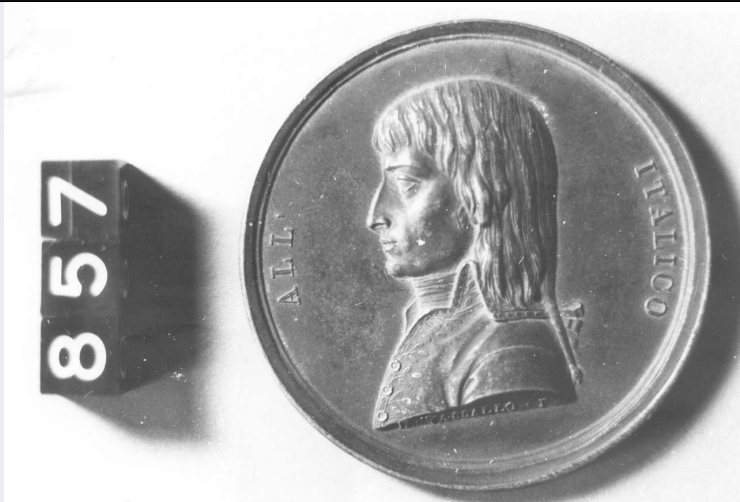


SCHEDA



CD - CODICI

TSK - Tipo scheda NU

LIR - Livello ricerca C

NCT - CODICE UNIVOCO

NCTR - Codice regione 08

NCTN - Numero catalogo generale 00284808

ESC - Ente schedatore S28

ECP - Ente competente S28

OG - OGGETTO

OGT - OGGETTO

OGTD - Definizione medaglia

OGR - Disponibilita' reale

LC - LOCALIZZAZIONE GEOGRAFICO-AMMINISTRATIVA

PVC - LOCALIZZAZIONE GEOGRAFICO-AMMINISTRATIVA ATTUALE

PVCS - Stato Italia

PVCR - Regione Emilia Romagna

PVCP - Provincia MO

PVCC - Comune Modena

LDC - COLLOCAZIONE SPECIFICA

LDCT - Tipologia palazzo

LDCN - Denominazione Palazzo dei Musei

LDCU - Denominazione spazio viabilistico largo Sant'Agostino, 337

LDCM - Denominazione raccolta Galleria Estense

UB - DATI PATRIMONIALI

INV - INVENTARIO

INVN - Numero 9260

INVD - Data 1959 post

DT - CRONOLOGIA**DTZ - CRONOLOGIA GENERICA**

DTZG - Fascia cronologica di riferimento	sec. XVIII d.C.
---	-----------------

DTS - CRONOLOGIA SPECIFICA

DTSI - Da	1797 d.C.
------------------	-----------

DTSF - A	1797 d.C.
-----------------	-----------

DTM - Motivazione cronologia	data
-------------------------------------	------

AU - DEFINIZIONE CULTURALE**AUT - AUTORE**

AUTR - Riferimento all'intervento	esecuzione
--	------------

AUTM - Motivazione dell'attribuzione	bibliografia
---	--------------

AUTN - Nome scelto	Appiani Andrea
---------------------------	----------------

AUTA - Dati anagrafici	1754/ 1817
-------------------------------	------------

AUTH - Sigla per citazione	00001592
-----------------------------------	----------

MT - DATI TECNICI

MTC - Materia e tecnica	bronzo
--------------------------------	--------

MTS - Specifiche materiale	coniazione
-----------------------------------	------------

MIS - MISURE

MISD - Diametro	48
------------------------	----

MISG - Peso	33.4
--------------------	------

DA - DATI ANALITICI**DES - DESCRIZIONE**

DESA - Dritto	Busto a sinistra, capelli lunghi, treccia sulle spalle con nastro, indossa l'uniforme con orlo e collo ricamato d'alloro e tre bottoni a forma di fiori.
----------------------	--

DESL - Legenda dritto	ALL'/ ITALICO/ H. VASSALLO F. (sul taglio del busto)
------------------------------	--

DESN - Lingua dritto	italiano
-----------------------------	----------

DESF - Alfabeto/scrittura dritto	latino
---	--------

DESM - Rovescio	La Francia, affiancata dalla Pace, impone il berretto grigio all'Insubria, guidata da un genietto.
------------------------	--

DESG - Legenda rovescio	L'INSUBRIA/ LIBERA/ I.S.F. (sopra la linea dell'esergo in basso a destra)/ IX LUGLIO/ MDCCLXXXVII
--------------------------------	---

DESR - Lingua rovescio	italiano
-------------------------------	----------

DEST - Alfabeto/scrittura rovescio	latino
---	--------

DESU - Soggetto	Costituzione della Repubblica Cisalpina
------------------------	---

ZEC - Zecca	Milano
--------------------	--------

CO - CONSERVAZIONE**STC - STATO DI CONSERVAZIONE**

STCC - Stato di conservazione	intero
--------------------------------------	--------

STCL - Leggibilità'	totale
STCS - Indicazioni specifiche	Litterazione difettosa, sporgenze consunte.
TU - CONDIZIONE GIURIDICA E VINCOLI	
CDG - CONDIZIONE GIURIDICA	
CDGG - Indicazione generica	proprietà Stato
CDGS - Indicazione specifica	Soprintendenza per il Patrimonio Storico Artistico ed Etnoantropologico per le Province di Modena e Reggio Emilia
CDGI - Indirizzo	Largo Sant'Agostino, 337 - 41100 Modena (MO)
DO - FONTI E DOCUMENTI DI RIFERIMENTO	
FTA - DOCUMENTAZIONE FOTOGRAFICA	
FTAX - Genere	documentazione allegata
FTAP - Tipo	fotografia b/n
FTAN - Codice identificativo	SBAS MO MED 857D
FTA - DOCUMENTAZIONE FOTOGRAFICA	
FTAX - Genere	documentazione allegata
FTAP - Tipo	fotografia b/n
FTAN - Codice identificativo	SBAS MO MED 857R
BIB - BIBLIOGRAFIA	
BIBX - Genere	bibliografia specifica
BIBA - Autore	Essling de
BIBD - Anno di edizione	1927
BIBH - Sigla per citazione	00002082
BIBN - V., pp., nn.	n. 710
BIB - BIBLIOGRAFIA	
BIBX - Genere	bibliografia specifica
BIBA - Autore	Felissent de J.-J.
BIBD - Anno di edizione	1914
BIBH - Sigla per citazione	00002083
BIBN - V., pp., nn.	n. 200
BIB - BIBLIOGRAFIA	
BIBX - Genere	bibliografia specifica
BIBA - Autore	Hess A.
BIBD - Anno di edizione	1967
BIBH - Sigla per citazione	00002086
BIBN - V., pp., nn.	n. 13
BIB - BIBLIOGRAFIA	
BIBX - Genere	bibliografia specifica
BIBA - Autore	Millingen-Millin M. M.
BIBD - Anno di edizione	1854
BIBH - Sigla per citazione	00002081
BIBN - V., pp., nn.	n. 14

AD - ACCESSO AI DATI**ADS - SPECIFICHE DI ACCESSO AI DATI****ADSP - Profilo di accesso** 1**ADSM - Motivazione** scheda contenente dati liberamente accessibili**CM - COMPILAZIONE****CMP - COMPILAZIONE****CMPD - Data** 1988**CMPN - Nome** Fuchs D.C.**FUR - Funzionario responsabile** Bentini J.**RVM - TRASCRIZIONE PER INFORMATIZZAZIONE****RVMD - Data** 2006**RVMN - Nome** ARTPAST/ Poggi C.**AGG - AGGIORNAMENTO - REVISIONE****AGGD - Data** 2006**AGGN - Nome** ARTPAST/ Poggi C.**AGGF - Funzionario responsabile** Giordani N.