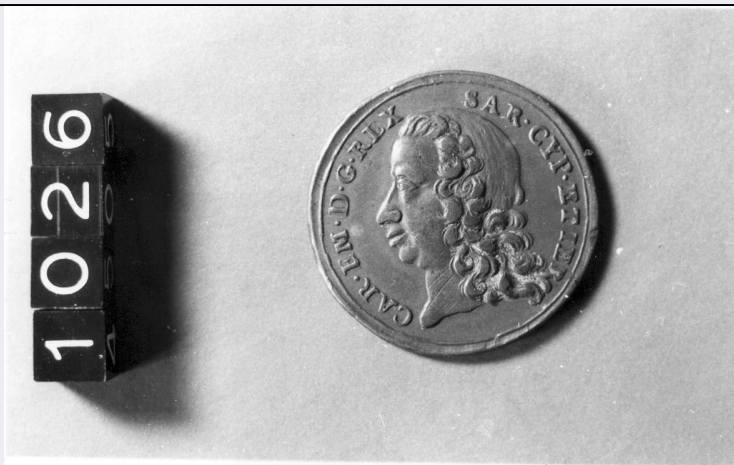


SCHEDA



CD - CODICI

TSK - Tipo scheda	NU
LIR - Livello ricerca	C
NCT - CODICE UNIVOCO	
NCTR - Codice regione	08
NCTN - Numero catalogo generale	00284862
ESC - Ente schedatore	S28
ECP - Ente competente	S28

OG - OGGETTO

OGT - OGGETTO	
OGTD - Definizione	medaglia
OGR - Disponibilita'	reale

LC - LOCALIZZAZIONE GEOGRAFICO-AMMINISTRATIVA

PVC - LOCALIZZAZIONE GEOGRAFICO-AMMINISTRATIVA ATTUALE

PVCS - Stato	Italia
PVCR - Regione	Emilia Romagna
PVCP - Provincia	MO
PVCC - Comune	Modena

LDC - COLLOCAZIONE SPECIFICA

LDCT - Tipologia	palazzo
LDCN - Denominazione	Palazzo dei Musei
LDCU - Denominazione spazio viabilistico	largo Sant'Agostino, 337
LDCM - Denominazione raccolta	Galleria Estense

UB - DATI PATRIMONIALI

INV - INVENTARIO

INVN - Numero	9414
INVD - Data	1959 post

DT - CRONOLOGIA

DTZ - CRONOLOGIA GENERICA

DTZG - Fascia cronologica di riferimento	sec. XVIII d.C.
---	-----------------

DTS - CRONOLOGIA SPECIFICA

DTSI - Da	1746 d.C.
------------------	-----------

DTSF - A	1746 d.C.
-----------------	-----------

DTM - Motivazione cronologia	data
-------------------------------------	------

AU - DEFINIZIONE CULTURALE**AUT - AUTORE**

AUTR - Riferimento all'intervento	esecuzione
--	------------

AUTM - Motivazione dell'attribuzione	bibliografia
---	--------------

AUTN - Nome scelto	Maltese Giovanni Battista
---------------------------	---------------------------

AUTA - Dati anagrafici	notizie 1746
-------------------------------	--------------

AUTH - Sigla per citazione	00001672
-----------------------------------	----------

MT - DATI TECNICI

MTC - Materia e tecnica	bronzo
--------------------------------	--------

MTS - Specifiche materiale	conio
-----------------------------------	-------

MIS - MISURE

MISD - Diametro	32
------------------------	----

MISG - Peso	10.6
--------------------	------

DA - DATI ANALITICI**DES - DESCRIZIONE**

DESA - Dritto	Busto di profilo a sinistra faccia glabra testa nuda con lunghi capelli fluenti sulla nuca.
----------------------	---

DESL - Legenda dritto	CAR. EM. D. G. REX/ SAR. CYP. ET IER (attorno)
------------------------------	--

DESN - Lingua dritto	latino
-----------------------------	--------

DESF - Alfabeto/scrittura dritto	latino
---	--------

DESM - Rovescio	Una bilancia avente sul piatto sinistro più pesante la pianta della fortezza di Alessandria e sull'altro un castello (Spagna) ed un Giglio (Francia).
------------------------	---

DESG - Legenda rovescio	ARX. ALEX. LIBERATA. SVBM. CARALIO. M. JOMARTY 1746 (attorno); ATTAMEN. NON/ SUFFICIT. (in alto, nel giro interno); ET/ GENVA (sul nastro svolazzante)
--------------------------------	--

DESR - Lingua rovescio	latino
-------------------------------	--------

DEST - Alfabeto/scrittura rovescio	latino
---	--------

DESU - Soggetto	Carlo Emanuele III di Savoia (1701-1773), ssedio di Alessandria 1746
------------------------	--

ZEC - Zecca	Torino
--------------------	--------

CON - CONTROMARCA

CONA - Autorita' committenti	Senatore Luigi Torelli
-------------------------------------	------------------------

CO - CONSERVAZIONE

STC - STATO DI CONSERVAZIONE

STCC - Stato di conservazione	intero
STCL - Leggibilità'	buona
STCS - Indicazioni specifiche	Mediocre, incrostazioni sul D., litterazione difettosa e consunzione delle sporgenze sul R.

TU - CONDIZIONE GIURIDICA E VINCOLI**CDG - CONDIZIONE GIURIDICA**

CDGG - Indicazione generica	proprietà Stato
CDGS - Indicazione specifica	Soprintendenza per il Patrimonio Storico Artistico ed Etnoantropologico per le Province di Modena e Reggio Emilia
CDGI - Indirizzo	Largo Sant'Agostino, 337 - 41100 Modena (MO)

DO - FONTI E DOCUMENTI DI RIFERIMENTO**FTA - DOCUMENTAZIONE FOTOGRAFICA**

FTAX - Genere	documentazione allegata
FTAP - Tipo	fotografia b/n
FTAN - Codice identificativo	SBAS MO MED 1026D

FTA - DOCUMENTAZIONE FOTOGRAFICA

FTAX - Genere	documentazione allegata
FTAP - Tipo	fotografia b/n
FTAN - Codice identificativo	SBAS MO MED 1026R

AD - ACCESSO AI DATI**ADS - SPECIFICHE DI ACCESSO AI DATI**

ADSP - Profilo di accesso	1
ADSM - Motivazione	scheda contenente dati liberamente accessibili

CM - COMPILAZIONE**CMP - COMPILAZIONE**

CMPD - Data	1988
CMPN - Nome	Fuchs D. C.
RSR - Referente scientifico	Bentini J.
FUR - Funzionario responsabile	Giordani N.

RVM - TRASCRIZIONE PER INFORMATIZZAZIONE

RVMD - Data	2006
RVMN - Nome	ARTPAST/ Poggi C.

AGG - AGGIORNAMENTO - REVISIONE

AGGD - Data	2006
AGGN - Nome	ARTPAST/ Poggi C.
AGGF - Funzionario responsabile	Giordani N.

AN - ANNOTAZIONI

OSS - Osservazioni	L'iscrizione del D. è puntuata come nel cat. 1027 e U. di S., vedi cat. 1025/27.
---------------------------	--