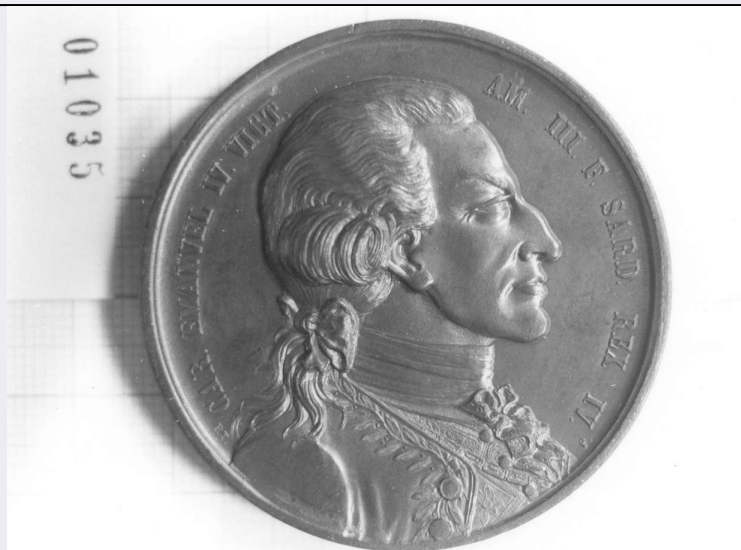


SCHEDA



CD - CODICI

TSK - Tipo scheda NU

LIR - Livello ricerca C

NCT - CODICE UNIVOCO

NCTR - Codice regione 08

NCTN - Numero catalogo generale 00284871

ESC - Ente schedatore S28

ECP - Ente competente S28

OG - OGGETTO

OGT - OGGETTO

OGTD - Definizione medaglia

OGR - Disponibilita' reale

LC - LOCALIZZAZIONE GEOGRAFICO-AMMINISTRATIVA

PVC - LOCALIZZAZIONE GEOGRAFICO-AMMINISTRATIVA ATTUALE

PVCS - Stato Italia

PVCR - Regione Emilia Romagna

PVCP - Provincia MO

PVCC - Comune Modena

LDC - COLLOCAZIONE SPECIFICA

LDCT - Tipologia palazzo

LDCN - Denominazione Palazzo dei Musei

LDCU - Denominazione spazio viabilistico largo Sant'Agostino, 337

LDCM - Denominazione raccolta Galleria Estense

UB - DATI PATRIMONIALI

INV - INVENTARIO

INVN - Numero 9423

INVD - Data	1959 post
DT - CRONOLOGIA	
DTZ - CRONOLOGIA GENERICA	
DTZG - Fascia cronologica di riferimento	sec. XIX d.C.
DTS - CRONOLOGIA SPECIFICA	
DTSI - Da	1864 d.C.
DTSF - A	1865 d.C.
DTM - Motivazione cronologia	bibliografia
AU - DEFINIZIONE CULTURALE	
AUT - AUTORE	
AUTR - Riferimento all'intervento	esecuzione
AUTM - Motivazione dell'attribuzione	sigla
AUTN - Nome scelto	Thermignon Pietro
AUTA - Dati anagrafici	notizie 1849-1884
AUTH - Sigla per citazione	00001668
MT - DATI TECNICI	
MTC - Materia e tecnica	bronzo
MTS - Specifiche materiale	conio
MIS - MISURE	
MISD - Diametro	52.9
MISG - Peso	67.2
DA - DATI ANALITICI	
DES - DESCRIZIONE	
DESA - Dritto	Busto virile a destra, parrucca con codino annodato sulla nuca, indossa marsina con bordo ricamato ad alloro sopra gilet ricamato, cravatta attorno al collo annodata sul petto, collare a maglie rettangolari.
DESL - Legenda dritto	CAR. EMANUEL. IV. VICT./ AM. III. F. SARD. REX IV.; P. T./ F.
DESN - Lingua dritto	latino
DESF - Alfabeto/scrittura dritto	latino
DESM - Rovescio	Iscrizione in campo liscio.
DESG - Legenda rovescio	REGNO/ A GALLIS SPOLIATVS/ IVRA SVA/ FRATRI CESSIT/ ANNO MDCCCII
DESR - Lingua rovescio	latino
DEST - Alfabeto/scrittura rovescio	latino
DESU - Soggetto	Carlo Emanuele IV di Savoia Re di Sardegna 1796-1802 abdica
ZEC - Zecca	Torino
CON - CONTROMARCA	
CONA - Autorita' committenti	Senatore Luigi Torelli
CO - CONSERVAZIONE	

STC - STATO DI CONSERVAZIONE

STCC - Stato di conservazione	intero
STCL - Leggibilità'	buona
STCS - Indicazioni specifiche	Buone.

TU - CONDIZIONE GIURIDICA E VINCOLI**CDG - CONDIZIONE GIURIDICA**

CDGG - Indicazione generica	proprietà Stato
CDGS - Indicazione specifica	Soprintendenza per il Patrimonio Storico Artistico ed Etnoantropologico per le Province di Modena e Reggio Emilia
CDGI - Indirizzo	Largo Sant'Agostino, 337 - 41100 Modena (MO)

DO - FONTI E DOCUMENTI DI RIFERIMENTO**FTA - DOCUMENTAZIONE FOTOGRAFICA**

FTAX - Genere	documentazione allegata
FTAP - Tipo	fotografia b/n
FTAN - Codice identificativo	SBAS MO MED 1035D

FTA - DOCUMENTAZIONE FOTOGRAFICA

FTAX - Genere	documentazione allegata
FTAP - Tipo	fotografia b/n
FTAN - Codice identificativo	SBAS MO MED 1035R

BIB - BIBLIOGRAFIA

BIBX - Genere	bibliografia specifica
BIBA - Autore	Predari F.
BIBD - Anno di edizione	1865
BIBH - Sigla per citazione	00002187

BIB - BIBLIOGRAFIA

BIBX - Genere	bibliografia specifica
BIBA - Autore	Umberto di Savoia
BIBD - Anno di edizione	1980
BIBH - Sigla per citazione	00002148
BIBN - V., pp., nn.	p. 56, n. 82
BIBI - V., tavv., figg.	tav. XX

AD - ACCESSO AI DATI**ADS - SPECIFICHE DI ACCESSO AI DATI**

ADSP - Profilo di accesso	1
ADSM - Motivazione	scheda contenente dati liberamente accessibili

CM - COMPILAZIONE**CMP - COMPILAZIONE**

CMPD - Data	1987
CMPN - Nome	Fuchs D. C.
RSR - Referente scientifico	Bentini J.

FUR - Funzionario responsabile	Giordani N.
RVM - TRASCRIZIONE PER INFORMATIZZAZIONE	
RVMD - Data	2006
RVMN - Nome	ARTPAST/ Poggi C.
AGG - AGGIORNAMENTO - REVISIONE	
AGGD - Data	2006
AGGN - Nome	ARTPAST/ Poggi C.
AGGF - Funzionario responsabile	Giordani N.