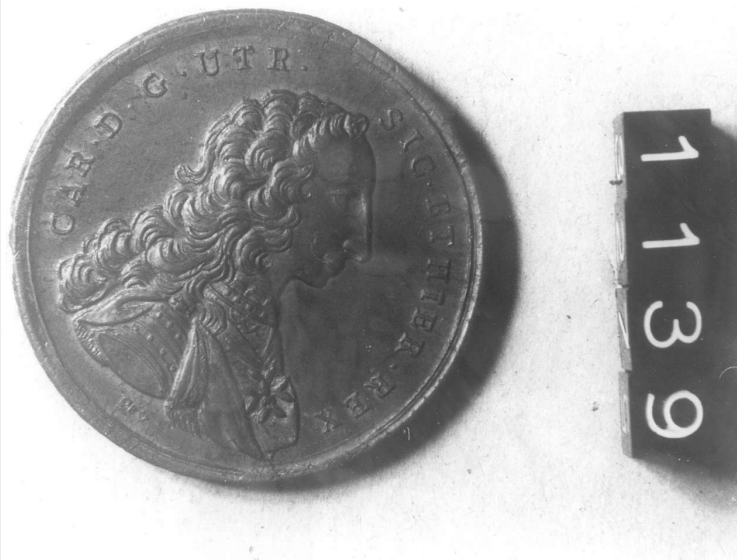


# SCHEDA



## CD - CODICI

TSK - Tipo scheda	NU
LIR - Livello ricerca	C
NCT - CODICE UNIVOCO	
NCTR - Codice regione	08
NCTN - Numero catalogo generale	00284958
ESC - Ente schedatore	S28
ECP - Ente competente	S28

## OG - OGGETTO

OGT - OGGETTO	
OGTD - Definizione	medaglia
OGR - Disponibilita'	reale

## LC - LOCALIZZAZIONE GEOGRAFICO-AMMINISTRATIVA

### PVC - LOCALIZZAZIONE GEOGRAFICO-AMMINISTRATIVA ATTUALE

PVCS - Stato	Italia
PVCR - Regione	Emilia Romagna
PVCP - Provincia	MO
PVCC - Comune	Modena

### LDC - COLLOCAZIONE SPECIFICA

LDCT - Tipologia	palazzo
LDCN - Denominazione	Palazzo dei Musei
LDCU - Denominazione spazio viabilistico	largo Sant'Agostino, 337
LDCM - Denominazione raccolta	Galleria Estense

## UB - DATI PATRIMONIALI

### INV - INVENTARIO

INVN - Numero	9518
---------------	------

<b>INVD - Data</b>	1959 post
<b>DT - CRONOLOGIA</b>	
<b>DTZ - CRONOLOGIA GENERICA</b>	
<b>DTZG - Fascia cronologica di riferimento</b>	sec. XVIII d.C.
<b>DTS - CRONOLOGIA SPECIFICA</b>	
<b>DTSI - Da</b>	1751 d.C.
<b>DTSF - A</b>	1751 d.C.
<b>DTM - Motivazione cronologia</b>	data
<b>AU - DEFINIZIONE CULTURALE</b>	
<b>AUT - AUTORE</b>	
<b>AUTR - Riferimento all'intervento</b>	esecuzione
<b>AUTM - Motivazione dell'attribuzione</b>	sigla
<b>AUTN - Nome scelto</b>	De Gennaro Giovanni Casimiro
<b>AUTA - Dati anagrafici</b>	notizie 1734-1768
<b>AUTH - Sigla per citazione</b>	00001684
<b>MT - DATI TECNICI</b>	
<b>MTC - Materia e tecnica</b>	bronzo
<b>MTS - Specifiche materiale</b>	conio
<b>MIS - MISURE</b>	
<b>MISD - Diametro</b>	44.43
<b>MISG - Peso</b>	29.2
<b>DA - DATI ANALITICI</b>	
<b>DES - DESCRIZIONE</b>	
<b>DESA - Dritto</b>	Busto armato a destra con ordine di S. Gennaro appeso sul petto con croce biforcata e il Santo al centro.
<b>DESL - Legenda dritto</b>	CAR. D. G. UTR. / SIC. ET HIER. REX; DeG (sotto il tagli del busto)
<b>DESN - Lingua dritto</b>	latino
<b>DESF - Alfabeto/scrittura dritto</b>	latino
<b>DESM - Rovescio</b>	Propsetto dell'edificio dell'accademia militare.
<b>DESG - Legenda rovescio</b>	TRANQUILLITAS MILITUM ET POPULORUM; MDCCLI (esergo)
<b>DESR - Lingua rovescio</b>	latino
<b>DEST - Alfabeto/scrittura rovescio</b>	latino
<b>DESU - Soggetto</b>	Carlo di Borbone, VII° re di Napoli e di Sicilia (1761-1788) per onorare il costruttore di Castelli
<b>CO - CONSERVAZIONE</b>	
<b>STC - STATO DI CONSERVAZIONE</b>	
<b>STCC - Stato di conservazione</b>	intero
<b>STCL - Leggibilita'</b>	buona

**STCS - Indicazioni  
specifiche**

Litterazione difettosa e contorno non centrato di D. e R., macchia nera nel R. ore 9/10, crepe lungo il bordo per schiacciamento.

**TU - CONDIZIONE GIURIDICA E VINCOLI****CDG - CONDIZIONE GIURIDICA****CDGG - Indicazione  
generica**

proprietà Stato

**CDGS - Indicazione  
specificata**

Soprintendenza per il Patrimonio Storico Artistico ed Etnoantropologico per le Province di Modena e Reggio Emilia

**CDGI - Indirizzo**

Largo Sant'Agostino, 337 - 41100 Modena (MO)

**DO - FONTI E DOCUMENTI DI RIFERIMENTO****FTA - DOCUMENTAZIONE FOTOGRAFICA****FTAX - Genere**

documentazione allegata

**FTAP - Tipo**

fotografia b/n

**FTAN - Codice identificativo**

SBAS MO MED 1139D

**FTA - DOCUMENTAZIONE FOTOGRAFICA****FTAX - Genere**

documentazione allegata

**FTAP - Tipo**

fotografia b/n

**FTAN - Codice identificativo**

SBAS MO MED 1139R

**AD - ACCESSO AI DATI****ADS - SPECIFICHE DI ACCESSO AI DATI****ADSP - Profilo di accesso**

1

**ADSM - Motivazione**

scheda contenente dati liberamente accessibili

**CM - COMPILAZIONE****CMP - COMPILAZIONE****CMPD - Data**

1989

**CMPN - Nome**

Fuchs D. C.

**RSR - Referente scientifico**

Bentini J.

**FUR - Funzionario  
responsabile**

Giordani N.

**RVM - TRASCRIZIONE PER INFORMATIZZAZIONE****RVMD - Data**

2006

**RVMN - Nome**

ARTPAST/ Poggi C.

**AGG - AGGIORNAMENTO - REVISIONE****AGGD - Data**

2006

**AGGN - Nome**

ARTPAST/ Poggi C.

**AGGF - Funzionario  
responsabile**

Giordani N.