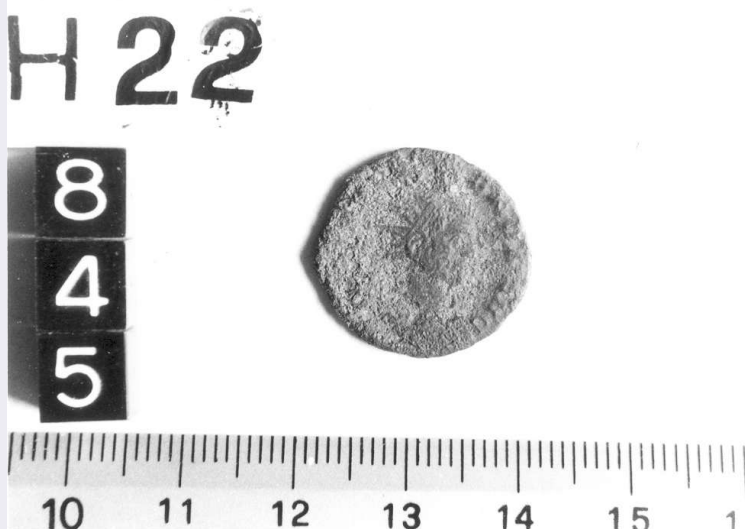


SCHEDA



CD - CODICI

TSK - Tipo scheda NU

LIR - Livello ricerca C

NCT - CODICE UNIVOCO

NCTR - Codice regione 08

NCTN - Numero catalogo generale 00283438

ESC - Ente schedatore S28

ECP - Ente competente S28

OG - OGGETTO

OGT - OGGETTO

OGTD - Definizione moneta

OGTT - Classificazione tipologica RIC V, I, 113

OGTL - Legenda tipo PANNONIAE

OGTO - Nominale antoniniano

OGTR - Serie Romana imperiale

OGR - Disponibilita' reale

LC - LOCALIZZAZIONE GEOGRAFICO-AMMINISTRATIVA

PVC - LOCALIZZAZIONE GEOGRAFICO-AMMINISTRATIVA ATTUALE

PVCS - Stato Italia

PVCR - Regione Emilia Romagna

PVCP - Provincia MO

PVCC - Comune Modena

LDC - COLLOCAZIONE SPECIFICA

LDCT - Tipologia palazzo

LDCN - Denominazione Palazzo dei Musei

LDCU - Denominazione spazio viabilistico largo Sant'Agostino, 337

LDCM - Denominazione raccolta	Galleria Estense
UB - DATI PATRIMONIALI	
INV - INVENTARIO	
INVN - Numero	845
INVD - Data	1991 ante
DT - CRONOLOGIA	
DTZ - CRONOLOGIA GENERICA	
DTZG - Fascia cronologica di riferimento	sec. III d.C.
DTS - CRONOLOGIA SPECIFICA	
DTSI - Da	270 d.C.
DTSF - A	271 d.C.
DTM - Motivazione cronologia	analisi tipologica
DTM - Motivazione cronologia	dati epigrafici
DTM - Motivazione cronologia	bibliografia
MT - DATI TECNICI	
MTC - Materia e tecnica	billone/ coniazione
MIS - MISURE	
MISD - Diametro	19
MISG - Peso	2.48
MTA - Andamento conii	6
DA - DATI ANALITICI	
DES - DESCRIZIONE	
DESA - Dritto	Busto radiato a destra con corazza e paludamentum (A Bastien 1992-1994).
DESL - Legenda dritto	[IMPAVRELI]ANVSAVG
DESN - Lingua dritto	latino
DESF - Alfabeto/scrittura dritto	latino
DESM - Rovescio	La Pannonia stante, volta a destra tiene alzata la mano destra e nella sinistra ha lo scettro.
DESG - Legenda rovescio	P[ANNON IAE] in esergo T
DESR - Lingua rovescio	latino
DEST - Alfabeto/scrittura rovescio	latino
AUE - EMITTENTI	
AUEE - Emittenti	Aureliano
AUES - Stato	Roma
ZEC - Zecca	Mediolanum
CO - CONSERVAZIONE	
STC - STATO DI CONSERVAZIONE	
STCC - Stato di conservazione	intero

STCL - Leggibilità'	ridotta
---------------------	---------

TU - CONDIZIONE GIURIDICA E VINCOLI

CDG - CONDIZIONE GIURIDICA

CDGG - Indicazione generica	proprietà Stato
CDGS - Indicazione specifica	Soprintendenza per il Patrimonio Storico Artistico ed Etnoantropologico per le Province di Modena e Reggio Emilia
CDGI - Indirizzo	Largo Sant'Agostino, 337 - 41100 Modena (MO)

DO - FONTI E DOCUMENTI DI RIFERIMENTO

FTA - DOCUMENTAZIONE FOTOGRAFICA

FTAX - Genere	documentazione allegata
FTAP - Tipo	fotografia b/n
FTAN - Codice identificativo	SBAS MO CCXXIII 46D
FTAF - Formato	35 mm

FTA - DOCUMENTAZIONE FOTOGRAFICA

FTAX - Genere	documentazione allegata
FTAP - Tipo	fotografia b/n
FTAN - Codice identificativo	SBAS MO CCXXIII 46R
FTAF - Formato	35 mm

BIB - BIBLIOGRAFIA

BIBX - Genere	bibliografia di confronto
BIBA - Autore	Roman Imperial
BIBD - Anno di edizione	1923-1994
BIBH - Sigla per citazione	00000643
BIBN - V., pp., nn.	v. V, I, n. 113

BIB - BIBLIOGRAFIA

BIBX - Genere	bibliografia di confronto
BIBA - Autore	Bastien P.
BIBD - Anno di edizione	1992-1994
BIBH - Sigla per citazione	00000647
BIBN - V., pp., nn.	v. II, pp. 699 - 713

BIB - BIBLIOGRAFIA

BIBX - Genere	bibliografia di confronto
BIBA - Autore	Zecca monete
BIBD - Anno di edizione	1983
BIBH - Sigla per citazione	00000952
BIBN - V., pp., nn.	n. 73

AD - ACCESSO AI DATI

ADS - SPECIFICHE DI ACCESSO AI DATI

ADSP - Profilo di accesso	1
ADSM - Motivazione	scheda contenente dati liberamente accessibili

CM - COMPILAZIONE

CMP - COMPILAZIONE

CMPD - Data	1991
CMPN - Nome	Poggi C.
FUR - Funzionario responsabile	Bentini J.
RVM - TRASCRIZIONE PER INFORMATIZZAZIONE	
RVMD - Data	2006
RVMN - Nome	ARTPAST/ Poggi C.
AGG - AGGIORNAMENTO - REVISIONE	
AGGD - Data	2006
AGGN - Nome	ARTPAST/ Poggi C.
AGGF - Funzionario responsabile	Giordani N.
AN - ANNOTAZIONI	
OSS - Osservazioni	Primo periodo. Tre officine (RIC); stesso tipo dei nn. inv 807-12, 815.