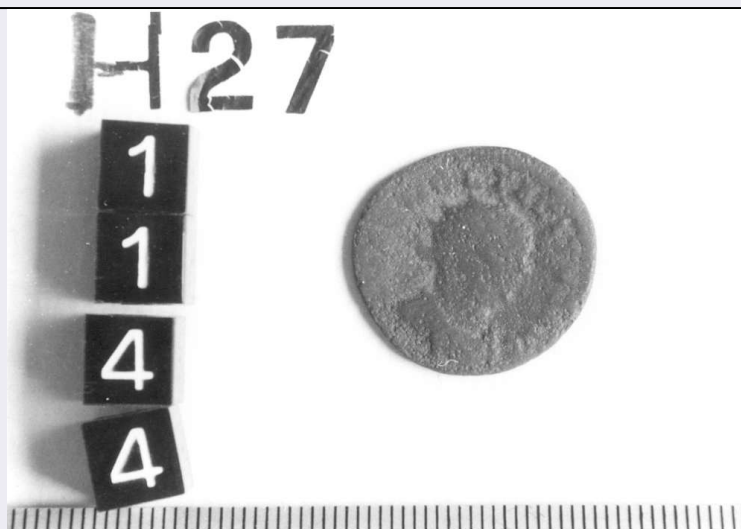


SCHEDA



CD - CODICI

TSK - Tipo scheda NU

LIR - Livello ricerca C

NCT - CODICE UNIVOCO

NCTR - Codice regione 08

NCTN - Numero catalogo generale 00283601

ESC - Ente schedatore S28

ECP - Ente competente S28

OG - OGGETTO

OGT - OGGETTO

OGTD - Definizione moneta

OGTL - Legenda tipo AEQVITAS AVG

OGTO - Nominale antoniniano

OGTR - Serie Romana imperiale

OGR - Disponibilita' reale

LC - LOCALIZZAZIONE GEOGRAFICO-AMMINISTRATIVA

PVC - LOCALIZZAZIONE GEOGRAFICO-AMMINISTRATIVA ATTUALE

PVCS - Stato Italia

PVCR - Regione Emilia Romagna

PVCP - Provincia MO

PVCC - Comune Modena

LDC - COLLOCAZIONE SPECIFICA

LDCT - Tipologia palazzo

LDCN - Denominazione Palazzo dei Musei

LDCU - Denominazione spazio viabilistico largo Sant'Agostino, 337

LDCM - Denominazione raccolta Galleria Estense

UB - DATI PATRIMONIALI

INV - INVENTARIO

| | |
|----------------------|-----------|
| INVN - Numero | 1144 |
| INVD - Data | 1991 ante |

DT - CRONOLOGIA**DTZ - CRONOLOGIA GENERICA**

| | |
|---|---------------|
| DTZG - Fascia cronologica di riferimento | sec. III d.C. |
|---|---------------|

DTS - CRONOLOGIA SPECIFICA

| | |
|-------------------------------------|--------------------|
| DTSI - Da | 275 d.C. |
| DTSF - A | 276 d.C. |
| DTM - Motivazione cronologia | analisi tipologica |
| DTM - Motivazione cronologia | dati epigrafici |
| DTM - Motivazione cronologia | bibliografia |

MT - DATI TECNICI

| | |
|--------------------------------|---------------------|
| MTC - Materia e tecnica | billone/ coniazione |
|--------------------------------|---------------------|

MIS - MISURE

| | |
|------------------------------|------|
| MISD - Diametro | 21.7 |
| MISG - Peso | 2.75 |
| MTA - Andamento conii | 12 |

DA - DATI ANALITICI**DES - DESCRIZIONE**

| | |
|---|--|
| DESA - Dritto | Tacito, con corona radiata, busto a destra con corazza. |
| DESL - Legenda dritto | IMP C M CL TACITVS AVG |
| DESN - Lingua dritto | latino |
| DESF - Alfabeto/scrittura dritto | latino |
| DESM - Rovescio | Aequitas in piedi tiene una bilancia e un corno dell'abbondanza. |
| DESG - Legenda rovescio | AEQVITAS AVG |
| DESR - Lingua rovescio | latino |
| DEST - Alfabeto/scrittura rovescio | latino |

AUE - EMITTENTI

| | |
|-------------------------|-----------------------|
| AUEE - Emittenti | Tacito |
| AUES - Stato | Roma |
| ZEC - Zecca | Zecca non determinata |

CO - CONSERVAZIONE**STC - STATO DI CONSERVAZIONE**

| | |
|--------------------------------------|--|
| STCC - Stato di conservazione | intero |
| STCL - Leggibilita' | ridotta |
| STCS - Indicazioni specifiche | Presenta lacune in centro a destra e a sinistra in alto. |

TU - CONDIZIONE GIURIDICA E VINCOLI**CDG - CONDIZIONE GIURIDICA**

| | |
|---|---|
| CDGG - Indicazione generica | proprietà Stato |
| CDGS - Indicazione specifica | Soprintendenza per il Patrimonio Storico Artistico ed Etnoantropologico per le Province di Modena e Reggio Emilia |
| CDGI - Indirizzo | Largo Sant'Agostino, 337 - 41100 Modena (MO) |
| DO - FONTI E DOCUMENTI DI RIFERIMENTO | |
| FTA - DOCUMENTAZIONE FOTOGRAFICA | |
| FTAX - Genere | documentazione allegata |
| FTAP - Tipo | fotografia b/n |
| FTAN - Codice identificativo | SBAS MO CCXIII 58D |
| FTAF - Formato | 35 mm |
| FTA - DOCUMENTAZIONE FOTOGRAFICA | |
| FTAX - Genere | documentazione allegata |
| FTAP - Tipo | fotografia b/n |
| FTAN - Codice identificativo | SBAS MO CCXIII 58R |
| FTAF - Formato | 35 mm |
| AD - ACCESSO AI DATI | |
| ADS - SPECIFICHE DI ACCESSO AI DATI | |
| ADSP - Profilo di accesso | 1 |
| ADSM - Motivazione | scheda contenente dati liberamente accessibili |
| CM - COMPILAZIONE | |
| CMP - COMPILAZIONE | |
| CMPD - Data | 1991 |
| CMPN - Nome | Piccinini A. M. |
| FUR - Funzionario responsabile | Bentini J. |
| RVM - TRASCRIZIONE PER INFORMATIZZAZIONE | |
| RVMD - Data | 2006 |
| RVMN - Nome | ARTPAST/ Poggi C. |
| AGG - AGGIORNAMENTO - REVISIONE | |
| AGGD - Data | 2006 |
| AGGN - Nome | ARTPAST/ Poggi C. |
| AGGF - Funzionario responsabile | Giordani N. |