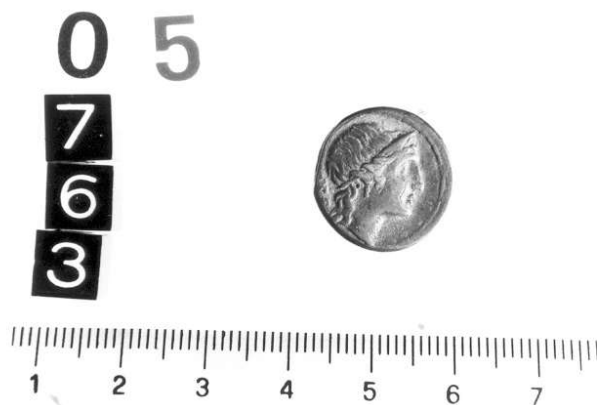


SCHEDA



CD - CODICI

TSK - Tipo scheda	NU
LIR - Livello ricerca	C
NCT - CODICE UNIVOCO	
NCTR - Codice regione	08
NCTN - Numero catalogo generale	00283654
ESC - Ente schedatore	S28
ECP - Ente competente	S28

OG - OGGETTO

OGT - OGGETTO	
OGTD - Definizione	moneta
OGTT - Classificazione tipologica	RRC 308/1b
OGTO - Nominale	denario
OGTR - Serie	Romana repubblicana
OGR - Disponibilita'	reale

LC - LOCALIZZAZIONE GEOGRAFICO-AMMINISTRATIVA

PVC - LOCALIZZAZIONE GEOGRAFICO-AMMINISTRATIVA ATTUALE

PVCS - Stato	Italia
PVCR - Regione	Emilia Romagna
PVCP - Provincia	MO
PVCC - Comune	Modena

LDC - COLLOCAZIONE SPECIFICA

LDCT - Tipologia	palazzo
LDCN - Denominazione	Palazzo dei Musei
LDCU - Denominazione spazio viabilistico	largo Sant'Agostino, 337
LDCM - Denominazione raccolta	Galleria Estense

UB - DATI PATRIMONIALI

INV - INVENTARIO

INVN - Numero	763
INVD - Data	1991 ante

DT - CRONOLOGIA**DTZ - CRONOLOGIA GENERICA**

DTZG - Fascia cronologica di riferimento	sec. II a.C
--	-------------

DTS - CRONOLOGIA SPECIFICA

DTSI - Da	108 a.C.
DTSF - A	107 a.C.
DTM - Motivazione cronologia	analisi tipologica
DTM - Motivazione cronologia	dati epigrafici
DTM - Motivazione cronologia	bibliografia

MT - DATI TECNICI

MTC - Materia e tecnica	argento/ coniazione
-------------------------	---------------------

MIS - MISURE

MISD - Diametro	18.2
MISG - Peso	3.7
MTA - Andamento conii	11

DA - DATI ANALITICI**DES - DESCRIZIONE**

DESA - Dritto	Pietas diademata con tesata a destra.
DESL - Legenda dritto	dietro [PIET]AS
DESN - Lingua dritto	latino
DESF - Alfabeto/scrittura dritto	latino
DESM - Rovescio	Uno dei fratelli di Catania, in fuga verso destra; porta suo padre sulle spalle;
DESG - Legenda rovescio	a sinistra M.HERENN[I] con andamento discendente
DESR - Lingua rovescio	latino
DEST - Alfabeto/scrittura rovescio	latino

AUE - EMITTENTI

AUEE - Emittenti	Marcus Herennius
AUES - Stato	Roma
ZEC - Zecca	Roma

CO - CONSERVAZIONE**STC - STATO DI CONSERVAZIONE**

STCC - Stato di conservazione	intero
STCL - Leggibilita'	buona

TU - CONDIZIONE GIURIDICA E VINCOLI**ACQ - ACQUISIZIONE**

ACQT - Tipo acquisizione	donazione
--------------------------	-----------

ACQN - Nome	Francesco V d'Austria Este
ACQD - Data acquisizione	1857 ante
ACQL - Luogo acquisizione	MO/ Modena
CDG - CONDIZIONE GIURIDICA	
CDGG - Indicazione generica	proprietà Stato
CDGS - Indicazione specifica	Soprintendenza per il Patrimonio Storico Artistico ed Etnoantropologico per le Province di Modena e Reggio Emilia
CDGI - Indirizzo	Largo Sant'Agostino, 337 - 41100 Modena (MO)
DO - FONTI E DOCUMENTI DI RIFERIMENTO	
FTA - DOCUMENTAZIONE FOTOGRAFICA	
FTAX - Genere	documentazione allegata
FTAP - Tipo	fotografia b/n
FTAN - Codice identificativo	SBAS MO CCXIII 112D
FTAF - Formato	35 mm
FTA - DOCUMENTAZIONE FOTOGRAFICA	
FTAX - Genere	documentazione allegata
FTAP - Tipo	fotografia b/n
FTAN - Codice identificativo	SBAS MO CCXIII 112R
FTAF - Formato	35 mm
BIB - BIBLIOGRAFIA	
BIBX - Genere	bibliografia specifica
BIBA - Autore	Cavedoni C.
BIBD - Anno di edizione	1857
BIBH - Sigla per citazione	00000642
BIBN - V., pp., nn.	n. 1587
BIB - BIBLIOGRAFIA	
BIBX - Genere	bibliografia di confronto
BIBA - Autore	RRC
BIBD - Anno di edizione	1974
BIBH - Sigla per citazione	00000640
BIBN - V., pp., nn.	n. 308/1b
BIB - BIBLIOGRAFIA	
BIBX - Genere	bibliografia di confronto
BIBA - Autore	Sydenham E. A.
BIBD - Anno di edizione	1952
BIBH - Sigla per citazione	00000639
BIBN - V., pp., nn.	n. 567a
BIB - BIBLIOGRAFIA	
BIBX - Genere	bibliografia di confronto
BIBA - Autore	Grueber H. A.
BIBD - Anno di edizione	1910
BIBH - Sigla per citazione	00000641

BIBN - V., pp., nn.	Rome n. 1258
BIB - BIBLIOGRAFIA	
BIBX - Genere	bibliografia di confronto
BIBA - Autore	Babelon E.
BIBD - Anno di edizione	1885-1886
BIBH - Sigla per citazione	00000638
BIBN - V., pp., nn.	n. 1
AD - ACCESSO AI DATI	
ADS - SPECIFICHE DI ACCESSO AI DATI	
ADSP - Profilo di accesso	1
ADSM - Motivazione	scheda contenente dati liberamente accessibili
CM - COMPILAZIONE	
CMP - COMPILAZIONE	
CMPD - Data	1991
CMPN - Nome	Piccinini A. M.
FUR - Funzionario responsabile	Bentini J.
RVM - TRASCRIZIONE PER INFORMATIZZAZIONE	
RVMD - Data	2006
RVMN - Nome	ARTPAST/ Poggi C.
AGG - AGGIORNAMENTO - REVISIONE	
AGGD - Data	2006
AGGN - Nome	ARTPAST/ Poggi C.
AGGF - Funzionario responsabile	Giordani N.
AN - ANNOTAZIONI	
OSS - Osservazioni	Il BMCRR propone come datazione 91 a. C., il RRC individua la moneta in BMCRR 1256, che però non corrisponde a questo esemplare, individuabile in BMCRR 1284.