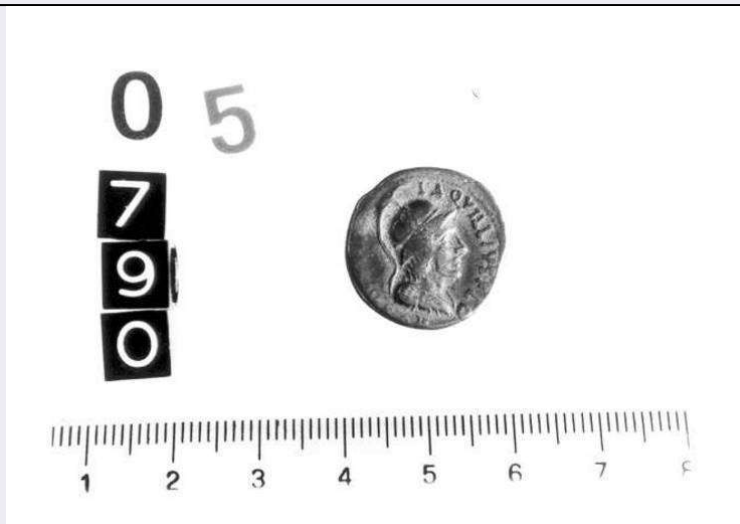


SCHEDA



CD - CODICI

TSK - Tipo scheda NU

LIR - Livello ricerca C

NCT - CODICE UNIVOCO

NCTR - Codice regione 08

NCTN - Numero catalogo generale 00283681

ESC - Ente schedatore S28

ECP - Ente competente S28

OG - OGGETTO

OGT - OGGETTO

OGTD - Definizione moneta

OGTT - Classificazione tipologica RIC I, 301

OGTO - Nominale denario

OGTR - Serie Romana imperiale

OGR - Disponibilita' reale

LC - LOCALIZZAZIONE GEOGRAFICO-AMMINISTRATIVA

PVC - LOCALIZZAZIONE GEOGRAFICO-AMMINISTRATIVA ATTUALE

PVCS - Stato Italia

PVCR - Regione Emilia Romagna

PVCP - Provincia MO

PVCC - Comune Modena

LDC - COLLOCAZIONE SPECIFICA

LDCT - Tipologia palazzo

LDCN - Denominazione Palazzo dei Musei

LDCU - Denominazione spazio viabilistico largo Sant'Agostino, 337

LDCM - Denominazione raccolta Galleria Estense

UB - DATI PATRIMONIALI**INV - INVENTARIO**

INVN - Numero	790
INVD - Data	1991 ante

DT - CRONOLOGIA**DTZ - CRONOLOGIA GENERICA**

DTZG - Fascia cronologica di riferimento	sec. I a.C
--	------------

DTS - CRONOLOGIA SPECIFICA

DTSI - Da	19 a.C.
DTSF - A	19 a.C.
DTM - Motivazione cronologia	analisi tipologica
DTM - Motivazione cronologia	dati epigrafici
DTM - Motivazione cronologia	bibliografia

MT - DATI TECNICI

MTC - Materia e tecnica	argento/ coniazione
-------------------------	---------------------

MIS - MISURE

MISD - Diametro	18.3
MISG - Peso	3.69
MTA - Andamento conii	5

DA - DATI ANALITICI**DES - DESCRIZIONE**

DESA - Dritto	Virtus con busto drappeggiato a destra ed elmo piumato.
DESL - Legenda dritto	L.AQVILLIVS FLO/[RV]S [III] VI[R]
DESN - Lingua dritto	latino
DESF - Alfabeto/scrittura dritto	latino
DESM - Rovescio	Augusto in piedi su di una biga di elefanti a sinistra, tiene nella mano destra un lauro e nella sinistra uno scettro.
DESG - Legenda rovescio	AVGVSTVS in esergo CAESAR
DESR - Lingua rovescio	latino
DEST - Alfabeto/scrittura rovescio	latino

AUE - EMITTENTI

AUEE - Emittenti	Augusto a nome di L. Aquillius Florus
AUES - Stato	Roma
ZEC - Zecca	Roma

CO - CONSERVAZIONE**STC - STATO DI CONSERVAZIONE**

STCC - Stato di conservazione	intero
STCL - Leggibilita'	discreta

TU - CONDIZIONE GIURIDICA E VINCOLI**ACQ - ACQUISIZIONE**

ACQT - Tipo acquisizione	donazione
ACQN - Nome	Francesco V d'Austria Este
ACQD - Data acquisizione	1857 ante
ACQL - Luogo acquisizione	MO/ Modena
CDG - CONDIZIONE GIURIDICA	
CDGG - Indicazione generica	proprietà Stato
CDGS - Indicazione specifica	Soprintendenza per il Patrimonio Storico Artistico ed Etnoantropologico per le Province di Modena e Reggio Emilia
CDGI - Indirizzo	Largo Sant'Agostino, 337 - 41100 Modena (MO)
DO - FONTI E DOCUMENTI DI RIFERIMENTO	
FTA - DOCUMENTAZIONE FOTOGRAFICA	
FTAX - Genere	documentazione allegata
FTAP - Tipo	fotografia b/n
FTAN - Codice identificativo	SBAS MO CCXIII 139D
FTAF - Formato	35 mm
FTA - DOCUMENTAZIONE FOTOGRAFICA	
FTAX - Genere	documentazione allegata
FTAP - Tipo	fotografia b/n
FTAN - Codice identificativo	SBAS MO CCXIII 139R
FTAF - Formato	35 mm
BIB - BIBLIOGRAFIA	
BIBX - Genere	bibliografia specifica
BIBA - Autore	Cavedoni C.
BIBD - Anno di edizione	1857
BIBH - Sigla per citazione	00000642
BIB - BIBLIOGRAFIA	
BIBX - Genere	bibliografia specifica
BIBA - Autore	Roman Imperial
BIBD - Anno di edizione	1923-1994
BIBH - Sigla per citazione	00000643
BIBN - V., pp., nn.	v. I n. 301
AD - ACCESSO AI DATI	
ADS - SPECIFICHE DI ACCESSO AI DATI	
ADSP - Profilo di accesso	1
ADSM - Motivazione	scheda contenente dati liberamente accessibili
CM - COMPILAZIONE	
CMP - COMPILAZIONE	
CMPD - Data	1991
CMPN - Nome	Piccinini A. M.
FUR - Funzionario responsabile	Bentini J.
RVM - TRASCRIZIONE PER INFORMATIZZAZIONE	

RVMD - Data	2006
RVMN - Nome	ARTPAST/ Poggi C.
AGG - AGGIORNAMENTO - REVISIONE	
AGGD - Data	2006
AGGN - Nome	ARTPAST/ Poggi C.
AGGF - Funzionario responsabile	Giordani N.