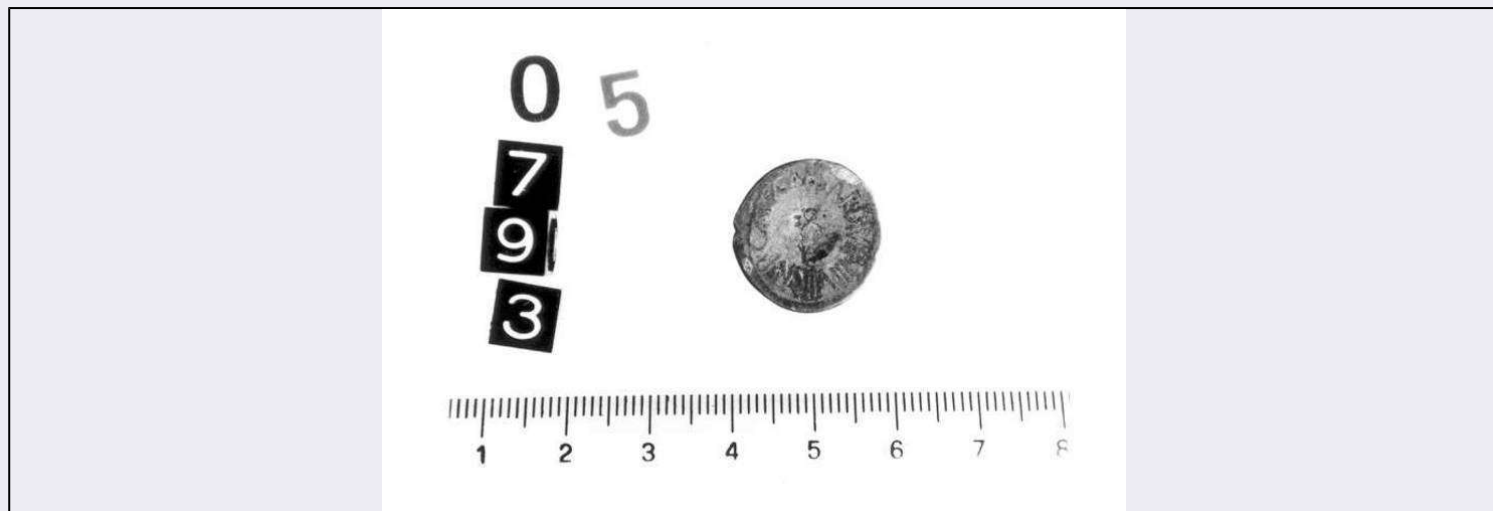


# SCHEDA



## CD - CODICI

TSK - Tipo scheda NU

LIR - Livello ricerca C

### NCT - CODICE UNIVOCO

NCTR - Codice regione 08

NCTN - Numero catalogo generale 00283684

ESC - Ente schedatore S28

ECP - Ente competente S28

## OG - OGGETTO

### OGT - OGGETTO

OGTD - Definizione moneta

OGTT - Classificazione tipologica RRC 537/1

OGTO - Nominale denario

OGTR - Serie Romana repubblicana

OGR - Disponibilita' reale

## LC - LOCALIZZAZIONE GEOGRAFICO-AMMINISTRATIVA

### PVC - LOCALIZZAZIONE GEOGRAFICO-AMMINISTRATIVA ATTUALE

PVCS - Stato Italia

PVCR - Regione Emilia Romagna

PVCP - Provincia MO

PVCC - Comune Modena

### LDC - COLLOCAZIONE SPECIFICA

LDCT - Tipologia palazzo

LDCN - Denominazione Palazzo dei Musei

LDCU - Denominazione spazio viabilistico largo Sant'Agostino, 337

LDCM - Denominazione raccolta Galleria Estense

## UB - DATI PATRIMONIALI

**INV - INVENTARIO**

<b>INVN - Numero</b>	793
<b>INVD - Data</b>	1991 ante

**DT - CRONOLOGIA****DTZ - CRONOLOGIA GENERICA**

<b>DTZG - Fascia cronologica di riferimento</b>	sec. I a.C
---	------------

**DTS - CRONOLOGIA SPECIFICA**

<b>DTSI - Da</b>	37 a.C.
<b>DTSF - A</b>	37 a.C.
<b>DTM - Motivazione cronologia</b>	analisi tipologica
<b>DTM - Motivazione cronologia</b>	dati epigrafici
<b>DTM - Motivazione cronologia</b>	bibliografia

**MT - DATI TECNICI**

<b>MTC - Materia e tecnica</b>	argento/ coniazione
--------------------------------	---------------------

**MIS - MISURE**

<b>MISD - Diametro</b>	18.9
<b>MISG - Peso</b>	3.5
<b>MTA - Andamento conii</b>	6

**DA - DATI ANALITICI****DES - DESCRIZIONE**

<b>DESL - Legenda dritto</b>	[I]MP. CAESAR DIVI F. III VIR R.P.C.
<b>DESN - Lingua dritto</b>	latino
<b>DESF - Alfabeto/scrittura dritto</b>	latino
<b>DESM - Rovescio</b>	Simpulum, aspensorio, paefericulum e lituus.

**AUE - EMITTENTI**

<b>AUEE - Emittenti</b>	Ottaviano
<b>AUES - Stato</b>	Roma
<b>ZEC - Zecca</b>	Zecca non determinata

**CO - CONSERVAZIONE****STC - STATO DI CONSERVAZIONE**

<b>STCC - Stato di conservazione</b>	intero
<b>STCL - Leggibilita'</b>	discreta

**TU - CONDIZIONE GIURIDICA E VINCOLI****ACQ - ACQUISIZIONE**

<b>ACQT - Tipo acquisizione</b>	donazione
<b>ACQN - Nome</b>	Francesco V d'Austria Este
<b>ACQD - Data acquisizione</b>	1857 ante
<b>ACQL - Luogo acquisizione</b>	MO/ Modena

**CDG - CONDIZIONE GIURIDICA**

<b>CDGG - Indicazione</b>	
---------------------------	--

<b>generica</b>	proprietà Stato
<b>CDGS - Indicazione specifica</b>	Soprintendenza per il Patrimonio Storico Artistico ed Etnoantropologico per le Province di Modena e Reggio Emilia
<b>CDGI - Indirizzo</b>	Largo Sant'Agostino, 337 - 41100 Modena (MO)

## DO - FONTI E DOCUMENTI DI RIFERIMENTO

### FTA - DOCUMENTAZIONE FOTOGRAFICA

<b>FTAX - Genere</b>	documentazione allegata
<b>FTAP - Tipo</b>	fotografia b/n
<b>FTAN - Codice identificativo</b>	SBAS MO CCXIII 142D
<b>FTAF - Formato</b>	35 mm

### FTA - DOCUMENTAZIONE FOTOGRAFICA

<b>FTAX - Genere</b>	documentazione allegata
<b>FTAP - Tipo</b>	fotografia b/n
<b>FTAN - Codice identificativo</b>	SBAS MO CCXIII 142R
<b>FTAF - Formato</b>	35 mm

### BIB - BIBLIOGRAFIA

<b>BIBX - Genere</b>	bibliografia specifica
<b>BIBA - Autore</b>	Cavedoni C.
<b>BIBD - Anno di edizione</b>	1857
<b>BIBH - Sigla per citazione</b>	00000642

### BIB - BIBLIOGRAFIA

<b>BIBX - Genere</b>	bibliografia di confronto
<b>BIBA - Autore</b>	RRC
<b>BIBD - Anno di edizione</b>	1974
<b>BIBH - Sigla per citazione</b>	00000640
<b>BIBN - V., pp., nn.</b>	n. 537/1

### BIB - BIBLIOGRAFIA

<b>BIBX - Genere</b>	bibliografia di confronto
<b>BIBA - Autore</b>	Sydenham E. A.
<b>BIBD - Anno di edizione</b>	1952
<b>BIBH - Sigla per citazione</b>	00000639
<b>BIBN - V., pp., nn.</b>	nn. 1332-1336

### BIB - BIBLIOGRAFIA

<b>BIBX - Genere</b>	bibliografia di confronto
<b>BIBA - Autore</b>	Grueber H. A.
<b>BIBD - Anno di edizione</b>	1910
<b>BIBH - Sigla per citazione</b>	00000641
<b>BIBN - V., pp., nn.</b>	Gaul n. 113

### BIB - BIBLIOGRAFIA

<b>BIBX - Genere</b>	bibliografia di confronto
<b>BIBA - Autore</b>	Babelon E.
<b>BIBD - Anno di edizione</b>	1885-1886
<b>BIBH - Sigla per citazione</b>	00000638

**BIBN - V., pp., nn.**

n. 135

**AD - ACCESSO AI DATI****ADS - SPECIFICHE DI ACCESSO AI DATI****ADSP - Profilo di accesso**

1

**ADSM - Motivazione**

scheda contenente dati liberamente accessibili

**CM - COMPILAZIONE****CMP - COMPILAZIONE****CMPD - Data**

1991

**CMPN - Nome**

Piccinini A. M.

**FUR - Funzionario  
responsabile**

Bentini J.

**RVM - TRASCRIZIONE PER INFORMATIZZAZIONE****RVMD - Data**

2006

**RVMN - Nome**

ARTPAST/ Poggi C.

**AGG - AGGIORNAMENTO - REVISIONE****AGGD - Data**

2006

**AGGN - Nome**

ARTPAST/ Poggi C.

**AGGF - Funzionario  
responsabile**

Giordani N.