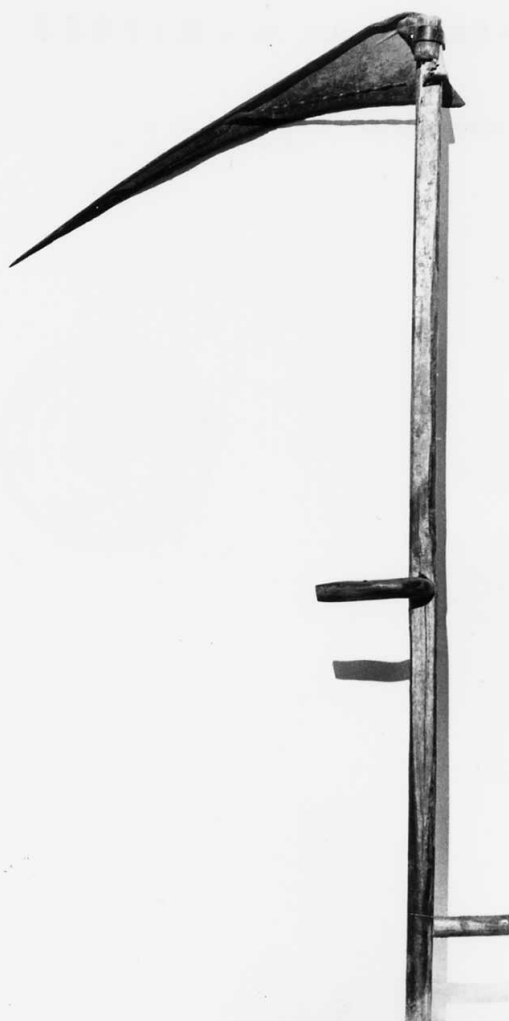


SCHEDA



CD - CODICI

TSK - Tipo di scheda BDM

LIR - Livello di ricerca P

NCT - CODICE UNIVOCO

NCTR - Codice regione 10

NCTN - Numero catalogo generale 00008199

ESC - Ente schedatore S38

ECP - Ente competente S38

LC - LOCALIZZAZIONE

PVC - LOCALIZZAZIONE GEOGRAFICO-AMMINISTRATIVA

PVCS - Stato Italia

PVCP - Provincia PG

PVCC - Comune Spello

LDC - COLLOCAZIONE SPECIFICA

DR - RILEVAMENTO

DRV - DATI DI RILEVAMENTO

DRVE - Ente responsabile S38

DRVR - Nome del responsabile della ricerca	Peppoloni V.
DRVD - Data rilevamento	1980/02
ROC - RIFERIMENTO A OGGETTI DELLO STESSO CONTESTO	
ROCC - Categoria di appartenenza dei materiali	agricoltura
OG - OGGETTO	
OGT - DEFINIZIONE DELL'OGGETTO	
OGTD - Definizione	falce fienaja
OGA - DENOMINAZIONE LOCALE DELL'OGGETTO	
OGAG - Genere di denominazione	dialettale
OGAD - Denominazione	farge fenara
AU - AUTORE FABBRICAZIONE/ ESECUZIONE	
ATB - AMBITO DI PRODUZIONE	
ATBD - Denominazione	bottega umbra
ATBM - Motivazione	contesto
LDF - LOCALIZZAZIONE GEOGRAFICO-AMMINISTRATIVA	
LDFS - Stato	Italia
LDFR - Regione	Umbria
LDFP - Provincia	PG
LDFC - Comune	Spello
LDFU - Denominazione dello spazio viabilistico	Via Cappuccini, 9
DTF - CRONOLOGIA DI FABBRICAZIONE/ ESECUZIONE	
DTFZ - Datazione	sec. XX inizio
DTFM - Motivazione della datazione	esami stilistico-comparativi e sul manufatto
MT - DATI TECNICI	
MTC - MATERIA E TECNICA	
MTCM - Materia	ferro
MTCT - Tecnica	forgiatura
MTC - MATERIA E TECNICA	
MTCM - Materia	legno di salice
MTCT - Tecnica	intaglio
MTC - MATERIA E TECNICA	
MTCM - Materia	acciaio
MTCT - Tecnica	battitura
MIS - MISURE	
MISU - Unita'	cm.
MISA - Altezza	152
MISL - Larghezza	86
UT - USO	
UTF - Funzione	Serve per il taglio dei foraggi in primavera ed in estate.

UTM - Modalita' d'uso	Si usa impugnando con la sinistra il manico all'estremità dell'asta e con la destra quello al centro, avendo cura di sollevare con la sinistra l'asta in modo che la punta della falce non vada ad infilarsi nel terreno. Ogni tanto la lama viene affilata mediante la battitura con martello apposito sull'incudine. Duiante il lavoro si affila con la cote bagnata. Quando si falcia il gruppo è bene procedere distanziati dia lmeno tre metri l'uno dall'altro.
UTO - Occasione	falciatura
UTA - Collocazione nell'ambiente	ripostiglio degli attrezzi
UTS - Cronologia d'uso	sec. XX inizio
UTN - UTENTE	
UTNM - Mestiere o professione	agricoltore
UTNC - Categorie sociali di utenza	uomini
CO - CONSERVAZIONE	
STC - STATO DI CONSERVAZIONE	
STCC - Dati di conservazione	NR
DA - DATI ANALITICI	
DES - DESCRIZIONE	
DESO - Indicazioni sull'oggetto	E' formata da un'asta di legno a sezione rettangolare che si infila in un occhio scorrevole tra il calcagno e un tirante tenuto fermo da un cuneo di legno. Dal calcagno alla costola della lama viene fissata una piccola asta di ferro a tortiglione come rinforzo per la falce. Sull'asta sono inseriti due manici: uno quasi all'estremità, formato da un piccolo cilindro di legno, l'altro, al centro , formato da un manico piegato ad angolo retto infisso in posizione perpendicolare rispetto a quella del primo.
TU - CONDIZIONE GIURIDICA E VINCOLI	
CDG - CONDIZIONE GIURIDICA	
CDGG - Indicazione generica	proprietà privata
DO - FONTI E DOCUMENTI DI RIFERIMENTO	
FTA - DOCUMENTAZIONE FOTOGRAFICA	
FTAX - Genere	specifiche allegate
FTAP - Tipo	fotografia b/n
FTAN - Codice identificativo	SBAPPSAE PG R17623
CM - COMPILAZIONE	
CMP - COMPILAZIONE	
CMPD - Data	1980
CMPN - Nome	Peppoloni V.
FUR - Funzionario responsabile	Valentino A.
RVM - TRASCRIZIONE	
RVMD - Data	2006

RVMN - Nome	ARTPAST/ Galassi C.
AGG - AGGIORNAMENTO	
AGGD - Data	2006
AGGN - Nome	ARTPAST/ Galassi C.
AN - ANNOTAZIONI	