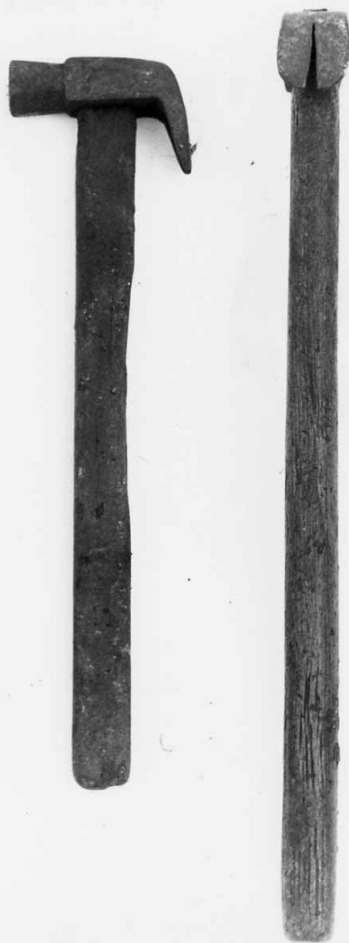


SCHEDA



CD - CODICI

TSK - Tipo di scheda BDM

LIR - Livello di ricerca P

NCT - CODICE UNIVOCO

NCTR - Codice regione 10

NCTN - Numero catalogo generale 00008226

ESC - Ente schedatore S38

ECP - Ente competente S38

LC - LOCALIZZAZIONE

PVC - LOCALIZZAZIONE GEOGRAFICO-AMMINISTRATIVA

PVCP - Provincia PG

PVCC - Comune Spello

LDC - COLLOCAZIONE SPECIFICA

DR - RILEVAMENTO

DRV - DATI DI RILEVAMENTO

DRVE - Ente responsabile S38

DRV R - Nome del responsabile della ricerca Peppoloni V.

DRVD - Data rilevamento	1980/03
OG - OGGETTO	
OGT - DEFINIZIONE DELL'OGGETTO	
OGTD - Definizione	martello a granchio
AU - AUTORE FABBRICAZIONE/ ESECUZIONE	
AUF - AUTORE	
AUFN - Nome	Lucidi Domenico
AUFA - Dati anagrafici	1922/04/22
AUFS - Riferimento all'autore	fabbro
ATB - AMBITO DI PRODUZIONE	
ATBD - Denominazione	bottega umbra
ATBM - Motivazione	contesto
LDF - LOCALIZZAZIONE GEOGRAFICO-AMMINISTRATIVA	
LDFS - Stato	Italia
LDFR - Regione	Umbria
LDFP - Provincia	PG
LDFC - Comune	Spello
LDFL - Localita'	SPELLO
LDFU - Denominazione dello spazio viabilistico	Via Porta Montanara
DTF - CRONOLOGIA DI FABBRICAZIONE/ ESECUZIONE	
DTFZ - Datazione	sec. XX
DTFM - Motivazione della datazione	esami stilistico-comparativi e sul manufatto
MT - DATI TECNICI	
MTC - MATERIA E TECNICA	
MTCM - Materia	ferro
MTCT - Tecnica	battitura
MTC - MATERIA E TECNICA	
MTCM - Materia	legno
MTCT - Tecnica	sagomatura
MIS - MISURE	
MISU - Unita'	cm.
MISA - Altezza	41
MISL - Larghezza	8
MISV - Varie	33x8
UT - USO	
UTF - Funzione	Servono per estrarre i chiodi dalle unghie dell'equino e del bovino.
UTM - Modalita' d'uso	Si usa impugnandolo con una mano e facendo leva dopo aver agganciato la testa del chiodo.
UTO - Occasione	ferratura
UTA - Collocazione nell'ambiente	officina

UTN - UTENTE**UTNM - Mestiere o professione**

fabbro

UTNC - Categorie sociali di utenza

uomini

CO - CONSERVAZIONE**STC - STATO DI CONSERVAZIONE****STCC - Dati di conservazione**

NR

DA - DATI ANALITICI**DES - DESCRIZIONE****DESO - Indicazioni sull'oggetto**

Ha una testa a sezione quadrata e l'altra estremità a scalpello ripiegato e con la punta spaccata per afferrare il chiodo.

TU - CONDIZIONE GIURIDICA E VINCOLI**CDG - CONDIZIONE GIURIDICA****CDGG - Indicazione generica**

proprietà privata

DO - FONTI E DOCUMENTI DI RIFERIMENTO**FTA - DOCUMENTAZIONE FOTOGRAFICA****FTAX - Genere**

specifiche allegate

FTAP - Tipo

fotografia b/n

FTAN - Codice identificativo

SBAPPSAE PG R17537

CM - COMPILAZIONE**CMP - COMPILAZIONE****CMPD - Data**

1980

CMPN - Nome

Peppoloni Venanzo

FUR - Funzionario responsabile

Valentino A.

RVM - TRASCRIZIONE**RVMD - Data**

2006

RVMN - Nome

ARTPAST/ Galassi C.

AGG - AGGIORNAMENTO**AGGD - Data**

2006

AGGN - Nome

ARTPAST/ Galassi C.

AN - ANNOTAZIONI