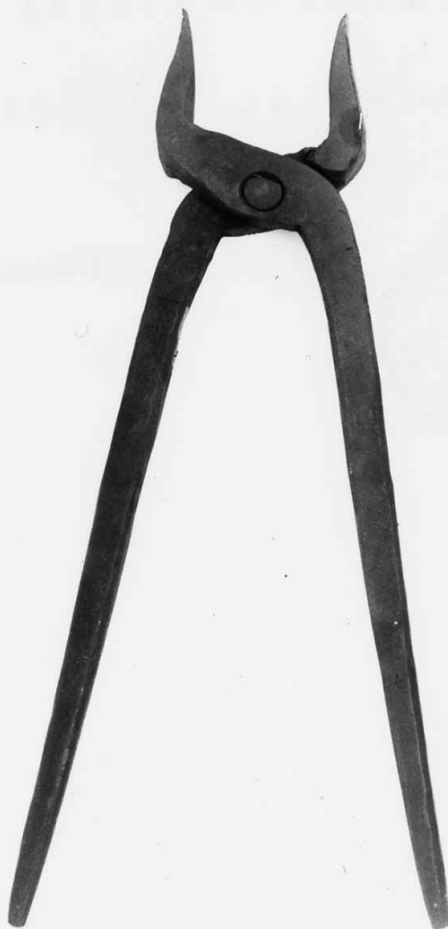


SCHEDA



CD - CODICI

TSK - Tipo di scheda BDM

LIR - Livello di ricerca P

NCT - CODICE UNIVOCO

NCTR - Codice regione 10

NCTN - Numero catalogo generale 00008232

ESC - Ente schedatore S38

ECP - Ente competente S38

LC - LOCALIZZAZIONE

PVC - LOCALIZZAZIONE GEOGRAFICO-AMMINISTRATIVA

PVCP - Provincia PG

PVCC - Comune Spello

LDC - COLLOCAZIONE SPECIFICA

DR - RILEVAMENTO

DRV - DATI DI RILEVAMENTO

DRVE - Ente responsabile S38

DRVR - Nome del responsabile della ricerca Peppoloni V.

DRVD - Data rilevamento	1980/03
OG - OGGETTO	
OGT - DEFINIZIONE DELL'OGGETTO	
OGTD - Definizione	tenaglia
AU - AUTORE FABBRICAZIONE/ ESECUZIONE	
AUF - AUTORE	
AUFN - Nome	Lucidi Domenico
AUFA - Dati anagrafici	1922/04/22
AUFS - Riferimento all'autore	fabbro
ATB - AMBITO DI PRODUZIONE	
ATBD - Denominazione	bottega umbra
ATBM - Motivazione	contesto
LDF - LOCALIZZAZIONE GEOGRAFICO-AMMINISTRATIVA	
LDFS - Stato	Italia
LDFR - Regione	Umbria
LDFP - Provincia	PG
LDFC - Comune	Spello
LDFL - Localita'	SPELLO
LDFU - Denominazione dello spazio viabilistico	Via Porta Montanara
DTF - CRONOLOGIA DI FABBRICAZIONE/ ESECUZIONE	
DTFZ - Datazione	sec. XX
DTFM - Motivazione della datazione	esami stilistico-comparativi e sul manufatto
MT - DATI TECNICI	
MTC - MATERIA E TECNICA	
MTCM - Materia	ferro
MTCT - Tecnica	forgiatura
MIS - MISURE	
MISU - Unita'	cm.
MISA - Altezza	42
MISL - Larghezza	7
UT - USO	
UTF - Funzione	Serve per tenere un ferro di uno spessore da 4 a 6 cm. incandescente mentre si modella con la mazza sull'incudine.
UTM - Modalita' d'uso	Si usa con una sola mano.
UTO - Occasione	ferratura
UTA - Collocazione nell'ambiente	appeso alla parete.
UTN - UTENTE	
UTNM - Mestiere o professione	fabbro
UTNC - Categorie sociali di	

utenza	uomini
CO - CONSERVAZIONE	
STC - STATO DI CONSERVAZIONE	
STCC - Dati di conservazione	NR
DA - DATI ANALITICI	
DES - DESCRIZIONE	
DESO - Indicazioni sull'oggetto	E' un arnese usato per afferrare pezzi meccanici costituito da due bracci girevoli intorno ad un perno in modo da presentare una parte più lunga che serve per l'impugnatura ed una più corta con due ganasce dritte.
TU - CONDIZIONE GIURIDICA E VINCOLI	
CDG - CONDIZIONE GIURIDICA	
CDGG - Indicazione generica	proprietà privata
DO - FONTI E DOCUMENTI DI RIFERIMENTO	
FTA - DOCUMENTAZIONE FOTOGRAFICA	
FTAX - Genere	specifiche allegate
FTAP - Tipo	fotografia b/n
FTAN - Codice identificativo	SBAPPSAE PG R17543
CM - COMPILAZIONE	
CMP - COMPILAZIONE	
CMPD - Data	1980
CMPN - Nome	Peppoloni Venanzo
FUR - Funzionario responsabile	Valentino A.
RVM - TRASCRIZIONE	
RVMD - Data	2006
RVMN - Nome	ARTPAST/ Galassi C.
AGG - AGGIORNAMENTO	
AGGD - Data	2006
AGGN - Nome	ARTPAST/ Galassi C.
AN - ANNOTAZIONI	