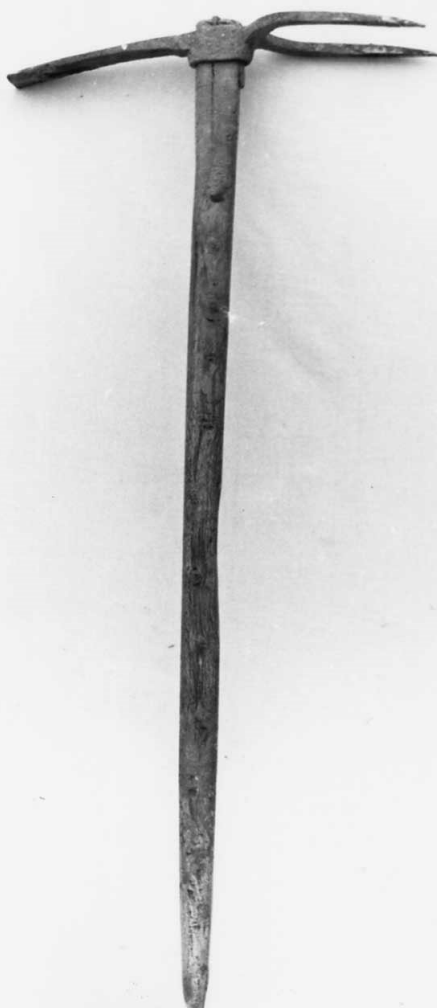


SCHEDA



CD - CODICI

TSK - Tipo di scheda BDM

LIR - Livello di ricerca P

NCT - CODICE UNIVOCO

NCTR - Codice regione 10

NCTN - Numero catalogo generale 00008261

ESC - Ente schedatore S38

ECP - Ente competente S38

LC - LOCALIZZAZIONE

PVC - LOCALIZZAZIONE GEOGRAFICO-AMMINISTRATIVA

PVCS - Stato Italia

PVCP - Provincia PG

PVCC - Comune Spello

LDC - COLLOCAZIONE SPECIFICA

DR - RILEVAMENTO

DRV - DATI DI RILEVAMENTO

DRVE - Ente responsabile S38

DRVR - Nome del responsabile della ricerca	Peppoloni V.
DRVD - Data rilevamento	1980/03
ROC - RIFERIMENTO A OGGETTI DELLO STESSO CONTESTO	
ROCC - Categoria di appartenenza dei materiali	agricoltura
OG - OGGETTO	
OGT - DEFINIZIONE DELL'OGGETTO	
OGTD - Definizione	bidente
OGA - DENOMINAZIONE LOCALE DELL'OGGETTO	
OGAG - Genere di denominazione	dialettale
OGAD - Denominazione	lu picchjone con le corna
AU - AUTORE FABBRICAZIONE/ ESECUZIONE	
AUF - AUTORE	
AUFN - Nome	Lucidi Domenico
AUFA - Dati anagrafici	1924/04/22
AUFS - Riferimento all'autore	fabbro
ATB - AMBITO DI PRODUZIONE	
ATBD - Denominazione	bottega umbra
ATBM - Motivazione	contesto
LDF - LOCALIZZAZIONE GEOGRAFICO-AMMINISTRATIVA	
LDFS - Stato	Italia
LDFR - Regione	Umbria
LDFP - Provincia	PG
LDFC - Comune	Spello
LDFL - Localita'	SPELLO
LDFU - Denominazione dello spazio viabilistico	Voc. Brancacane, 4
DTF - CRONOLOGIA DI FABBRICAZIONE/ ESECUZIONE	
DTFZ - Datazione	sec. XX metà
DTFM - Motivazione della datazione	esami stilistico-comparativi e sul manufatto
MT - DATI TECNICI	
MTC - MATERIA E TECNICA	
MTCM - Materia	legno
MTCT - Tecnica	intaglio
MTC - MATERIA E TECNICA	
MTCM - Materia	acciaio
MTCT - Tecnica	forgiatura
MIS - MISURE	
MISU - Unita'	cm.
MISL - Larghezza	126

MISV - Varie	ferro cm. 51x13
UT - USO	
UTF - Funzione	Serve prevalentemente per la sarchiatura degli olivi poichè il terreno è sassoso e ricco di vegetazione di erbe parassitarie.
UTM - Modalita' d'uso	Si usa con ambedue le mani; la zappa si usa nei tratti di terreno più libero; mentre i corni si usano per estirpare erbe o per cavare i sassi facendo leva con il manico.
UTO - Occasione	sarchiatura
UTA - Collocazione nell'ambiente	appesa nel ripostiglio degli attrezzi
UTS - Cronologia d'uso	sec. XX metà
UTN - UTENTE	
UTNM - Mestiere o professione	agricoltore
UTNC - Categorie sociali di utenza	uomini
CO - CONSERVAZIONE	
STC - STATO DI CONSERVAZIONE	
STCC - Dati di conservazione	NR
DA - DATI ANALITICI	
DES - DESCRIZIONE	
DESO - Indicazioni sull'oggetto	E' formato da due elementi: uno a forma di zappa e l'altro a due corni. Le parti operative sono saldate in senso opposto all'occhio in cui è infilato un manico di legno.
TU - CONDIZIONE GIURIDICA E VINCOLI	
CDG - CONDIZIONE GIURIDICA	
CDGG - Indicazione generica	proprietà privata
DO - FONTI E DOCUMENTI DI RIFERIMENTO	
FTA - DOCUMENTAZIONE FOTOGRAFICA	
FTAX - Genere	specifiche allegate
FTAP - Tipo	fotografia b/n
FTAN - Codice identificativo	SBAPPSAE PG R17569
CM - COMPILAZIONE	
CMP - COMPILAZIONE	
CMPD - Data	1980
CMPN - Nome	Peppoloni V.
FUR - Funzionario responsabile	Valentino A.
RVM - TRASCRIZIONE	
RVMD - Data	2006
RVMN - Nome	ARTPAST/ Galassi C.
AGG - AGGIORNAMENTO	
AGGD - Data	2006

