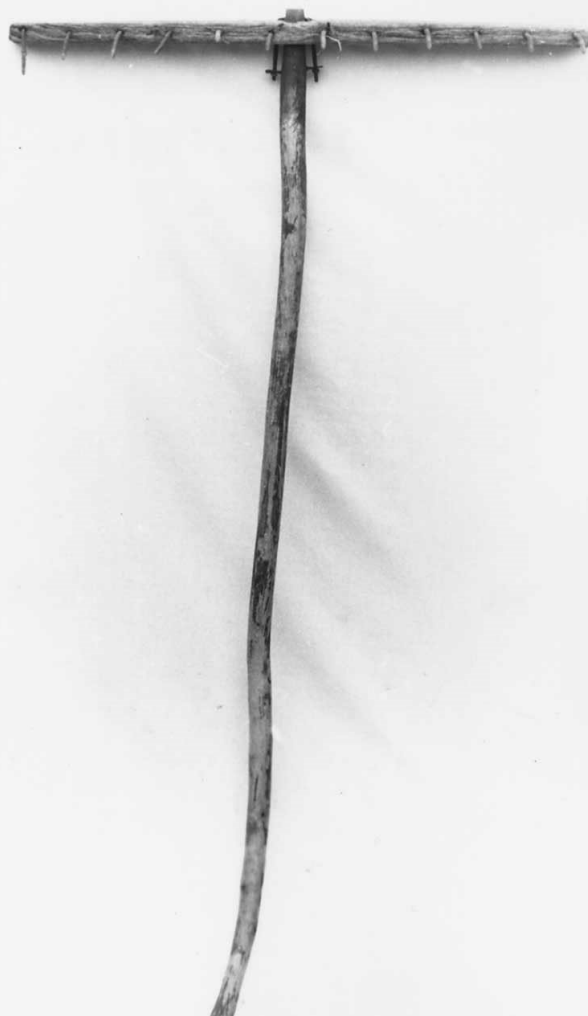


# SCHEDA



## CD - CODICI

TSK - Tipo di scheda BDM

LIR - Livello di ricerca P

### NCT - CODICE UNIVOCO

NCTR - Codice regione 10

NCTN - Numero catalogo generale 00008262

ESC - Ente schedatore S38

ECP - Ente competente S38

## LC - LOCALIZZAZIONE

### PVC - LOCALIZZAZIONE GEOGRAFICO-AMMINISTRATIVA

PVCS - Stato Italia

PVCP - Provincia PG

PVCC - Comune Spello

### LDC - COLLOCAZIONE SPECIFICA

## DR - RILEVAMENTO

### DRV - DATI DI RILEVAMENTO

DRVE - Ente responsabile S38

<b>DRVR - Nome del responsabile della ricerca</b>	Peppoloni V.
<b>DRVD - Data rilevamento</b>	1980/03
<b>ROC - RIFERIMENTO A OGGETTI DELLO STESSO CONTESTO</b>	
<b>ROCC - Categoria di appartenenza dei materiali</b>	agricoltura
<b>OG - OGGETTO</b>	
<b>OGT - DEFINIZIONE DELL'OGGETTO</b>	
<b>OGTD - Definizione</b>	rastrello
<b>AU - AUTORE FABBRICAZIONE/ ESECUZIONE</b>	
<b>ATB - AMBITO DI PRODUZIONE</b>	
<b>ATBD - Denominazione</b>	bottega umbra
<b>ATBM - Motivazione</b>	contesto
<b>LDF - LOCALIZZAZIONE GEOGRAFICO-AMMINISTRATIVA</b>	
<b>LDFS - Stato</b>	Italia
<b>LDFR - Regione</b>	Umbria
<b>LDFP - Provincia</b>	PG
<b>LDFC - Comune</b>	Spello
<b>LDFL - Localita'</b>	SPELLO
<b>LDFU - Denominazione dello spazio viabilistico</b>	Voc. Brancacane, 4
<b>DTF - CRONOLOGIA DI FABBRICAZIONE/ ESECUZIONE</b>	
<b>DTFZ - Datazione</b>	sec. XX metà
<b>DTFM - Motivazione della datazione</b>	esami stilistico-comparativi e sul manufatto
<b>MT - DATI TECNICI</b>	
<b>MTC - MATERIA E TECNICA</b>	
<b>MTCM - Materia</b>	legno
<b>MTCT - Tecnica</b>	intaglio
<b>MTC - MATERIA E TECNICA</b>	
<b>MTCM - Materia</b>	ferro
<b>MTCT - Tecnica</b>	forgiatura
<b>MIS - MISURE</b>	
<b>MISU - Unita'</b>	cm.
<b>MISN - Lunghezza</b>	150
<b>MISV - Varie</b>	rastrello cm. 84x20
<b>UT - USO</b>	
<b>UTF - Funzione</b>	Serve nei campi e nella corte per recuperare il fieno rimasto dopo averlo raccolto con la forca.
<b>UTM - Modalita' d'uso</b>	Si tiene il manico con ambedue le mani e si tira a sè camminando avendo cura di sollevarlo quando il materiale raccolto tra il manico e la terra impedisce ai rebbi di rastrellare ancora.
<b>UTO - Occasione</b>	recupero del fieno.
<b>UTA - Collocazione nell'ambiente</b>	appesa nel ripostiglio degli attrezzi

<b>UTS - Cronologia d'uso</b>	sec. XX metà
<b>UTN - UTENTE</b>	
<b>UTNM - Mestiere o professione</b>	agricoltore
<b>UTNC - Categorie sociali di utenza</b>	uomini
<b>CO - CONSERVAZIONE</b>	
<b>STC - STATO DI CONSERVAZIONE</b>	
<b>STCC - Dati di conservazione</b>	NR
<b>DA - DATI ANALITICI</b>	
<b>DES - DESCRIZIONE</b>	
<b>DESO - Indicazioni sull'oggetto</b>	H ala forma a T. L'asta verticale è rotonda e leggermente ricurva verso la parte dell'ammannicatura. L' asta trasversale è un parallelepipedo a sezione rettangolare e porta al centro un foro dove è infisso il manico e su una delle facce inferiori vi sono infissi un numero pari di lunghi chiodi leggermente piegati in dentro.
<b>TU - CONDIZIONE GIURIDICA E VINCOLI</b>	
<b>CDG - CONDIZIONE GIURIDICA</b>	
<b>CDGG - Indicazione generica</b>	proprietà privata
<b>DO - FONTI E DOCUMENTI DI RIFERIMENTO</b>	
<b>FTA - DOCUMENTAZIONE FOTOGRAFICA</b>	
<b>FTAX - Genere</b>	specifiche allegate
<b>FTAP - Tipo</b>	fotografia b/n
<b>FTAN - Codice identificativo</b>	SBAPPSAE PG R17565
<b>CM - COMPILAZIONE</b>	
<b>CMP - COMPILAZIONE</b>	
<b>CMPD - Data</b>	1980
<b>CMPN - Nome</b>	Peppoloni V.
<b>FUR - Funzionario responsabile</b>	Valentino A.
<b>RVM - TRASCRIZIONE</b>	
<b>RVMD - Data</b>	2006
<b>RVMN - Nome</b>	ARTPAST/ Galassi C.
<b>AGG - AGGIORNAMENTO</b>	
<b>AGGD - Data</b>	2006
<b>AGGN - Nome</b>	ARTPAST/ Galassi C.
<b>AN - ANNOTAZIONI</b>	