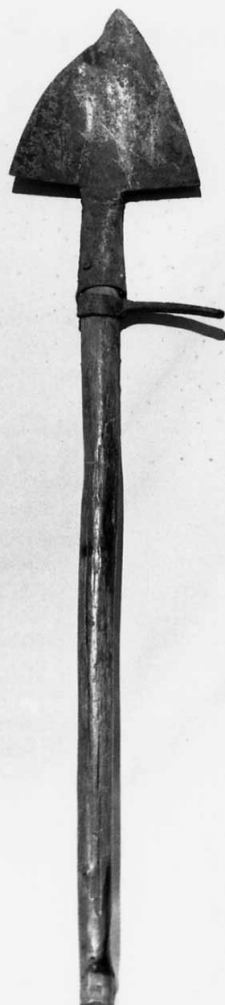


SCHEDA



CD - CODICI

TSK - Tipo di scheda BDM

LIR - Livello di ricerca P

NCT - CODICE UNIVOCO

NCTR - Codice regione 10

NCTN - Numero catalogo generale 00008283

ESC - Ente schedatore S38

ECP - Ente competente S38

LC - LOCALIZZAZIONE

PVC - LOCALIZZAZIONE GEOGRAFICO-AMMINISTRATIVA

PVCS - Stato Italia

PVCP - Provincia PG

PVCC - Comune Spello

LDC - COLLOCAZIONE SPECIFICA

DR - RILEVAMENTO

DRV - DATI DI RILEVAMENTO

DRVE - Ente responsabile S38

DRVR - Nome del responsabile della ricerca	Peppoloni V.
DRVD - Data rilevamento	1980/03
OG - OGGETTO	
OGT - DEFINIZIONE DELL'OGGETTO	
OGTD - Definizione	vanga
AU - AUTORE FABBRICAZIONE/ ESECUZIONE	
ATB - AMBITO DI PRODUZIONE	
ATBD - Denominazione	bottega umbra
ATBM - Motivazione	contesto
LDF - LOCALIZZAZIONE GEOGRAFICO-AMMINISTRATIVA	
LDFS - Stato	Italia
LDFR - Regione	Umbria
LDFP - Provincia	PG
LDFC - Comune	Spello
LDFU - Denominazione dello spazio viabilistico	Voc. Pozzuolo
DTF - CRONOLOGIA DI FABBRICAZIONE/ ESECUZIONE	
DTFZ - Datazione	sec. XX
DTFM - Motivazione della datazione	esami stilistico-comparativi e sul manufatto
MT - DATI TECNICI	
MTC - MATERIA E TECNICA	
MTCM - Materia	ferro
MTCT - Tecnica	forgiatura
MTC - MATERIA E TECNICA	
MTCM - Materia	legno
MTCT - Tecnica	sagomatura
MIS - MISURE	
MISU - Unita'	cm.
MISA - Altezza	90
MISV - Varie	vanga cm. 36x22; staffa cm. 18
UT - USO	
UTF - Funzione	Si usa per vangare la vigna nel mese di aprile e per dissodare e aerare le radici. Si usa anche per dissodare gli orti.
UTM - Modalita' d'uso	Si prende con ambedue le mani, si preme sulla punta della vanga e ci si aiuta con un piede sulla traversina.
UTO - Occasione	vangare la terra
UTA - Collocazione nell'ambiente	Ripostiglio degli attrezzi
UTS - Cronologia d'uso	sec. XX metà
UTN - UTENTE	
UTNM - Mestiere o professione	agricoltore

UTNC - Categorie sociali di utenza	uomini
CO - CONSERVAZIONE	
STC - STATO DI CONSERVAZIONE	
STCC - Dati di conservazione	NR
DA - DATI ANALITICI	
DES - DESCRIZIONE	
DESO - Indicazioni sull'oggetto	E' a forma di triangolo isoscele. Sulla base è applicato un corpo circolare vuoto a forma svasata nel quale viene infilato un manico. Poco sopra al corpo di ferro è infilata nel manico una traversina di ferro orizzontale che serve per appoggiare il piede quando si vuole far pressione sulla vanga.
TU - CONDIZIONE GIURIDICA E VINCOLI	
CDG - CONDIZIONE GIURIDICA	
CDGG - Indicazione generica	proprietà privata
DO - FONTI E DOCUMENTI DI RIFERIMENTO	
FTA - DOCUMENTAZIONE FOTOGRAFICA	
FTAX - Genere	specifiche allegate
FTAP - Tipo	fotografia b/n
FTAN - Codice identificativo	SBAPPSAE PG R17609
CM - COMPILAZIONE	
CMP - COMPILAZIONE	
CMPD - Data	1980
CMPN - Nome	Peppoloni Venanzo
FUR - Funzionario responsabile	Valentino A.
RVM - TRASCRIZIONE	
RVMD - Data	2006
RVMN - Nome	Galassi C.
AGG - AGGIORNAMENTO	
AGGD - Data	2006
AGGN - Nome	ARTPAST/ Galassi C.
AN - ANNOTAZIONI	