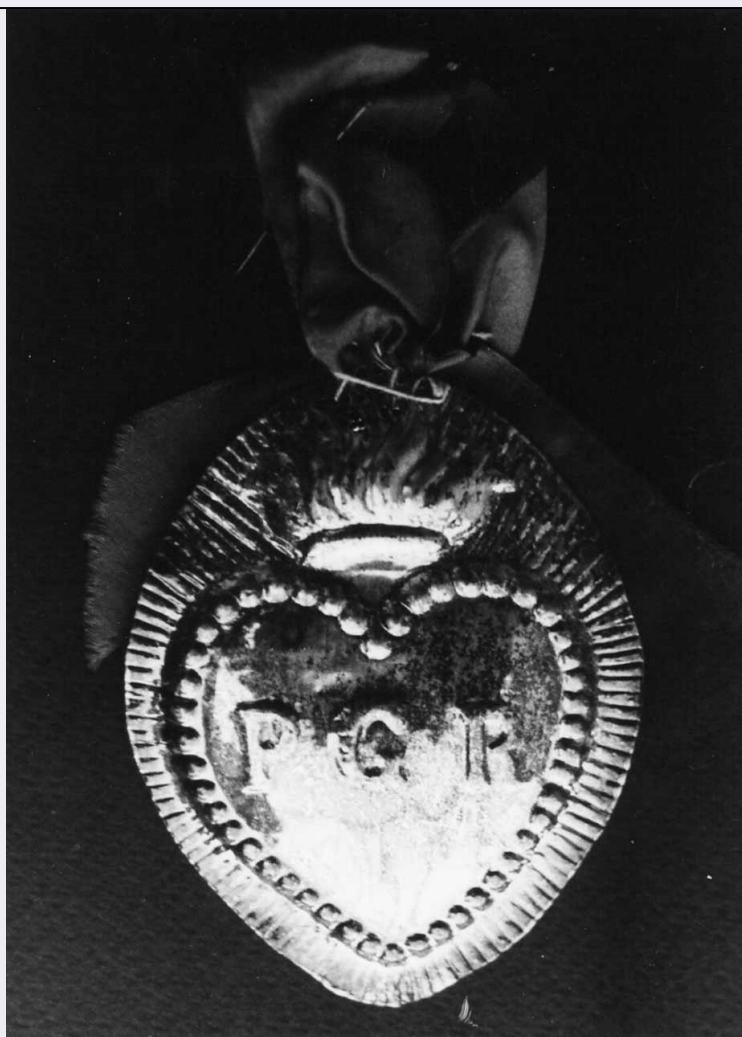


SCHEDA



CD - CODICI

TSK - Tipo di scheda BDM

LIR - Livello di ricerca P

NCT - CODICE UNIVOCO

NCTR - Codice regione 10

NCTN - Numero catalogo generale 00148788

ESC - Ente schedatore S38

ECP - Ente competente S38

LC - LOCALIZZAZIONE

PVC - LOCALIZZAZIONE GEOGRAFICO-AMMINISTRATIVA

PVCP - Provincia PG

PVCC - Comune Spello

LDC - COLLOCAZIONE SPECIFICA

DR - RILEVAMENTO

DRV - DATI DI RILEVAMENTO

DRVE - Ente responsabile S38

DRVR - Nome del responsabile della ricerca Peppoloni V.

DRVD - Data rilevamento	1980/02
OG - OGGETTO	
OGT - DEFINIZIONE DELL'OGGETTO	
OGTD - Definizione	ex voto
AU - AUTORE FABBRICAZIONE/ ESECUZIONE	
ATB - AMBITO DI PRODUZIONE	
ATBD - Denominazione	bottega italiana
ATBM - Motivazione	analisi iconografica
DTF - CRONOLOGIA DI FABBRICAZIONE/ ESECUZIONE	
DTFZ - Datazione	sec. XX inizio
DTFM - Motivazione della datazione	esami stilistico-comparativi e sul manufatto
MT - DATI TECNICI	
MTC - MATERIA E TECNICA	
MTCM - Materia	argento
MTCT - Tecnica	stampaggio
MIS - MISURE	
MISU - Unità	cm.
MISA - Altezza	8
MISL - Larghezza	6
UT - USO	
UTF - Funzione	Si offriva alla Madonna ogni qualvolta si voleva chiedere una grazia o esprimere gratitudine per averla ottenuta.
UTO - Occasione	invocazione
UTA - Collocazione nell'ambiente	Appeso entro una bacheca lignea chiusa da sportello a vetro.
UTS - Cronologia d'uso	sec. XX inizio
CO - CONSERVAZIONE	
STC - STATO DI CONSERVAZIONE	
STCC - Dati di conservazione	NR
DA - DATI ANALITICI	
DES - DESCRIZIONE	
DESO - Indicazioni sull'oggetto	E' a forma di cuore umano con bordo raggiato che contorna anche la parte superiore dell'oggetto. La cornice interna è formata da una teoria di perline. Al centro sono ricavate le lettere P(ER) G(RAZIA) R (ICEVUTA) . In alto, sulla fiamma, è applicato con fili un nastro di colore viola.
TU - CONDIZIONE GIURIDICA E VINCOLI	
CDG - CONDIZIONE GIURIDICA	
CDGG - Indicazione generica	proprietà Ente ecclesiastico
DO - FONTI E DOCUMENTI DI RIFERIMENTO	
FTA - DOCUMENTAZIONE FOTOGRAFICA	
FTAX - Genere	specifiche allegate

FTAP - Tipo	fotografia b/n
FTAN - Codice identificativo	SBAPPSAE PG R17489
CM - COMPILAZIONE	
CMP - COMPILAZIONE	
CMPD - Data	1980
CMPN - Nome	Peppoloni V.
FUR - Funzionario responsabile	Valentino A.
RVM - TRASCRIZIONE	
RVMD - Data	2006
RVMN - Nome	ARTPAST/ Galassi C.
AGG - AGGIORNAMENTO	
AGGD - Data	2006
AGGN - Nome	ARTPAST/ Galassi C.
AN - ANNOTAZIONI	