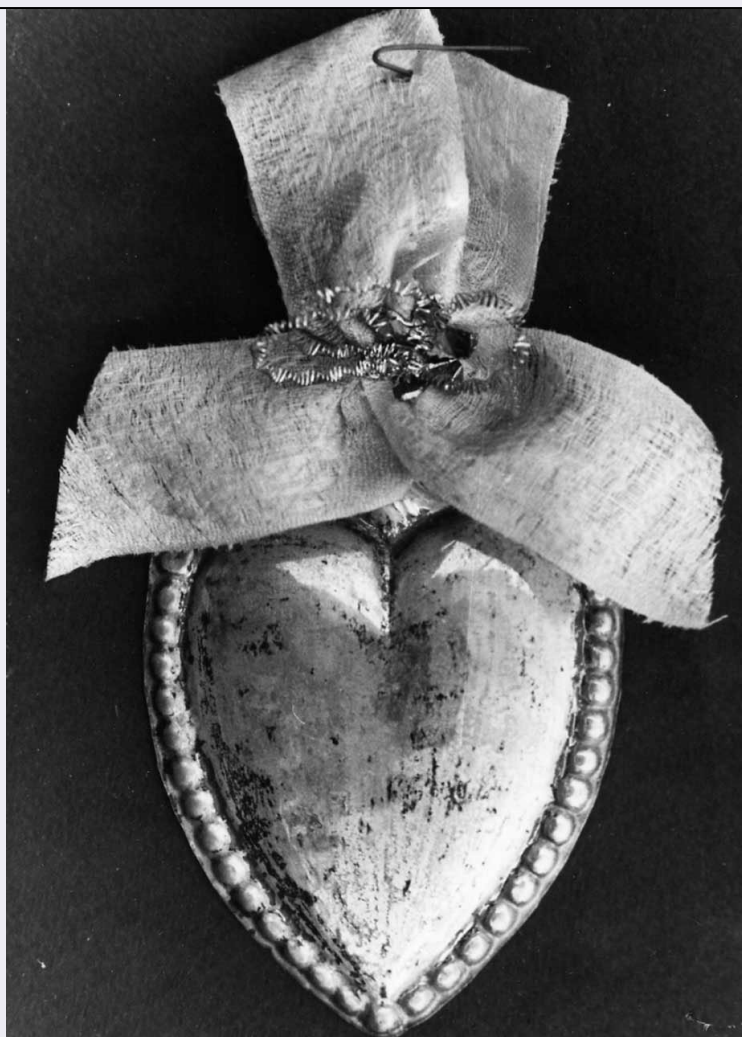


SCHEDA



CD - CODICI

TSK - Tipo di scheda BDM

LIR - Livello di ricerca P

NCT - CODICE UNIVOCO

NCTR - Codice regione 10

NCTN - Numero catalogo generale 00148807

ESC - Ente schedatore S38

ECP - Ente competente S38

LC - LOCALIZZAZIONE

PVC - LOCALIZZAZIONE GEOGRAFICO-AMMINISTRATIVA

PVCP - Provincia PG

PVCC - Comune Spello

LDC - COLLOCAZIONE SPECIFICA

DR - RILEVAMENTO

DRV - DATI DI RILEVAMENTO

DRVE - Ente responsabile S38

DRVR - Nome del responsabile della ricerca Peppoloni V.

DRVD - Data rilevamento	1980/02
OG - OGGETTO	
OGT - DEFINIZIONE DELL'OGGETTO	
OGTD - Definizione	ex voto
AU - AUTORE FABBRICAZIONE/ ESECUZIONE	
ATB - AMBITO DI PRODUZIONE	
ATBD - Denominazione	bottega italiana
ATBM - Motivazione	analisi iconografica
DTF - CRONOLOGIA DI FABBRICAZIONE/ ESECUZIONE	
DTFZ - Datazione	sec. XIX fine
DTFM - Motivazione della datazione	esami stilistico-comparativi e sul manufatto
MT - DATI TECNICI	
MTC - MATERIA E TECNICA	
MTCM - Materia	argento
MTCT - Tecnica	stampaggio
MIS - MISURE	
MISU - Unità	cm.
MISA - Altezza	9
MISL - Larghezza	5.8
UT - USO	
UTF - Funzione	Si offriva alla Madonna ogni qualvolta si voleva chiedere una grazia o esprimere gratitudine per vaerla ottenuta.
UTO - Occasione	invocazione
UTA - Collocazione nell'ambiente	Appeso entro una bacheca lignea chiusa da sportello a vetro.
UTS - Cronologia d'uso	sec. XX inizio
CO - CONSERVAZIONE	
STC - STATO DI CONSERVAZIONE	
STCC - Dati di conservazione	NR
DA - DATI ANALITICI	
DES - DESCRIZIONE	
DESO - Indicazioni sull'oggetto	E' a forma di cuore umano con punta perpendicolare. Lungo il bordo si allinea una teoria di perline che in alto lasciano il posto ad una fiamma sulla quale è applicato, tramite un filo a spirale, un nastro a fiocco.
TU - CONDIZIONE GIURIDICA E VINCOLI	
CDG - CONDIZIONE GIURIDICA	
CDGG - Indicazione generica	proprietà Ente ecclesiastico
DO - FONTI E DOCUMENTI DI RIFERIMENTO	
FTA - DOCUMENTAZIONE FOTOGRAFICA	
FTAX - Genere	specifiche allegate
FTAP - Tipo	fotografia b/n

FTAN - Codice identificativo	SBAPPSAE PG R17435
-------------------------------------	--------------------

CM - COMPILAZIONE

CMP - COMPILAZIONE

CMPD - Data	1980
--------------------	------

CMPN - Nome	Peppoloni V.
--------------------	--------------

FUR - Funzionario responsabile	Valentino A.
---------------------------------------	--------------

RVM - TRASCRIZIONE

RVMD - Data	2006
--------------------	------

RVMN - Nome	ARTPAST/ Galassi C.
--------------------	---------------------

AGG - AGGIORNAMENTO

AGGD - Data	2006
--------------------	------

AGGN - Nome	ARTPAST/ Galassi C.
--------------------	---------------------

AN - ANNOTAZIONI
