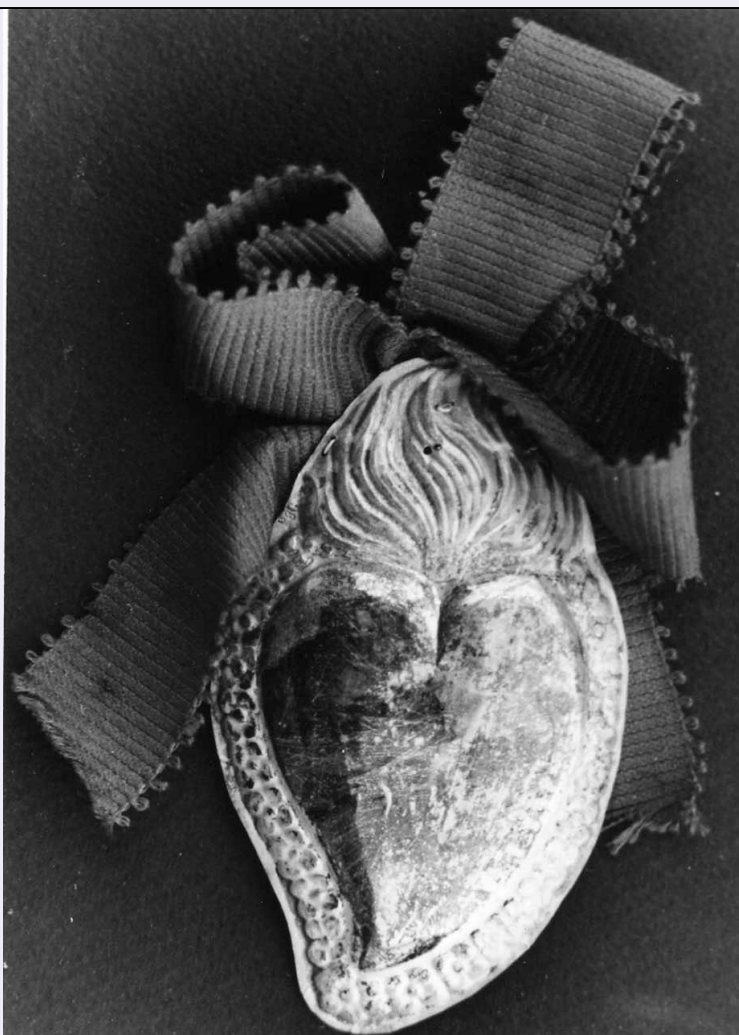


# SCHEDA



## CD - CODICI

TSK - Tipo di scheda BDM

LIR - Livello di ricerca P

### NCT - CODICE UNIVOCO

NCTR - Codice regione 10

NCTN - Numero catalogo generale 00148812

ESC - Ente schedatore S38

ECP - Ente competente S38

## LC - LOCALIZZAZIONE

### PVC - LOCALIZZAZIONE GEOGRAFICO-AMMINISTRATIVA

PVCP - Provincia PG

PVCC - Comune Spello

### LDC - COLLOCAZIONE SPECIFICA

## DR - RILEVAMENTO

### DRV - DATI DI RILEVAMENTO

DRVE - Ente responsabile S38

DRVR - Nome del responsabile della ricerca Peppoloni V.

|  |   |
|--|---|
| <b>DRVD - Data rilevamento</b>                       | 1980/02   |
| <b>OG - OGGETTO</b>                                  |   |
| <b>OGT - DEFINIZIONE DELL'OGGETTO</b>                |   |
| <b>OGTD - Definizione</b>                            | ex voto   |
| <b>AU - AUTORE FABBRICAZIONE/ ESECUZIONE</b>         |   |
| <b>ATB - AMBITO DI PRODUZIONE</b>                    |   |
| <b>ATBD - Denominazione</b>                          | bottega italiana  |
| <b>ATBM - Motivazione</b>                            | analisi iconografica  |
| <b>DTF - CRONOLOGIA DI FABBRICAZIONE/ ESECUZIONE</b> |   |
| <b>DTFZ - Datazione</b>                              | sec. XX inizio  |
| <b>DTFM - Motivazione della datazione</b>            | esami stilistico-comparativi e sul manufatto  |
| <b>MT - DATI TECNICI</b>                             |   |
| <b>MTC - MATERIA E TECNICA</b>                       |   |
| <b>MTCM - Materia</b>                                | argento   |
| <b>MTCT - Tecnica</b>                                | stampaggio  |
| <b>MIS - MISURE</b>                                  |   |
| <b>MISU - Unità</b>                                  | cm.   |
| <b>MISA - Altezza</b>                                | 9.5   |
| <b>MISL - Larghezza</b>                              | 6   |
| <b>UT - USO</b>                                      |   |
| <b>UTF - Funzione</b>                                | Si offriva alla Madonna ogni qualvolta si voleva chiedere una grazia o esprimere gratitudine per vauerla ottenuta.  |
| <b>UTO - Occasione</b>                               | invocazione   |
| <b>UTA - Collocazione nell'ambiente</b>              | Appeso entro una bacheca lignea chiusa da sportello a vetro.  |
| <b>UTS - Cronologia d'uso</b>                        | sec. XX inizio  |
| <b>CO - CONSERVAZIONE</b>                            |   |
| <b>STC - STATO DI CONSERVAZIONE</b>                  |   |
| <b>STCC - Dati di conservazione</b>                  | NR  |
| <b>DA - DATI ANALITICI</b>                           |   |
| <b>DES - DESCRIZIONE</b>                             |   |
| <b>DESO - Indicazioni sull'oggetto</b>               | La lamina è a forma di cuore umano con un bordo lungo il quale compaiono fiori a quattro petali. In alto la fiamma nasce direttamente dal canale apicale. Il fiocco blu è tenuto fermo da fili. |
| <b>TU - CONDIZIONE GIURIDICA E VINCOLI</b>           |   |
| <b>CDG - CONDIZIONE GIURIDICA</b>                    |   |
| <b>CDGG - Indicazione generica</b>                   | proprietà Ente ecclesiastico  |
| <b>DO - FONTI E DOCUMENTI DI RIFERIMENTO</b>         |   |
| <b>FTA - DOCUMENTAZIONE FOTOGRAFICA</b>              |   |
| <b>FTAX - Genere</b>                                 | specifiche allegate   |
| <b>FTAP - Tipo</b>                                   | fotografia b/n  |

|                                     |                    |
|-------------------------------------|--------------------|
| <b>FTAN - Codice identificativo</b> | SBAPPSAE PG R17432 |
|-------------------------------------|--------------------|

|                          |
|--------------------------|
| <b>CM - COMPILAZIONE</b> |
|--------------------------|

|                           |
|---------------------------|
| <b>CMP - COMPILAZIONE</b> |
|---------------------------|

|                    |      |
|--------------------|------|
| <b>CMPD - Data</b> | 1980 |
|--------------------|------|

|                    |              |
|--------------------|--------------|
| <b>CMPN - Nome</b> | Peppoloni V. |
|--------------------|--------------|

|                                       |              |
|---------------------------------------|--------------|
| <b>FUR - Funzionario responsabile</b> | Valentino A. |
|---------------------------------------|--------------|

|                           |
|---------------------------|
| <b>RVM - TRASCRIZIONE</b> |
|---------------------------|

|                    |      |
|--------------------|------|
| <b>RVMD - Data</b> | 2006 |
|--------------------|------|

|                    |                     |
|--------------------|---------------------|
| <b>RVMN - Nome</b> | ARTPAST/ Galassi C. |
|--------------------|---------------------|

|                            |
|----------------------------|
| <b>AGG - AGGIORNAMENTO</b> |
|----------------------------|

|                    |      |
|--------------------|------|
| <b>AGGD - Data</b> | 2006 |
|--------------------|------|

|                    |                     |
|--------------------|---------------------|
| <b>AGGN - Nome</b> | ARTPAST/ Galassi C. |
|--------------------|---------------------|

|                         |
|-------------------------|
| <b>AN - ANNOTAZIONI</b> |
|-------------------------|