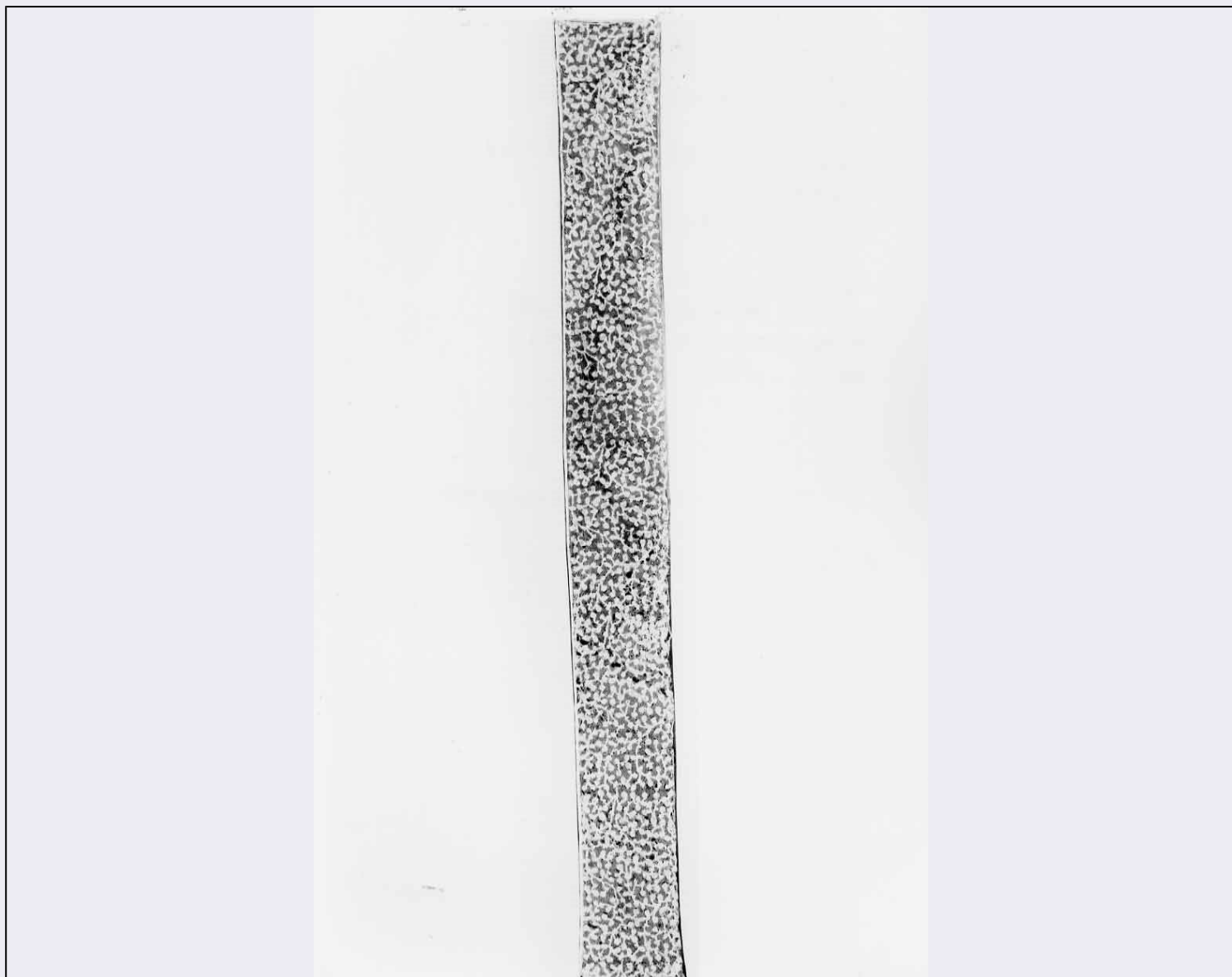


SCHEDA



CD - CODICI

TSK - Tipo scheda OA

LIR - Livello ricerca P

NCT - CODICE UNIVOCO

NCTR - Codice regione 10

NCTN - Numero catalogo generale 00061144

ESC - Ente schedatore S38

ECP - Ente competente S38

OG - OGGETTO

OGT - OGGETTO

OGTD - Definizione tessuto

OGTV - Identificazione opera isolata

LC - LOCALIZZAZIONE GEOGRAFICO-AMMINISTRATIVA

PVC - LOCALIZZAZIONE GEOGRAFICO-AMMINISTRATIVA ATTUALE

PVCS - Stato Italia

PVCR - Regione	Umbria
PVCP - Provincia	TR
PVCC - Comune	Orvieto
LDC - COLLOCAZIONE SPECIFICA	
LDCT - Tipologia	museo
LDCN - Denominazione	Palazzo Papale
LDCC - Complesso monumentale di appartenenza	Chiesa di S. Maria della Stella
LDCU - Denominazione spazio viabilistico	P.zza Duomo
LDCM - Denominazione raccolta	Museo dell'Opera del Duomo
LDCS - Specifiche	Interno.
UB - UBICAZIONE E DATI PATRIMONIALI	
INV - INVENTARIO DI MUSEO O SOPRINTENDENZA	
INVN - Numero	11/71 n. 17
INVD - Data	1890
DT - CRONOLOGIA	
DTZ - CRONOLOGIA GENERICA	
DTZG - Secolo	sec. XVIII
DTS - CRONOLOGIA SPECIFICA	
DTSI - Da	1700
DTSF - A	1799
DTM - Motivazione cronologia	analisi stilistica
AU - DEFINIZIONE CULTURALE	
ATB - AMBITO CULTURALE	
ATBD - Denominazione	manifattura milanese
ATBM - Motivazione dell'attribuzione	analisi stilistica
MT - DATI TECNICI	
MTC - Materia e tecnica	filo di lino/ merletto
MIS - MISURE	
MISA - Altezza	19
MISL - Larghezza	174
CO - CONSERVAZIONE	
STC - STATO DI CONSERVAZIONE	
STCC - Stato di conservazione	discreto
STCS - Indicazioni specifiche	Lacune; cesura netta su uno dei lati corti. L'intero merletto è stato applicato su un supporto di raso di seta rosso.
DA - DATI ANALITICI	
DES - DESCRIZIONE	
DESO - Indicazioni	Filatura a fuselli; merletto a pezzi separati. Sul fondo a piccole maglie

sull'oggetto	esagonali si snoda la decorazione composta da rami disposti ad intreccio libero. I colori sono il bianco.
DESI - Codifica Iconclass	NR (recupero pregresso)
DESS - Indicazioni sul soggetto	NR (recupero pregresso)
NSC - Notizie storico-critiche	Il merletto di tipo Milano di diffuse dalla fine del XVII sec. ed ebbe forte influenza e preponderanza negli altri centri italiani. Si distingue per il disegno particolarmente libero e sinuoso, e presenta invece un notevole numero di varietà nei fondi.

TU - CONDIZIONE GIURIDICA E VINCOLI

CDG - CONDIZIONE GIURIDICA

CDGG - Indicazione generica	detenzione Ente pubblico non territoriale
CDGS - Indicazione specifica	Museo dell'Opera del Duomo di Orvieto
CDGI - Indirizzo	P.zza Duomo 26, 05018 Orvieto (TR)

DO - FONTI E DOCUMENTI DI RIFERIMENTO

FTA - DOCUMENTAZIONE FOTOGRAFICA

FTAX - Genere	documentazione allegata
FTAP - Tipo	fotografia b/n
FTAN - Codice identificativo	SBAPPSAE PG M3770

BIB - BIBLIOGRAFIA

BIBX - Genere	bibliografia di confronto
BIBA - Autore	Carmignani M.
BIBD - Anno di edizione	1981
BIBH - Sigla per citazione	00002284
BIBN - V., pp., nn.	p. 21
BIBI - V., tavv., figg.	fig. 13, 14, 17

MST - MOSTRE

MSTT - Titolo	Esposizione di Arte Sacra Antica di Orvieto, 5-8 settembre 1986,
MSTL - Luogo	Tip. Comunale Tosini
MSTD - Data	1987

AD - ACCESSO AI DATI

ADS - SPECIFICHE DI ACCESSO AI DATI

ADSP - Profilo di accesso	1
ADSM - Motivazione	scheda contenente dati liberamente accessibili

CM - COMPILAZIONE

CMP - COMPILAZIONE

CMPD - Data	1985
CMPN - Nome	De Angelis L.
FUR - Funzionario responsabile	Testa G.

RVM - TRASCRIZIONE PER INFORMATIZZAZIONE

RVMD - Data	2006
RVMN - Nome	ARTPAST/ Galassi C.

AGG - AGGIORNAMENTO - REVISIONE

AGGD - Data	2006
AGGN - Nome	ARTPAST/ Galassi C.
AGGF - Funzionario responsabile	NR (recupero pregresso)

AN - ANNOTAZIONI

OSS - Osservazioni	La scheda Oa riporta la presa d'incarico registro Soprintendenza n. 17027.
---------------------------	--