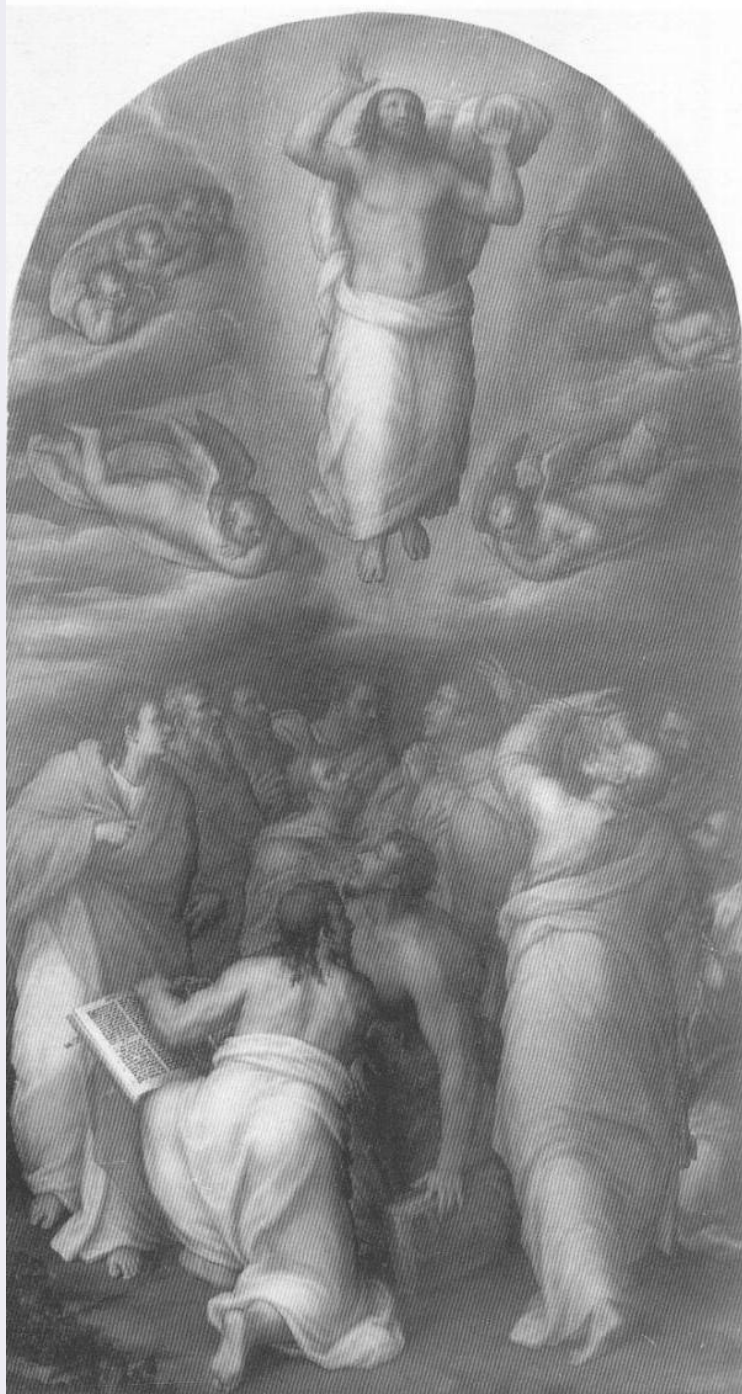


# SCHEDA



## CD - CODICI

TSK - Tipo scheda OA

LIR - Livello ricerca P

### NCT - CODICE UNIVOCO

NCTR - Codice regione 10

NCTN - Numero catalogo generale 00148881

ESC - Ente schedatore S38

ECP - Ente competente S38

## OG - OGGETTO

### OGT - OGGETTO

OGTD - Definizione ciotola

<b>OGTV - Identificazione</b>	opera isolata
<b>LC - LOCALIZZAZIONE GEOGRAFICO-AMMINISTRATIVA</b>	
<b>PVC - LOCALIZZAZIONE GEOGRAFICO-AMMINISTRATIVA ATTUALE</b>	
<b>PVCS - Stato</b>	Italia
<b>PVCR - Regione</b>	Umbria
<b>PVCP - Provincia</b>	TR
<b>PVCC - Comune</b>	Orvieto
<b>LDC - COLLOCAZIONE SPECIFICA</b>	
<b>LDCT - Tipologia</b>	museo
<b>LDCN - Denominazione</b>	Palazzo Papale
<b>LDCC - Complesso monumentale di appartenenza</b>	Chiesa di S. Maria della Stella
<b>LDCU - Denominazione spazio viabilistico</b>	P.zza del Duomo, 26
<b>LDCM - Denominazione raccolta</b>	Museo dell'Opera del Duomo
<b>LDCS - Specifiche</b>	Interno.
<b>UB - UBICAZIONE E DATI PATRIMONIALI</b>	
<b>INV - INVENTARIO DI MUSEO O SOPRINTENDENZA</b>	
<b>INVN - Numero</b>	290
<b>INVD - Data</b>	NR (recupero pregresso)
<b>DT - CRONOLOGIA</b>	
<b>DTZ - CRONOLOGIA GENERICA</b>	
<b>DTZG - Secolo</b>	sec. XIV
<b>DTS - CRONOLOGIA SPECIFICA</b>	
<b>DTSI - Da</b>	1300
<b>DTSF - A</b>	1399
<b>DTM - Motivazione cronologia</b>	analisi stilistica
<b>AU - DEFINIZIONE CULTURALE</b>	
<b>ATB - AMBITO CULTURALE</b>	
<b>ATBD - Denominazione</b>	bottega orvietana
<b>ATBM - Motivazione dell'attribuzione</b>	analisi stilistica
<b>MT - DATI TECNICI</b>	
<b>MTC - Materia e tecnica</b>	ceramica
<b>MIS - MISURE</b>	
<b>MISA - Altezza</b>	3.5
<b>MISD - Diametro</b>	10.5
<b>MISV - Varie</b>	6 cm. diametro piede.
<b>CO - CONSERVAZIONE</b>	
<b>STC - STATO DI CONSERVAZIONE</b>	
<b>STCC - Stato di conservazione</b>	mediocre

<b>STCS - Indicazioni specifiche</b>	Ricomposta ed integrata. Smontaggio di un vecchio restauro, assemblaggio ed integrazioni effettuati nel 1983 da Massimo Colombo e Paola Tiberi Colombo.
<b>DA - DATI ANALITICI</b>	
<b>DES - DESCRIZIONE</b>	
<b>DESO - Indicazioni sull'oggetto</b>	Piede adisco, corpo tronco-conico, carenato. Decorata in verde ramina e b runo manganese su smalto stannifero. All'interno nodo semplice su sfondo c ampito a reticolo. In prossimità dell'orlo fascia ondulata. Impasto rosato, chiaro, depurato.
<b>DESI - Codifica Iconclass</b>	NR (recupero pregresso)
<b>DESS - Indicazioni sul soggetto</b>	NR (recupero pregresso)
<b>NSC - Notizie storico-critiche</b>	Produzione orvietana di maiolica arcaica. La forma è tipicamente locale, mentre la decorazione rientra nella tradizione umbro-laziale trecentesca.
<b>TU - CONDIZIONE GIURIDICA E VINCOLI</b>	
<b>CDG - CONDIZIONE GIURIDICA</b>	
<b>CDGG - Indicazione generica</b>	detenzione Ente pubblico non territoriale
<b>CDGS - Indicazione specifica</b>	Museo dell'Opera del Duomo di Orvieto
<b>CDGI - Indirizzo</b>	P.zza del Duomo 26, 05018 Orvieto (TR)
<b>DO - FONTI E DOCUMENTI DI RIFERIMENTO</b>	
<b>FTA - DOCUMENTAZIONE FOTOGRAFICA</b>	
<b>FTAX - Genere</b>	documentazione allegata
<b>FTAP - Tipo</b>	fotografia b/n
<b>FTAN - Codice identificativo</b>	SBAPPSAE PG 148881
<b>MST - MOSTRE</b>	
<b>MSTT - Titolo</b>	La ceramica orvietana del Medioevo
<b>MSTL - Luogo</b>	Milano
<b>MSTD - Data</b>	1983/ 1984
<b>MST - MOSTRE</b>	
<b>MSTT - Titolo</b>	La ceramica orvietana del Medioevo
<b>MSTL - Luogo</b>	Orvieto
<b>MSTD - Data</b>	1985
<b>AD - ACCESSO AI DATI</b>	
<b>ADS - SPECIFICHE DI ACCESSO AI DATI</b>	
<b>ADSP - Profilo di accesso</b>	1
<b>ADSM - Motivazione</b>	scheda contenente dati liberamente accessibili
<b>CM - COMPILAZIONE</b>	
<b>CMP - COMPILAZIONE</b>	
<b>CMPD - Data</b>	1985
<b>CMPN - Nome</b>	Bernardi M.
<b>FUR - Funzionario responsabile</b>	Testa G.

**RVM - TRASCRIZIONE PER INFORMATIZZAZIONE****RVMD - Data** 2006**RVMN - Nome** ARTPAST/ Galassi C.**AGG - AGGIORNAMENTO - REVISIONE****AGGD - Data** 1988**AGGN - Nome** Natalini C.**AGGF - Funzionario  
responsabile** NR (recupero pregresso)**AGG - AGGIORNAMENTO - REVISIONE****AGGD - Data** 2006**AGGN - Nome** ARTPAST/ Galassi C.**AGGF - Funzionario  
responsabile** NR (recupero pregresso)