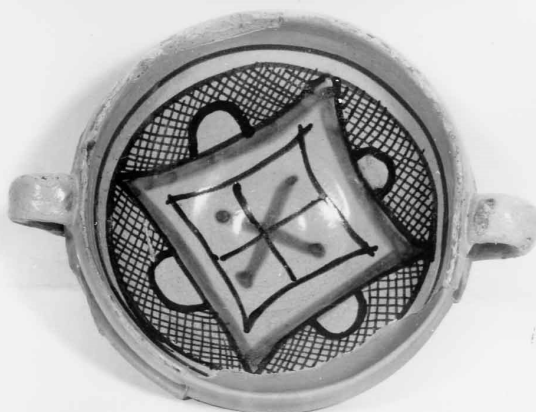


SCHEDA



CD - CODICI

TSK - Tipo scheda	OA
LIR - Livello ricerca	P
NCT - CODICE UNIVOCO	
NCTR - Codice regione	10
NCTN - Numero catalogo generale	00148909
ESC - Ente schedatore	S38
ECP - Ente competente	S38

OG - OGGETTO

OGT - OGGETTO

OGTD - Definizione	tazza
OGTV - Identificazione	opera isolata

LC - LOCALIZZAZIONE GEOGRAFICO-AMMINISTRATIVA

PVC - LOCALIZZAZIONE GEOGRAFICO-AMMINISTRATIVA ATTUALE

PVCS - Stato	Italia
PVCR - Regione	Umbria
PVCP - Provincia	TR
PVCC - Comune	Orvieto

LDC - COLLOCAZIONE SPECIFICA

LDCT - Tipologia	museo
LDCN - Denominazione	Palazzo Papale
LDCC - Complesso monumentale di appartenenza	Chiesa di S. Maria della Stella
LDCU - Denominazione spazio viabilistico	P.zza del Duomo, 26
LDCM - Denominazione raccolta	Museo dell'Opera del Duomo
LDCS - Specifiche	Interno.

UB - UBICAZIONE E DATI PATRIMONIALI

INV - INVENTARIO DI MUSEO O SOPRINTENDENZA

INVN - Numero	255
INVD - Data	NR (recupero pregresso)

DT - CRONOLOGIA**DTZ - CRONOLOGIA GENERICA**

DTZG - Secolo	sec. XIV
----------------------	----------

DTS - CRONOLOGIA SPECIFICA

DTSI - Da	1300
DTSF - A	1399
DTM - Motivazione cronologia	analisi stilistica

AU - DEFINIZIONE CULTURALE**ATB - AMBITO CULTURALE**

ATBD - Denominazione	bottega orvietana
ATBM - Motivazione dell'attribuzione	analisi stilistica

MT - DATI TECNICI

MTC - Materia e tecnica	ceramica
--------------------------------	----------

MIS - MISURE

MISA - Altezza	3.5
MISD - Diametro	10
MISV - Varie	diametro piede cm. 4

CO - CONSERVAZIONE**STC - STATO DI CONSERVAZIONE**

STCC - Stato di conservazione	mediocre
STCS - Indicazioni specifiche	Interamente ricostruita.

DA - DATI ANALITICI**DES - DESCRIZIONE**

DESO - Indicazioni sull'oggetto	Piede a disco, corpo carenato, orlo leggermente assottigliato, due anse a sezione ovale. Decorata in verde ramina e bruno manganese su smalto stanni fero. All'interno si trova un motivo geometrico: un quadrato con un semicerchio per ogni lato su sfondo campito a reticolo. All'esterno fascia in ramina. Impasto chiaro, depurato.
DESI - Codifica Iconclass	NR (recupero pregresso)
DESS - Indicazioni sul soggetto	NR (recupero pregresso)
NSC - Notizie storico-critiche	Produzione orvietana di maiolica arcaica. La forma è molto diffusa in Umbria, Lazio e Toscana dal XIII e al XV secolo. Il motivo decorativo è attestato su esemplari analoghi di produzione orvietana.

TU - CONDIZIONE GIURIDICA E VINCOLI**CDG - CONDIZIONE GIURIDICA**

CDGG - Indicazione generica	detenzione Ente pubblico non territoriale
CDGS - Indicazione specifica	Museo dell'Opera del Duomo di Orvieto

CDGI - Indirizzo

P.zza del Duomo 26, 05018 Orvieto (TR)

DO - FONTI E DOCUMENTI DI RIFERIMENTO**FTA - DOCUMENTAZIONE FOTOGRAFICA****FTAX - Genere**

documentazione allegata

FTAP - Tipo

fotografia b/n

FTAN - Codice identificativo

SBAPPSAE PG 148909

BIB - BIBLIOGRAFIA**BIBX - Genere**

bibliografia specifica

BIBA - Autore

Satolli A.

BIBD - Anno di edizione

1983

BIBN - V., pp., nn.

p. 96

MST - MOSTRE**MSTT - Titolo**

La ceramica orvietana del Medioevo

MSTL - Luogo

Milano

MSTD - Data

1983/ 1984

MST - MOSTRE**MSTT - Titolo**

La ceramica orvietana del Medioevo

MSTL - Luogo

Orvieto

MSTD - Data

1985

AD - ACCESSO AI DATI**ADS - SPECIFICHE DI ACCESSO AI DATI****ADSP - Profilo di accesso**

1

ADSM - Motivazione

scheda contenente dati liberamente accessibili

CM - COMPILAZIONE**CMP - COMPILAZIONE****CMPD - Data**

1985

CMPN - Nome

Bernardi M.

**FUR - Funzionario
responsabile**

Testa G.

RVM - TRASCRIZIONE PER INFORMATIZZAZIONE**RVMD - Data**

2006

RVMN - Nome

ARTPAST/ Galassi C.

AGG - AGGIORNAMENTO - REVISIONE**AGGD - Data**

2006

AGGN - Nome

ARTPAST/ Galassi C.

**AGGF - Funzionario
responsabile**

NR (recupero pregresso)