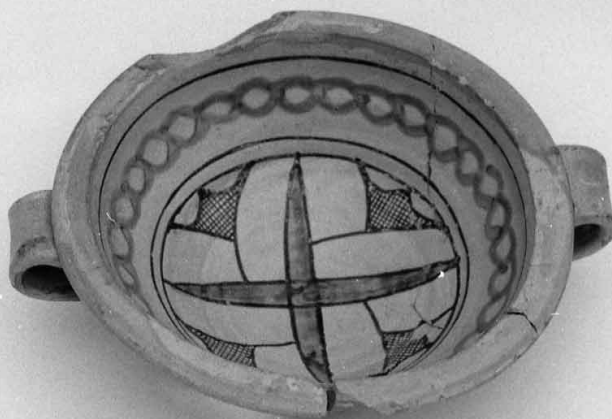


SCHEDA



CD - CODICI

TSK - Tipo scheda OA

LIR - Livello ricerca P

NCT - CODICE UNIVOCO

NCTR - Codice regione 10

NCTN - Numero catalogo generale 00148931

ESC - Ente schedatore S38

ECP - Ente competente S38

OG - OGGETTO

OGT - OGGETTO

OGTD - Definizione catino

OGTV - Identificazione opera isolata

LC - LOCALIZZAZIONE GEOGRAFICO-AMMINISTRATIVA

PVC - LOCALIZZAZIONE GEOGRAFICO-AMMINISTRATIVA ATTUALE

PVCS - Stato Italia

PVCR - Regione Umbria

PVCP - Provincia TR

PVCC - Comune Orvieto

LDC - COLLOCAZIONE SPECIFICA

LDCT - Tipologia	museo
LDCN - Denominazione	Palazzo Papale
LDCC - Complesso monumentale di appartenenza	Chiesa di S. Maria della Stella
LDCU - Denominazione spazio viabilistico	P.zza del Duomo, 26
LDCM - Denominazione raccolta	Museo dell'Opera del Duomo
LDCS - Specifiche	Interno

DT - CRONOLOGIA

DTZ - CRONOLOGIA GENERICA

DTZG - Secolo sec. XIV

DTS - CRONOLOGIA SPECIFICA

DTSI - Da 1300

DTSF - A 1399

DTM - Motivazione cronologia analisi stilistica

AU - DEFINIZIONE CULTURALE

ATB - AMBITO CULTURALE

ATBD - Denominazione bottega orvietana

ATBM - Motivazione dell'attribuzione analisi stilistica

MT - DATI TECNICI

MTC - Materia e tecnica ceramica

MIS - MISURE

MISA - Altezza 7.8

MISD - Diametro 22.5

MISV - Varie piede diam. 9.7 cm.

CO - CONSERVAZIONE

STC - STATO DI CONSERVAZIONE

STCC - Stato di conservazione mediocre

STCS - Indicazioni specifiche Interamente ricostruito. Piccole lacune. Quasi interamente ricomposto da 4 frammenti.

DA - DATI ANALITICI

DES - DESCRIZIONE

DESO - Indicazioni sull'oggetto Piede a disco, corpo emisferico, bordo piatto, due nase a nastro. Decorato all'interno in bruno e verde su smalto stannifero. All'esterno invetriatu ra piombifera giallastra. La decoarzione consiste in un fiore stilizzato, all'interno del quale sono poste due foglie a croce. Sfondo campito con gr aticcio di manganese. Sulle pareti interne, in prossimità dell'orlo, motiv o a treccia in verde. Impasto depurato, beige.

DESI - Codifica Iconclass NR (recupero pregresso)

DESS - Indicazioni sul soggetto NR (recupero pregresso)

Produzione locale di maiolica arcaica. La forma è diffusa in territorio

NSC - Notizie storico-critiche al to-laziale.

TU - CONDIZIONE GIURIDICA E VINCOLI

CDG - CONDIZIONE GIURIDICA

CDGG - Indicazione generica	detenzione Ente pubblico non territoriale
CDGS - Indicazione specifica	Museo dell'Opera del Duomo di Orvieto
CDGI - Indirizzo	P.zza del Duomo 26, 05018 Orvieto (TR)

DO - FONTI E DOCUMENTI DI RIFERIMENTO

FTA - DOCUMENTAZIONE FOTOGRAFICA

FTAX - Genere	documentazione allegata
FTAP - Tipo	fotografia b/n
FTAN - Codice identificativo	SBAPPSAE PG G063518_3

BIB - BIBLIOGRAFIA

BIBX - Genere	bibliografia specifica
BIBA - Autore	Satolli A.
BIBD - Anno di edizione	1983
BIBN - V., pp., nn.	p. 46

BIB - BIBLIOGRAFIA

BIBX - Genere	bibliografia di confronto
BIBA - Autore	Satolli A.
BIBD - Anno di edizione	1981
BIBH - Sigla per citazione	00002270
BIBN - V., pp., nn.	pp. 34-79

AD - ACCESSO AI DATI

ADS - SPECIFICHE DI ACCESSO AI DATI

ADSP - Profilo di accesso	1
ADSM - Motivazione	scheda contenente dati liberamente accessibili

CM - COMPILAZIONE

CMP - COMPILAZIONE

CMPD - Data	1985
CMPN - Nome	Bernardi M.

FUR - Funzionario responsabile	Testa G.
--------------------------------	----------

RVM - TRASCRIZIONE PER INFORMATIZZAZIONE

RVMD - Data	2006
RVMN - Nome	ARTPAST/ Galassi C.

AGG - AGGIORNAMENTO - REVISIONE

AGGD - Data	2006
AGGN - Nome	ARTPAST/ Galassi C.
AGGF - Funzionario responsabile	NR (recupero pregresso)