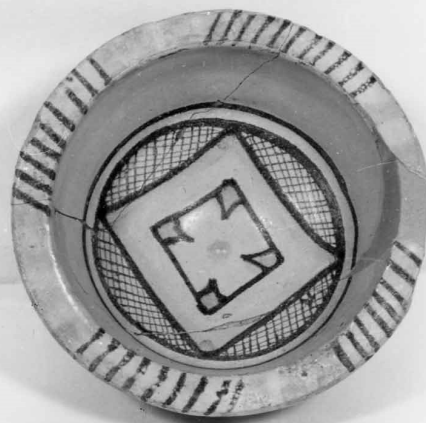


SCHEDA



CD - CODICI

TSK - Tipo scheda	OA
LIR - Livello ricerca	P
NCT - CODICE UNIVOCO	
NCTR - Codice regione	10
NCTN - Numero catalogo generale	00153754
ESC - Ente schedatore	S38
ECP - Ente competente	S38

OG - OGGETTO

OGT - OGGETTO

OGTD - Definizione	ciotola
OGTV - Identificazione	opera isolata

LC - LOCALIZZAZIONE GEOGRAFICO-AMMINISTRATIVA

PVC - LOCALIZZAZIONE GEOGRAFICO-AMMINISTRATIVA ATTUALE

PVCS - Stato	Italia
PVCR - Regione	Umbria
PVCP - Provincia	TR
PVCC - Comune	Orvieto

LDC - COLLOCAZIONE SPECIFICA

LDCT - Tipologia	museo
LDCN - Denominazione	Palazzo Papale
LDCC - Complesso monumentale di appartenenza	Chiesa di S. Maria della Stella
LDCU - Denominazione spazio viabilistico	P.zza del Duomo, 26
LDCM - Denominazione raccolta	Museo dell'Opera del Duomo
LDCS - Specifiche	Interno.

UB - UBICAZIONE E DATI PATRIMONIALI**INV - INVENTARIO DI MUSEO O SOPRINTENDENZA**

INVN - Numero	162
INVD - Data	NR (recupero pregresso)

DT - CRONOLOGIA**DTZ - CRONOLOGIA GENERICA**

DTZG - Secolo	sec. XIV
DTZS - Frazione di secolo	seconda metà

DTS - CRONOLOGIA SPECIFICA

DTSI - Da	1350
DTSF - A	1399
DTM - Motivazione cronologia	analisi stilistica

AU - DEFINIZIONE CULTURALE**ATB - AMBITO CULTURALE**

ATBD - Denominazione	bottega orvietana
ATBM - Motivazione dell'attribuzione	analisi stilistica

MT - DATI TECNICI

MTC - Materia e tecnica	ceramica
--------------------------------	----------

MIS - MISURE

MISA - Altezza	4.5
MISD - Diametro	8.5
MISV - Varie	piede 3.5 diam. cm.

CO - CONSERVAZIONE**STC - STATO DI CONSERVAZIONE**

STCC - Stato di conservazione	mediocre
STCS - Indicazioni specifiche	Ricomposto con integrazioni. Restauro eseguito nel 1983 da Massimo Colombo e Paola Tiberi Colombo.

DA - DATI ANALITICI**DES - DESCRIZIONE**

DESO - Indicazioni sull'oggetto	Piede a disco, corpo tronco-conico carenato, orlo piatto. Decorata in verd e ramina e bruno manganese su smalto stannifero. All'interno motivo geometrico costituito da un quadrato inscritto in un cerchio campito e reticolo. All'esterno tratti verticali ed obliqui. Sull'orlo motivo a raggi. Impast o beige, depurato.
DESI - Codifica Iconclass	NR (recupero pregresso)
DESS - Indicazioni sul soggetto	NR (recupero pregresso)
NSC - Notizie storico-critiche	Produzione orvietana di maiolica arcaica. La forma trova confronto con esemplari romani. Ad Orvieto è più frequentemente associata a decorazioni geometriche.

TU - CONDIZIONE GIURIDICA E VINCOLI**CDG - CONDIZIONE GIURIDICA**

CDGG - Indicazione	
---------------------------	--

generica	detenzione Ente pubblico non territoriale
CDGS - Indicazione specifica	Museo dell'Opera del Duomo di Orvieto
CDGI - Indirizzo	P.zza del Duomo 26, 05018 Orvieto (TR)

DO - FONTI E DOCUMENTI DI RIFERIMENTO

FTA - DOCUMENTAZIONE FOTOGRAFICA

FTAX - Genere	documentazione allegata
FTAP - Tipo	fotografia b/n
FTAN - Codice identificativo	SBAPPSAE PG 153754

BIB - BIBLIOGRAFIA

BIBX - Genere	bibliografia specifica
BIBA - Autore	Satolli A.
BIBD - Anno di edizione	1983
BIBN - V., pp., nn.	p. 101

MST - MOSTRE

MSTT - Titolo	La ceramica orvietana del Medioevo, 5 maggio-16 giugno
MSTL - Luogo	Castello Sforzesco, Milano
MSTD - Data	1984

MST - MOSTRE

MSTT - Titolo	La ceramica orvietana del Medioevo, 5 maggio-16 giugno
MSTL - Luogo	Castello Sforzesco, Milano
MSTD - Data	1985

AD - ACCESSO AI DATI

ADS - SPECIFICHE DI ACCESSO AI DATI

ADSP - Profilo di accesso	1
ADSM - Motivazione	scheda contenente dati liberamente accessibili

CM - COMPILAZIONE

CMP - COMPILAZIONE

CMPD - Data	1989
CMPN - Nome	Bernardi M.
FUR - Funzionario responsabile	Testa G.

RVM - TRASCRIZIONE PER INFORMATIZZAZIONE

RVMD - Data	2006
RVMN - Nome	ARTPAST/ Galassi C.

AGG - AGGIORNAMENTO - REVISIONE

AGGD - Data	1992
AGGN - Nome	Natalini C.
AGGF - Funzionario responsabile	NR (recupero pregresso)

AGG - AGGIORNAMENTO - REVISIONE

AGGD - Data	2006
AGGN - Nome	ARTPAST/ Galassi C.

