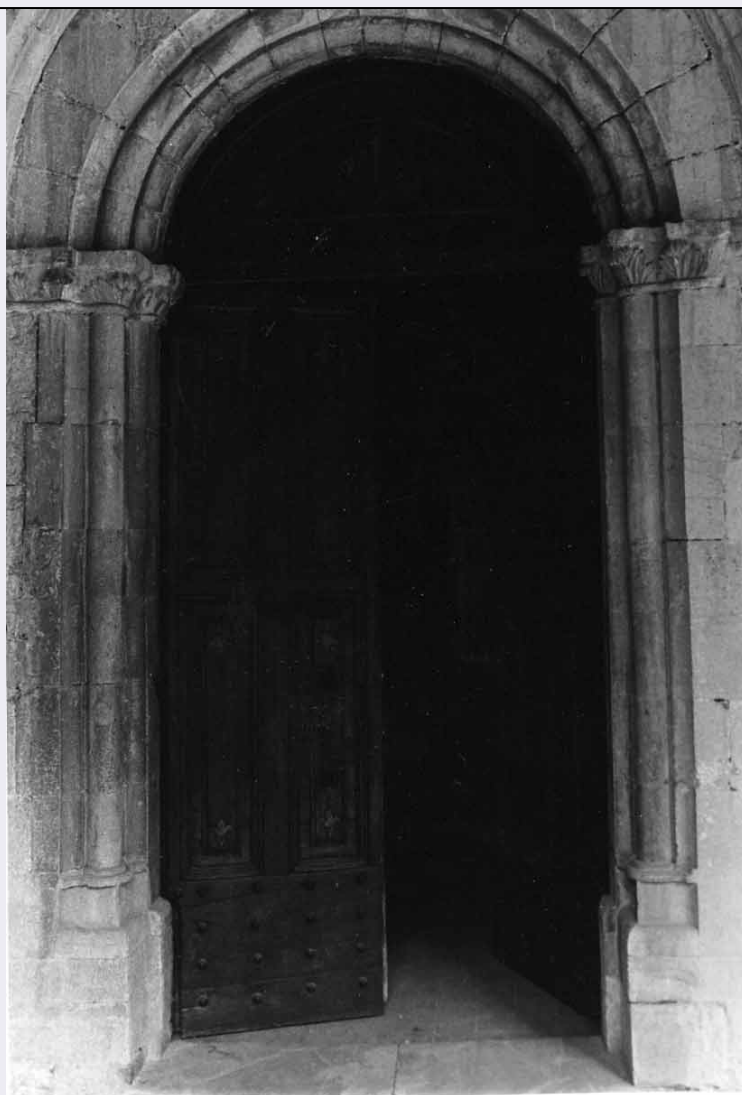


SCHEDA



CD - CODICI

TSK - Tipo scheda	OA
LIR - Livello ricerca	P
NCT - CODICE UNIVOCO	
NCTR - Codice regione	10
NCTN - Numero catalogo generale	00004820
ESC - Ente schedatore	S38
ECP - Ente competente	S38

OG - OGGETTO

OGT - OGGETTO

OGTD - Definizione	mostra di portale
OGTV - Identificazione	opera isolata

LC - LOCALIZZAZIONE GEOGRAFICO-AMMINISTRATIVA

PVC - LOCALIZZAZIONE GEOGRAFICO-AMMINISTRATIVA ATTUALE

PVCS - Stato	Italia
PVCR - Regione	Umbria
PVCP - Provincia	TR

PVCC - Comune	Stroncone
LDC - COLLOCAZIONE SPECIFICA	
UB - UBICAZIONE E DATI PATRIMONIALI	
UBO - Ubicazione originaria	OR
DT - CRONOLOGIA	
DTZ - CRONOLOGIA GENERICA	
DTZG - Secolo	sec. XIII
DTS - CRONOLOGIA SPECIFICA	
DTSI - Da	1200
DTSF - A	1299
DTM - Motivazione cronologia	analisi stilistica
AU - DEFINIZIONE CULTURALE	
ATB - AMBITO CULTURALE	
ATBD - Denominazione	bottega umbra
ATBM - Motivazione dell'attribuzione	analisi stilistica
MT - DATI TECNICI	
MTC - Materia e tecnica	travertino
MIS - MISURE	
MISA - Altezza	330
MISL - Larghezza	103
CO - CONSERVAZIONE	
STC - STATO DI CONSERVAZIONE	
STCC - Stato di conservazione	discreto
STCS - Indicazioni specifiche	Consunzioni.
DA - DATI ANALITICI	
DES - DESCRIZIONE	
DESO - Indicazioni sull'oggetto	Mostra di portale i cui pilastri laterali in lieve strombatura, terminano con un corto capitello fogliato in bassorilievo; archi concentrici a tutt o sesto con cornice modanata aggettante, chiudono la volta del portale.
DESI - Codifica Iconclass	NR (recupero pregresso)
DESS - Indicazioni sul soggetto	NR (recupero pregresso)
NSC - Notizie storico-critiche	Dalle linee sobrie e proporzionate, il portale si può attribuire all'opera di maestranze locali attive alla fine del XIII secolo. Per notizie riguardanti la storia della chiesa e del convento vedi L. Lanzi, Escursioni fran cescane nei dintorni di Terni, Perugia 1907, pp. 7-12.
TU - CONDIZIONE GIURIDICA E VINCOLI	
CDG - CONDIZIONE GIURIDICA	
CDGG - Indicazione generica	proprietà Ente religioso cattolico
DO - FONTI E DOCUMENTI DI RIFERIMENTO	

FTA - DOCUMENTAZIONE FOTOGRAFICA

FTAX - Genere	documentazione allegata
FTAP - Tipo	fotografia b/n
FTAN - Codice identificativo	SBAPPSAE PG R16394

BIB - BIBLIOGRAFIA

BIBX - Genere	bibliografia di confronto
BIBA - Autore	Lanzi L.
BIBD - Anno di edizione	1907
BIBH - Sigla per citazione	00002556

BIB - BIBLIOGRAFIA

BIBX - Genere	bibliografia di confronto
BIBA - Autore	Guida d'Italia del Touring Club Italiano.Umbria
BIBD - Anno di edizione	1978
BIBH - Sigla per citazione	00000893

AD - ACCESSO AI DATI**ADS - SPECIFICHE DI ACCESSO AI DATI**

ADSP - Profilo di accesso	3
ADSM - Motivazione	scheda di bene non adeguatamente sorvegliabile

CM - COMPILAZIONE**CMP - COMPILAZIONE**

CMPD - Data	1980
CMPN - Nome	Guarino C.

FUR - Funzionario responsabile	Cicinelli A.
---------------------------------------	--------------

RVM - TRASCRIZIONE PER INFORMATIZZAZIONE

RVMD - Data	2006
RVMN - Nome	ARTPAST/ Galassi C.

AGG - AGGIORNAMENTO - REVISIONE

AGGD - Data	2006
AGGN - Nome	ARTPAST/ Galassi C.
AGGF - Funzionario responsabile	NR (recupero pregresso)

AN - ANNOTAZIONI