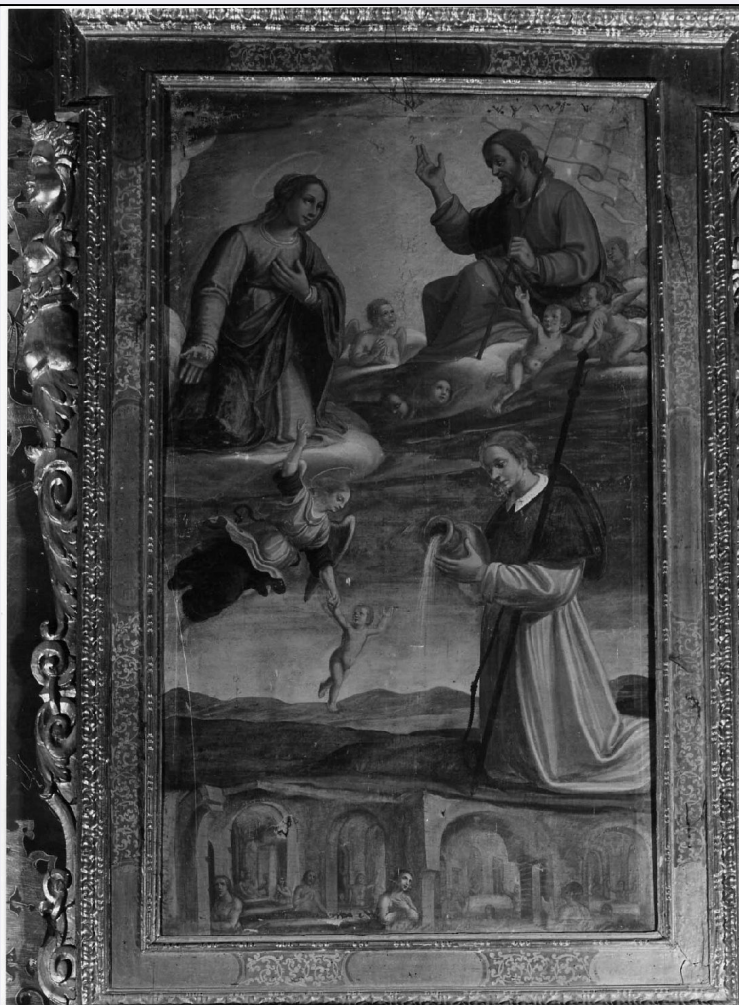


# SCHEDA



## CD - CODICI

TSK - Tipo scheda OA

LIR - Livello ricerca P

### NCT - CODICE UNIVOCO

NCTR - Codice regione 10

NCTN - Numero catalogo generale 00138758

ESC - Ente schedatore S38

ECP - Ente competente S38

## OG - OGGETTO

### OGT - OGGETTO

OGTD - Definizione dipinto

OGTV - Identificazione opera isolata

## LC - LOCALIZZAZIONE GEOGRAFICO-AMMINISTRATIVA

### PVC - LOCALIZZAZIONE GEOGRAFICO-AMMINISTRATIVA ATTUALE

PVCS - Stato Italia

PVCR - Regione Umbria

PVCP - Provincia PG

PVCC - Comune Spello

### LDC - COLLOCAZIONE

**SPECIFICA****UB - UBICAZIONE E DATI PATRIMONIALI**

UBO - Ubicazione originaria OR

**DT - CRONOLOGIA****DTZ - CRONOLOGIA GENERICA**

DTZG - Secolo sec. XVII

**DTS - CRONOLOGIA SPECIFICA**

DTSI - Da 1600

DTSF - A 1699

DTM - Motivazione cronologia analisi stilistica

**AU - DEFINIZIONE CULTURALE****ATB - AMBITO CULTURALE**

ATBD - Denominazione ambito Italia centrale

ATBM - Motivazione dell'attribuzione analisi stilistica

**MT - DATI TECNICI**

MTC - Materia e tecnica tavola/ pittura a olio

**MIS - MISURE**

MISA - Altezza 200

MISL - Larghezza 130

**CO - CONSERVAZIONE****STC - STATO DI CONSERVAZIONE**

STCC - Stato di conservazione NR (recupero pregresso)

STCS - Indicazioni specifiche Discreto, con cadute di colore e graffiature nella tela.

**DA - DATI ANALITICI****DES - DESCRIZIONE**

DESO - Indicazioni sull'oggetto Nella parte inferiore un edificio con archeggiature popolato di figure imp loranti (il purgatorio); al centro, sulla sinistra Tobio e l'angelo e su lla destra un Santo in abito da pellegrini versa l'acqua da un vaso. In al to sulla sinistra, inginocchiata su una nube, la Vergine si rivolge a Cris to a destra . Sulle nubi putti e testine angeliche.

DESI - Codifica Iconclass NR (recupero pregresso)

DESS - Indicazioni sul soggetto Personaggi: Santo Pellegrino (?). Personaggi: Dio Padre; Maria Vergine. Figure: Angeli. Figure: Anime.

NSC - Notizie storico-critiche Il dipinto, che rientra nella tipica produzione seicentesca controriformis ta, è ricordato recentemente da Peppolini- Fratini (1978, p. 52). L'ignoto esecutore si rivela particolarmente impacciato nella resa dei corpi (si o sservino gli angeli e le anime purganti) e anche nei volti dall'aespressio ne sterotipa.

**TU - CONDIZIONE GIURIDICA E VINCOLI****CDG - CONDIZIONE GIURIDICA**

CDGG - Indicazione generica proprietà Ente religioso cattolico

**DO - FONTI E DOCUMENTI DI RIFERIMENTO**

**FTA - DOCUMENTAZIONE FOTOGRAFICA****FTAX - Genere** documentazione allegata**FTAP - Tipo** fotografia b/n**FTAN - Codice identificativo** SBAPPSAE PG R11107**FTA - DOCUMENTAZIONE FOTOGRAFICA****FTAX - Genere** documentazione allegata**FTAP - Tipo** fotografia b/n**BIB - BIBLIOGRAFIA****BIBX - Genere** bibliografia di confronto**BIBA - Autore** V.Peppoloni, C.Fratini**BIBD - Anno di edizione** 1978**BIBH - Sigla per citazione** 00001747**AD - ACCESSO AI DATI****ADS - SPECIFICHE DI ACCESSO AI DATI****ADSP - Profilo di accesso** 3**ADSM - Motivazione** scheda di bene non adeguatamente sorvegliabile**CM - COMPILAZIONE****CMP - COMPILAZIONE****CMPD - Data** 1977**CMPN - Nome** Fratini C.**FUR - Funzionario responsabile** Santi F.**FUR - Funzionario responsabile** Cicinelli A.**RVM - TRASCRIZIONE PER INFORMATIZZAZIONE****RVMD - Data** 2006**RVMN - Nome** ARTPAST/ Galassi C.**AGG - AGGIORNAMENTO - REVISIONE****AGGD - Data** 1984**AGGN - Nome** Sinigalliesi D.**AGGF - Funzionario responsabile** NR (recupero pregresso)**AGG - AGGIORNAMENTO - REVISIONE****AGGD - Data** 2006**AGGN - Nome** ARTPAST/ Galassi C.**AGGF - Funzionario responsabile** NR (recupero pregresso)**AN - ANNOTAZIONI**