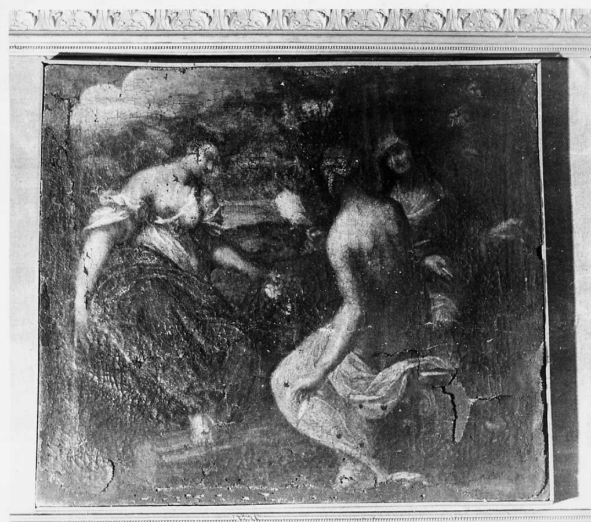


# SCHEDA



## CD - CODICI

TSK - Tipo scheda OA

LIR - Livello ricerca I

### NCT - CODICE UNIVOCO

NCTR - Codice regione 10

NCTN - Numero catalogo generale 00139087

ESC - Ente schedatore S38

ECP - Ente competente S38

## OG - OGGETTO

### OGT - OGGETTO

OGTD - Definizione dipinto

OGTV - Identificazione opera isolata

### SGT - SOGGETTO

SGTI - Identificazione Parche

## LC - LOCALIZZAZIONE GEOGRAFICO-AMMINISTRATIVA

### PVC - LOCALIZZAZIONE GEOGRAFICO-AMMINISTRATIVA ATTUALE

PVCS - Stato Italia

PVCR - Regione Umbria

PVCP - Provincia TR

PVCC - Comune Narni

### LDC - COLLOCAZIONE SPECIFICA

## DT - CRONOLOGIA

### DTZ - CRONOLOGIA GENERICA

DTZG - Secolo sec. XIX

### DTS - CRONOLOGIA SPECIFICA

DTSI - Da 1800

DTSF - A 1899

<b>DTM - Motivazione cronologia</b>	analisi stilistica
-------------------------------------	--------------------

## **AU - DEFINIZIONE CULTURALE**

### **AUT - AUTORE**

<b>AUTS - Riferimento all'autore</b>	scuola
<b>AUTM - Motivazione dell'attribuzione</b>	NR (recupero pregresso)
<b>AUTN - Nome scelto</b>	Genovese R.
<b>AUTA - Dati anagrafici</b>	notizie 1854
<b>AUTH - Sigla per citazione</b>	00000289

## **MT - DATI TECNICI**

<b>MTC - Materia e tecnica</b>	tavola/ pittura a olio
--------------------------------	------------------------

### **MIS - MISURE**

<b>MISA - Altezza</b>	45
<b>MISL - Larghezza</b>	52

## **CO - CONSERVAZIONE**

### **STC - STATO DI CONSERVAZIONE**

<b>STCC - Stato di conservazione</b>	mediocre
--------------------------------------	----------

## **DA - DATI ANALITICI**

### **DES - DESCRIZIONE**

<b>DESO - Indicazioni sull'oggetto</b>	NR (recupero pregresso)
<b>DESI - Codifica Iconclass</b>	NR (recupero pregresso)
<b>DESS - Indicazioni sul soggetto</b>	Personaggi: Parche.

## **TU - CONDIZIONE GIURIDICA E VINCOLI**

### **CDG - CONDIZIONE GIURIDICA**

<b>CDGG - Indicazione generica</b>	proprietà Ente religioso cattolico
------------------------------------	------------------------------------

## **DO - FONTI E DOCUMENTI DI RIFERIMENTO**

### **FTA - DOCUMENTAZIONE FOTOGRAFICA**

<b>FTAX - Genere</b>	documentazione allegata
<b>FTAP - Tipo</b>	fotografia b/n
<b>FTAN - Codice identificativo</b>	SBAPPSAE PG N537

## **AD - ACCESSO AI DATI**

### **ADS - SPECIFICHE DI ACCESSO AI DATI**

<b>ADSP - Profilo di accesso</b>	3
<b>ADSM - Motivazione</b>	scheda di bene non adeguatamente sorvegliabile

## **CM - COMPILAZIONE**

### **CMP - COMPILAZIONE**

<b>CMPD - Data</b>	1974
<b>CMPN - Nome</b>	D'Onofrio A.
<b>FUR - Funzionario</b>	

<b>responsabile</b>	Santi F.
<b>RVM - TRASCRIZIONE PER INFORMATIZZAZIONE</b>	
<b>RVMD - Data</b>	2006
<b>RVMN - Nome</b>	ARTPAST/ Galassi C.
<b>AGG - AGGIORNAMENTO - REVISIONE</b>	
<b>AGGD - Data</b>	2006
<b>AGGN - Nome</b>	ARTPAST/ Galassi C.
<b>AGGF - Funzionario responsabile</b>	NR (recupero pregresso)
<b>AN - ANNOTAZIONI</b>	