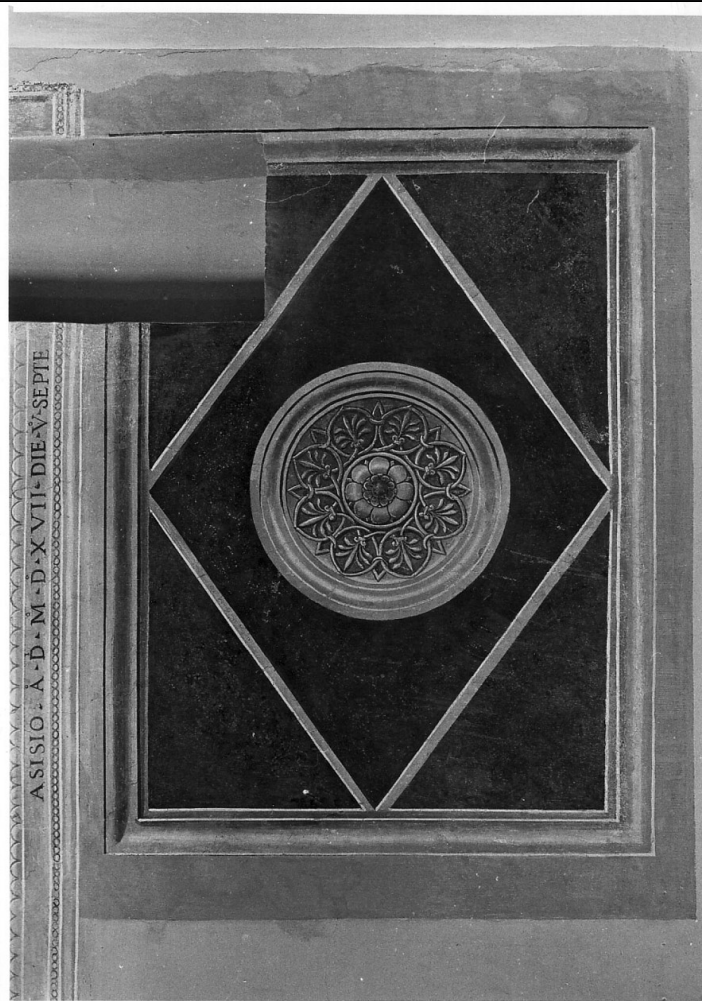


SCHEDA



CD - CODICI

TSK - Tipo scheda OA

LIR - Livello ricerca C

NCT - CODICE UNIVOCO

NCTR - Codice regione 10

NCTN - Numero catalogo generale 00006998

ESC - Ente schedatore S38

ECP - Ente competente S38

RV - RELAZIONI

OG - OGGETTO

OGT - OGGETTO

OGTD - Definizione dipinto

OGTV - Identificazione elemento d'insieme

OGTN - Denominazione /dedicazione Cappella di S. Girolamo

SGT - SOGGETTO

SGTI - Identificazione motivi decorativi geometrici a losanga

LC - LOCALIZZAZIONE GEOGRAFICO-AMMINISTRATIVA

PVC - LOCALIZZAZIONE GEOGRAFICO-AMMINISTRATIVA ATTUALE

PVCS - Stato	Italia
PVCR - Regione	Umbria
PVCP - Provincia	PG
PVCC - Comune	Assisi
LDC - COLLOCAZIONE SPECIFICA	
UB - UBICAZIONE E DATI PATRIMONIALI	
UBO - Ubicazione originaria	OR
DT - CRONOLOGIA	
DTZ - CRONOLOGIA GENERICA	
DTZG - Secolo	sec. XVI
DTZS - Frazione di secolo	primo quarto
DTS - CRONOLOGIA SPECIFICA	
DTSI - Da	1517
DTSF - A	1517
DTM - Motivazione cronologia	contesto
AU - DEFINIZIONE CULTURALE	
AUT - AUTORE	
AUTM - Motivazione dell'attribuzione	contesto
AUTM - Motivazione dell'attribuzione	analisi stilistica
AUTN - Nome scelto	Tiberio d'Assisi
AUTA - Dati anagrafici	1460-1470/ 1524
AUTH - Sigla per citazione	00000326
CMM - COMMITTENZA	
CMMN - Nome	Galeotto de' Bistocchi
CMMD - Data	1517
CMMF - Fonte	contesto
MT - DATI TECNICI	
MTC - Materia e tecnica	intonaco/ pittura a fresco
MIS - MISURE	
MISA - Altezza	116
MISL - Larghezza	166
FRM - Formato	rettangolare
CO - CONSERVAZIONE	
STC - STATO DI CONSERVAZIONE	
STCC - Stato di conservazione	buono
STCS - Indicazioni specifiche	Qualche sollevamento di colore.
RS - RESTAURI	
RST - RESTAURI	

RSTD - Data	1972
RSTN - Nome operatore	Blasetti Arnaldo - Perugia
DA - DATI ANALITICI	
DES - DESCRIZIONE	
DESO - Indicazioni sull'oggetto	All'interno di un'incorniciatura sagomata simulata in pittura, un rettangolo entro cui si accampa un rombo con al centro un rosone a motivi floreali stilizzati, anch'esso simulato in pittura.
DESI - Codifica Iconclass	NR (recupero pregresso)
DESS - Indicazioni sul soggetto	Decorazioni: Losanga.
NSC - Notizie storico-critiche	Queste decorazioni geometriche simulate in pittura sono sotto l'affresco a lunetta con la "Madonna trono e Santi"(vedi scheda n°9) eseguito da Tiberio d'Assisi per decorate la Cappella fatta erigere Galeotto de' Bistocchi, ed erano ai lati dell'altare successivamente è stato tolto per aprire la porta che immette nell'adiacente Cappella del Crocifisso. Decorazione tipica dei basamenti simulati in pittura dell'epoca (vedi, per esempio, lo zoccolo de Cappella Baglioni del Pinturicchio in S. Maria Maggiore a Spello), non presenta particolari pregi ed senz'altro opera di bottega. Restauro eseguito il 15 gennaio 1972 da Arnaldo Blasetti di Perugia: ripulitura e asportazione delle precedenti ridipinture; iniezioni di caseato per saldatura del muro.
TU - CONDIZIONE GIURIDICA E VINCOLI	
CDG - CONDIZIONE GIURIDICA	
CDGG - Indicazione generica	proprietà Ente religioso cattolico
DO - FONTI E DOCUMENTI DI RIFERIMENTO	
FTA - DOCUMENTAZIONE FOTOGRAFICA	
FTAX - Genere	documentazione allegata
FTAP - Tipo	fotografia b/n
FTAN - Codice identificativo	A.F.S.B.A.A.A.S.PG R21477
AD - ACCESSO AI DATI	
ADS - SPECIFICHE DI ACCESSO AI DATI	
ADSP - Profilo di accesso	3
ADSM - Motivazione	scheda di bene non adeguatamente sorvegliabile
CM - COMPILAZIONE	
CMP - COMPILAZIONE	
CMPD - Data	1981
CMPN - Nome	Sinigalliesi D.
FUR - Funzionario responsabile	Cicinelli A.
RVM - TRASCRIZIONE PER INFORMATIZZAZIONE	
RVMD - Data	2006
RVMN - Nome	ARTPAST/ Delogu G. F.
AGG - AGGIORNAMENTO - REVISIONE	
AGGD - Data	2006
AGGN - Nome	ARTPAST/ Delogu G. F.

**AGGF - Funzionario
responsabile**

NR (recupero pregresso)

AN - ANNOTAZIONI