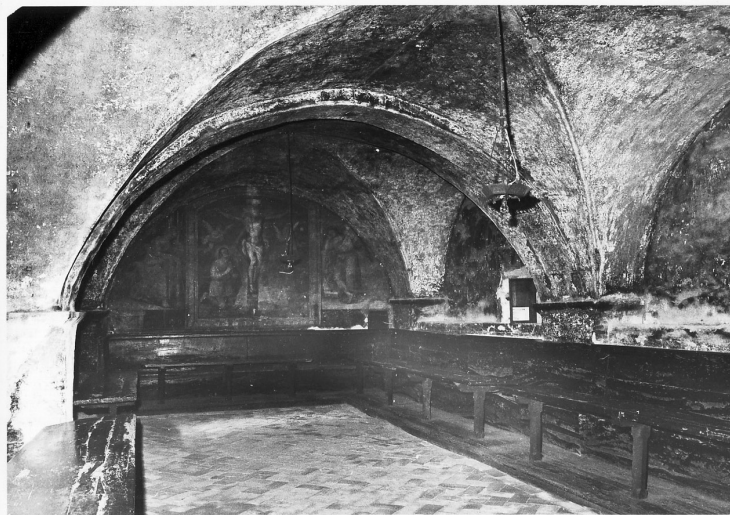


# SCHEDA



## CD - CODICI

TSK - Tipo scheda	OA
LIR - Livello ricerca	C
<b>NCT - CODICE UNIVOCO</b>	
NCTR - Codice regione	10
NCTN - Numero catalogo generale	00007062
ESC - Ente schedatore	S38
ECP - Ente competente	S38

## RV - RELAZIONI

## OG - OGGETTO

<b>OGT - OGGETTO</b>	
OGTD - Definizione	fratino
OGTV - Identificazione	serie

## QNT - QUANTITA'

QNTN - Numero	6
---------------	---

## LC - LOCALIZZAZIONE GEOGRAFICO-AMMINISTRATIVA

### PVC - LOCALIZZAZIONE GEOGRAFICO-AMMINISTRATIVA ATTUALE

PVCS - Stato	Italia
PVCR - Regione	Umbria
PVCP - Provincia	PG
PVCC - Comune	Assisi

### LDC - COLLOCAZIONE SPECIFICA

## UB - UBICAZIONE E DATI PATRIMONIALI

UBO - Ubicazione originaria	OR
-----------------------------	----

## DT - CRONOLOGIA

### DTZ - CRONOLOGIA GENERICA

DTZG - Secolo	sec. XIII
---------------	-----------

**DTS - CRONOLOGIA SPECIFICA****DTSI - Da** 1200**DTSF - A** 1299**DTM - Motivazione cronologia** NR (recupero pregresso)**AU - DEFINIZIONE CULTURALE****ATB - AMBITO CULTURALE****ATBD - Denominazione** bottega umbra**ATBM - Motivazione dell'attribuzione** NR (recupero pregresso)**MT - DATI TECNICI****MTC - Materia e tecnica** legno di quercia/ sagomatura**MIS - MISURE****MISL - Larghezza** 294**MISP - Profondità** 65**MISV - Varie** altre misure: 555x67; 530x65; 235x59; 471x70; 349x68.**CO - CONSERVAZIONE****STC - STATO DI CONSERVAZIONE****STCC - Stato di conservazione** mediocre**STCS - Indicazioni specifiche** Il legno è gravemente tarlato in più punti; fessure.**DA - DATI ANALITICI****DES - DESCRIZIONE****DESO - Indicazioni sull'oggetto** Il refettorio consta di semplici panche che corrono lungo le pareti e di tavoli molto lunghi e stretti sorretti da basi rozzamente smussate.**DESI - Codifica Iconclass** NR (recupero pregresso)**DESS - Indicazioni sul soggetto** NR (recupero pregresso)**NSC - Notizie storico-critiche**

Il refettorio con le sue volte basse a crociera annerite dal tempo che gli danno quasi l'aspetto una cripta, è una delle stanze più belle del convento perché è rimasto come al tempo di S. Chiara (il posto della Santa nel tavolo in fondo a destra entrando è segnato da una piccola croce e da un vaso di fiori), e banchi e tavoli, tutti tarlati, sono li originari, testimoni della vita semplice, poverissima, delle suore che avevano rinunciato a tutto per seguire la regola francescana. Viste le condizioni del legno, il refettorio avrebbe bisogno di un intervento conservativo.

**TU - CONDIZIONE GIURIDICA E VINCOLI****CDG - CONDIZIONE GIURIDICA****CDGG - Indicazione generica** proprietà Ente religioso cattolico**DO - FONTI E DOCUMENTI DI RIFERIMENTO****FTA - DOCUMENTAZIONE FOTOGRAFICA****FTAX - Genere** documentazione allegata**FTAP - Tipo** fotografia b/n**FTAN - Codice identificativo** A.F.S.B.A.A.A.S.PG R21544

**FTA - DOCUMENTAZIONE FOTOGRAFICA****FTAX - Genere** documentazione allegata**FTAP - Tipo** fotografia b/n**FTA - DOCUMENTAZIONE FOTOGRAFICA****FTAX - Genere** documentazione allegata**FTAP - Tipo** fotografia b/n**BIB - BIBLIOGRAFIA****BIBX - Genere** bibliografia specifica**BIBA - Autore** Von Meyer A.**BIBD - Anno di edizione** 1913**BIBH - Sigla per citazione** 00002267**BIBN - V., pp., nn.** p. 163**BIB - BIBLIOGRAFIA****BIBX - Genere** bibliografia specifica**BIBA - Autore** Chierichetti S.**BIBD - Anno di edizione** 1957**BIBH - Sigla per citazione** 00002268**BIBN - V., pp., nn.** p. 92**BIB - BIBLIOGRAFIA****BIBX - Genere** bibliografia specifica**BIBA - Autore** Errani G.**BIBD - Anno di edizione** 1960**BIBH - Sigla per citazione** 00002223**BIBN - V., pp., nn.** p. 164**BIB - BIBLIOGRAFIA****BIBX - Genere** bibliografia specifica**BIBA - Autore** Santi F.**BIBD - Anno di edizione** 1978**BIBH - Sigla per citazione** 00001552**BIBN - V., pp., nn.** p. 262**AD - ACCESSO AI DATI****ADS - SPECIFICHE DI ACCESSO AI DATI****ADSP - Profilo di accesso** 3**ADSM - Motivazione** scheda di bene non adeguatamente sorvegliabile**CM - COMPILAZIONE****CMP - COMPILAZIONE****CMPD - Data** 1981**CMPN - Nome** Sinigalliesi D.**FUR - Funzionario responsabile** Cicinelli A.**RVM - TRASCRIZIONE PER INFORMATIZZAZIONE****RVMD - Data** 2006**RVMN - Nome** ARTPAST/ Delogu G. F.

**AGG - AGGIORNAMENTO - REVISIONE****AGGD - Data**

2006

**AGGN - Nome**

ARTPAST/ Delogu G. F.

**AGGF - Funzionario  
responsabile**

NR (recupero pregresso)

**AN - ANNOTAZIONI**