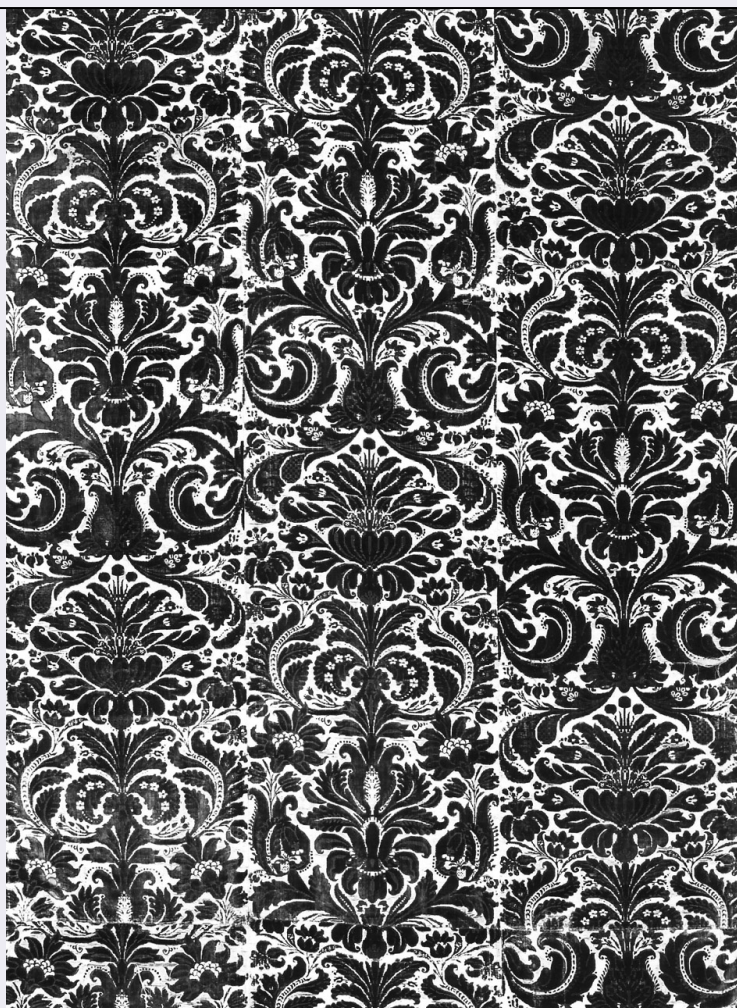


SCHEDA



CD - CODICI

TSK - Tipo scheda OA

LIR - Livello ricerca C

NCT - CODICE UNIVOCO

NCTR - Codice regione 10

NCTN - Numero catalogo generale 00015563

ESC - Ente schedatore S38

ECP - Ente competente S38

RV - RELAZIONI

OG - OGGETTO

OGT - OGGETTO

OGTD - Definizione pannello

OGTV - Identificazione complesso decorativo

OGTN - Denominazione /dedicazione Sala del Trono

SGT - SOGGETTO

SGTI - Identificazione motivi decorativi

LC - LOCALIZZAZIONE GEOGRAFICO-AMMINISTRATIVA

PVC - LOCALIZZAZIONE GEOGRAFICO-AMMINISTRATIVA ATTUALE

PVCS - Stato	Italia
PVCR - Regione	Umbria
PVCP - Provincia	PG
PVCC - Comune	Assisi
LDC - COLLOCAZIONE SPECIFICA	
UB - UBICAZIONE E DATI PATRIMONIALI	
UBO - Ubicazione originaria	OR
DT - CRONOLOGIA	
DTZ - CRONOLOGIA GENERICA	
DTZG - Secolo	sec. XVIII
DTZS - Frazione di secolo	fine
DTS - CRONOLOGIA SPECIFICA	
DTSI - Da	1790
DTSF - A	1799
DTM - Motivazione cronologia	analisi stilistica
AU - DEFINIZIONE CULTURALE	
ATB - AMBITO CULTURALE	
ATBD - Denominazione	manifattura italiana
ATBM - Motivazione dell'attribuzione	NR (recupero pregresso)
MT - DATI TECNICI	
MTC - Materia e tecnica	seta/ velluto
MIS - MISURE	
MISR - Mancanza	MNR
FRM - Formato	rettangolare
CO - CONSERVAZIONE	
STC - STATO DI CONSERVAZIONE	
STCC - Stato di conservazione	mediocre
STCS - Indicazioni specifiche	Tagli e sfilacciate nella parte inferiore.
DA - DATI ANALITICI	
DES - DESCRIZIONE	
DESO - Indicazioni sull'oggetto	Il tessuto presenta il fondo bianco avorio e l'ordito rosso scuro.- La decorazione a serie parallele, verticali di tralci di foglie di acanto e di fiori.
DESI - Codifica Iconclass	NR (recupero pregresso)
DESS - Indicazioni sul soggetto	NR (recupero pregresso)
NSC - Notizie storico-critiche	Il velluto,tessuto di seta a pelo di diversa altezza ottenuto da due orditi uno dei quali forma l'armatura di fondo e l'altro determina l'altezza del pelo,comincia ad essere usato già dal secolo XIII° e la manifattura italiana,specie quella di Venezia, Firenze e successivamente di Genova è la più richiesta in Europa. Il tessuto in esame dimostra le nuove tendenze stabilitesi intorno alla metà del Settecento con il tramonto

delle esuberanze rococò sia nella gamma dei motivi che nella cromia.- Il gusto di articolare la decorazione in bande verticali, talvolta a meandri con mazzi di fiori nelle anse perdurerà fino alla metà dell'Ottocento.- Lo stesso tessuto appare nella spalliera della poltrona (cfr. scheda n° 00015564).

TU - CONDIZIONE GIURIDICA E VINCOLI

CDG - CONDIZIONE GIURIDICA

CDGG - Indicazione generica

proprietà Ente religioso cattolico

DO - FONTI E DOCUMENTI DI RIFERIMENTO

FTA - DOCUMENTAZIONE FOTOGRAFICA

FTAX - Genere

documentazione allegata

FTAP - Tipo

fotografia b/n

FTAN - Codice identificativo

A.F.S.B.A.A.A.S.PG M 2288

AD - ACCESSO AI DATI

ADS - SPECIFICHE DI ACCESSO AI DATI

ADSP - Profilo di accesso

3

ADSM - Motivazione

scheda di bene non adeguatamente sorvegliabile

CM - COMPILAZIONE

CMP - COMPILAZIONE

CMPD - Data

1983

CMPN - Nome

Sinigalliesi D.

FUR - Funzionario responsabile

Cicinelli A.

RVM - TRASCRIZIONE PER INFORMATIZZAZIONE

RVMD - Data

2006

RVMN - Nome

ARTPAST/ Delogu G. F.

AGG - AGGIORNAMENTO - REVISIONE

AGGD - Data

2006

AGGN - Nome

ARTPAST/ Delogu G. F.

AGGF - Funzionario responsabile

NR (recupero pregresso)

AN - ANNOTAZIONI