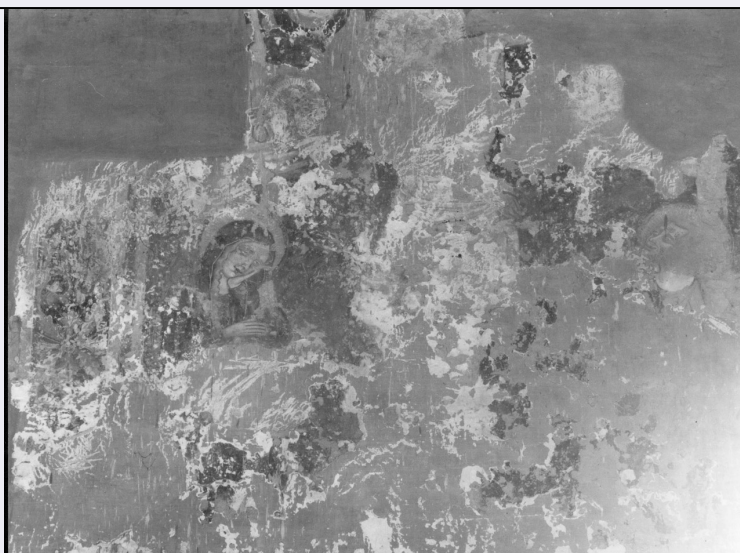


SCHEDA



CD - CODICI

TSK - Tipo scheda OA

LIR - Livello ricerca C

NCT - CODICE UNIVOCO

NCTR - Codice regione 10

NCTN - Numero catalogo generale 00043569

ESC - Ente schedatore S38

ECP - Ente competente S38

OG - OGGETTO

OGT - OGGETTO

OGTD - Definizione dipinto

OGTV - Identificazione frammento

SGT - SOGGETTO

SGTI - Identificazione crocifissione di Cristo con la Madonna, San Giovanni Evangelista, Stephaton e Longino

LC - LOCALIZZAZIONE GEOGRAFICO-AMMINISTRATIVA

PVC - LOCALIZZAZIONE GEOGRAFICO-AMMINISTRATIVA ATTUALE

PVCS - Stato Italia

PVCR - Regione Umbria

PVCP - Provincia PG

PVCC - Comune Montefalco

LDC - COLLOCAZIONE SPECIFICA

UB - UBICAZIONE E DATI PATRIMONIALI

UBO - Ubicazione originaria OR

DT - CRONOLOGIA

DTZ - CRONOLOGIA GENERICA

DTZG - Secolo sec. XIV

DTS - CRONOLOGIA SPECIFICA**DTSI - Da** 1300**DTSF - A** 1399**DTM - Motivazione cronologia** analisi stilistica**AU - DEFINIZIONE CULTURALE****ATB - AMBITO CULTURALE****ATBD - Denominazione** ambito umbro**ATBM - Motivazione dell'attribuzione** NR (recupero pregresso)**MT - DATI TECNICI****MTC - Materia e tecnica** intonaco/ pittura a fresco**MIS - MISURE****MISA - Altezza** 210**MISL - Larghezza** 330**MIST - Validità** ca.**CO - CONSERVAZIONE****STC - STATO DI CONSERVAZIONE****STCC - Stato di conservazione** cattivo**STCS - Indicazioni specifiche** Cadute dell'intonaco pittorico che hanno quasi irrimediabilmente compromesso l'affresco di cui restano pochi frammenti corrosi e sbiaditi.**DA - DATI ANALITICI****DES - DESCRIZIONE****DESO - Indicazioni sull'oggetto** Dell'affresco con la "Crocifissione" restano solo alcuni frammenti leggibili, uno a sinistra con la Madonna Addolorata, un altro con un angelo in alto (a lato della croce) e uno con S. Giovanni Evangelista che rivolge lo sguardo addolorato verso l'alto a destra.**DESI - Codifica Iconclass** NR (recupero pregresso)**DESS - Indicazioni sul soggetto** Soggetti sacri: Nuovo Testamento: Crocifissione. Personaggi: Gesù Cristo; Madonna; San Giovanni Evangelista. Figure: Angeli. Strumenti del martirio: Croce.**NSC - Notizie storico-critiche** Questo affresco è recentemente citato da NESSI (1980, pag. 27) che lo assegna agli "stessi pittori che dipinsero la cappella di Santa Croce in Santa Chiara" e che nella chiesa di S. Agostino, a suo parere, realizzarono una "Madonna e Santi" con in basso "Devoti in preghiera e un'indemoniata" (è questa l'unica parte leggibile) sempre nella parete sinistra. La datazione proposta da Nessi è il "primo '300" ma ricordo che specialmente nel quarto decennio del secolo la pittura umbra trova a Montefalco, oltre che a Trevi e Spoleto, alcuni dei suoi aspetti più originali grazie ad artisti che, pur sotto l'influsso in genere senese, elaborarono un linguaggio drammatico e narrativo che avrà in seguito il suo maggior interprete nel folignate Giovanni di Corraduccio.**TU - CONDIZIONE GIURIDICA E VINCOLI****CDG - CONDIZIONE GIURIDICA****CDGG - Indicazione generica** proprietà Ente religioso cattolico**DO - FONTI E DOCUMENTI DI RIFERIMENTO**

FTA - DOCUMENTAZIONE FOTOGRAFICA	
FTAX - Genere	documentazione allegata
FTAP - Tipo	fotografia b/n
FTAN - Codice identificativo	SBAPPSAE PG N27245
FTA - DOCUMENTAZIONE FOTOGRAFICA	
FTAX - Genere	documentazione allegata
FTAP - Tipo	fotografia b/n
BIB - BIBLIOGRAFIA	
BIBX - Genere	bibliografia specifica
BIBA - Autore	Nessi S.
BIBD - Anno di edizione	1980
BIBH - Sigla per citazione	00001777
BIBN - V., pp., nn.	p. 27
AD - ACCESSO AI DATI	
ADS - SPECIFICHE DI ACCESSO AI DATI	
ADSP - Profilo di accesso	3
ADSM - Motivazione	scheda di bene non adeguatamente sorvegliabile
CM - COMPILAZIONE	
CMP - COMPILAZIONE	
CMPD - Data	1984
CMPN - Nome	Sinigalliesi D.
FUR - Funzionario responsabile	Valentino D. A.
FUR - Funzionario responsabile	Cristoferi F.
RVM - TRASCRIZIONE PER INFORMATIZZAZIONE	
RVMD - Data	2006
RVMN - Nome	ARTPAST/ Delogu G. F.
AGG - AGGIORNAMENTO - REVISIONE	
AGGD - Data	1999
AGGN - Nome	Schepers J.
AGGF - Funzionario responsabile	NR (recupero pregresso)
AGG - AGGIORNAMENTO - REVISIONE	
AGGD - Data	2006
AGGN - Nome	ARTPAST/ Delogu G. F.
AGGF - Funzionario responsabile	NR (recupero pregresso)
AN - ANNOTAZIONI	