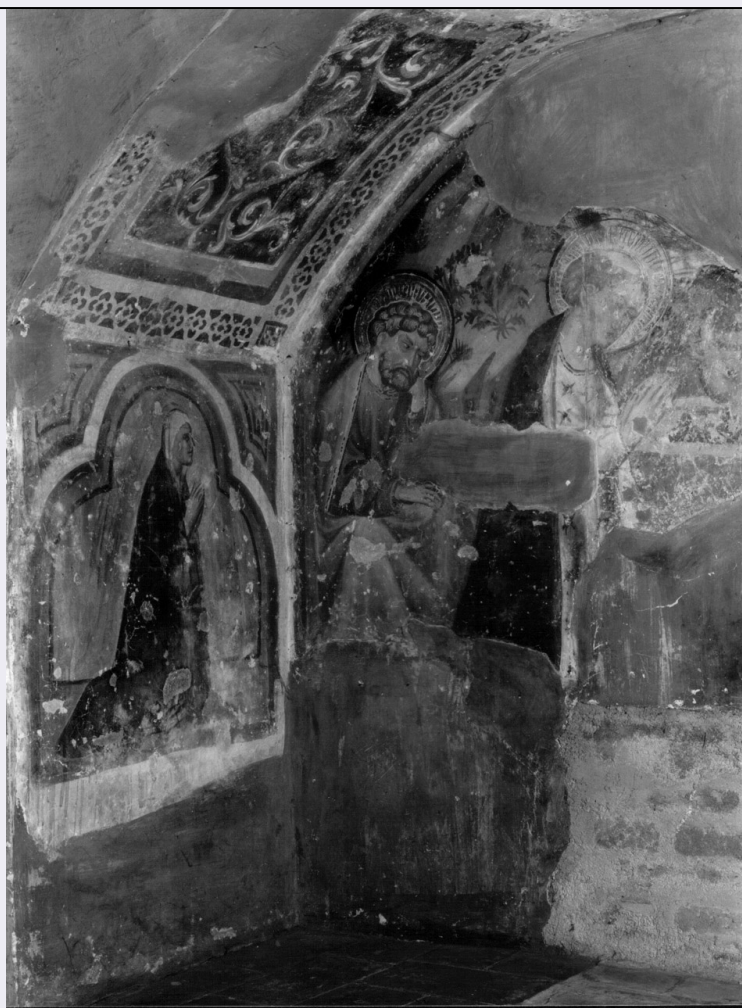


SCHEDA



CD - CODICI

TSK - Tipo scheda OA

LIR - Livello ricerca C

NCT - CODICE UNIVOCO

NCTR - Codice regione 10

NCTN - Numero catalogo generale 00043574

ESC - Ente schedatore S38

ECP - Ente competente S38

RV - RELAZIONI

OG - OGGETTO

OGT - OGGETTO

OGTD - Definizione dipinto

OGTV - Identificazione elemento d'insieme

OGTN - Denominazione /dedicazione Nicchia della Natività

SGT - SOGGETTO

SGTI - Identificazione natività di Gesù

LC - LOCALIZZAZIONE GEOGRAFICO-AMMINISTRATIVA

PVC - LOCALIZZAZIONE GEOGRAFICO-AMMINISTRATIVA ATTUALE

PVCS - Stato	Italia
PVCR - Regione	Umbria
PVCP - Provincia	PG
PVCC - Comune	Montefalco
LDC - COLLOCAZIONE SPECIFICA	
UB - UBICAZIONE E DATI PATRIMONIALI	
UBO - Ubicazione originaria	OR
DT - CRONOLOGIA	
DTZ - CRONOLOGIA GENERICA	
DTZG - Secolo	sec. XV
DTZS - Frazione di secolo	prima metà
DTS - CRONOLOGIA SPECIFICA	
DTSI - Da	1400
DTSF - A	1449
DTM - Motivazione cronologia	analisi stilistica
AU - DEFINIZIONE CULTURALE	
AUT - AUTORE	
AUTS - Riferimento all'autore	attribuito
AUTM - Motivazione dell'attribuzione	NR (recupero pregresso)
AUTN - Nome scelto	Mazzaforte Giovanni di Corraduccio
AUTA - Dati anagrafici	notizie 1404-1437
AUTH - Sigla per citazione	00000006
AAT - Altre attribuzioni	Scuola di Ottaviano Nelli
MT - DATI TECNICI	
MTC - Materia e tecnica	intonaco/ pittura a fresco
MIS - MISURE	
MISA - Altezza	186
MISL - Larghezza	208
FRM - Formato	centinato
CO - CONSERVAZIONE	
STC - STATO DI CONSERVAZIONE	
STCC - Stato di conservazione	cattivo
STCS - Indicazioni specifiche	Gran parte dell'affresco è perduto e ciò che resta appare consunto e sbiadito.
DA - DATI ANALITICI	
DES - DESCRIZIONE	
DESO - Indicazioni sull'oggetto	Dell'affresco resta soltanto la parte sinistra con all'estremità S. Giuseppe seduto che appoggia il volto sulla mano e accanto a lui la Vergine inginocchiata in preghiera davanti alla mangiatoia di cui si vede solo un frammento. Sullo sfondo una montagna con cespugli.

DESI - Codifica Iconclass	NR (recupero pregresso)
DESS - Indicazioni sul soggetto	Soggetti sacri: Nuovo Testamento: Natività di Gesù. Personaggi: San Giuseppe; Madonna; Gesù Bambino. Oggetti: Mangiatoia. Animali: Bue; Asino. Decorazioni. Figure femminili. Abbigliamento.
NSC - Notizie storico-critiche	L'affresco in esame, in cui il MATTIOLI (1953, pag. 37) e la più recente edizione della Guida dell'Umbria del Touring Club Italiano (1978, pag. 288) ravvisano caratteri della scuola di Ottaviano Nelli è dal BOSKOVITS (1975, pag.17, n° 36) attribuito a Giovanni di Corraduccio e tale parere è ribadito dal NESSI (1980, pag. 25) mentre SCARPELLINI (1976, fig.127, pag.110) ritiene che per la "qualità scadente" l'opera sia piuttosto da riferire alla bottega che l'avrebbe eseguita, come gli affreschi del sottarco tra il terzo ed il quarto decennio del Quattrocento.

TU - CONDIZIONE GIURIDICA E VINCOLI

CDG - CONDIZIONE GIURIDICA	
CDGG - Indicazione generica	proprietà Ente religioso cattolico

DO - FONTI E DOCUMENTI DI RIFERIMENTO

FTA - DOCUMENTAZIONE FOTOGRAFICA

FTAX - Genere	documentazione allegata
FTAP - Tipo	fotografia b/n
FTAN - Codice identificativo	A.F.S.B.A.A.A.S. PG M3010

FTA - DOCUMENTAZIONE FOTOGRAFICA

FTAX - Genere	documentazione allegata
FTAP - Tipo	fotografia b/n

BIB - BIBLIOGRAFIA

BIBX - Genere	bibliografia specifica
BIBA - Autore	Mattioli M.
BIBD - Anno di edizione	1953
BIBH - Sigla per citazione	00001781
BIBN - V., pp., nn.	p. 37

BIB - BIBLIOGRAFIA

BIBX - Genere	bibliografia di confronto
BIBA - Autore	Boskovits M.
BIBD - Anno di edizione	1975
BIBH - Sigla per citazione	00001782
BIBN - V., pp., nn.	p. 17, n. 36

BIB - BIBLIOGRAFIA

BIBX - Genere	bibliografia specifica
BIBA - Autore	Scarpellini P.
BIBD - Anno di edizione	1976
BIBH - Sigla per citazione	00000868
BIBN - V., pp., nn.	p. 110
BIBI - V., tavv., figg.	fig. 128

BIB - BIBLIOGRAFIA

BIBX - Genere	bibliografia specifica
BIBA - Autore	Santi F.
BIBD - Anno di edizione	1978
BIBH - Sigla per citazione	00001552
BIBN - V., pp., nn.	p. 288
BIB - BIBLIOGRAFIA	
BIBX - Genere	bibliografia specifica
BIBA - Autore	Nessi S.
BIBD - Anno di edizione	1980
BIBH - Sigla per citazione	00001777
BIBN - V., pp., nn.	p. 25
AD - ACCESSO AI DATI	
ADS - SPECIFICHE DI ACCESSO AI DATI	
ADSP - Profilo di accesso	3
ADSM - Motivazione	scheda di bene non adeguatamente sorvegliabile
CM - COMPILAZIONE	
CMP - COMPILAZIONE	
CMPD - Data	1984
CMPN - Nome	Sinigalliesi D.
FUR - Funzionario responsabile	Valentino D. A.
RVM - TRASCRIZIONE PER INFORMATIZZAZIONE	
RVMD - Data	2006
RVMN - Nome	ARTPAST/ Delogu G. F.
AGG - AGGIORNAMENTO - REVISIONE	
AGGD - Data	2006
AGGN - Nome	ARTPAST/ Delogu G. F.
AGGF - Funzionario responsabile	NR (recupero pregresso)
AN - ANNOTAZIONI	