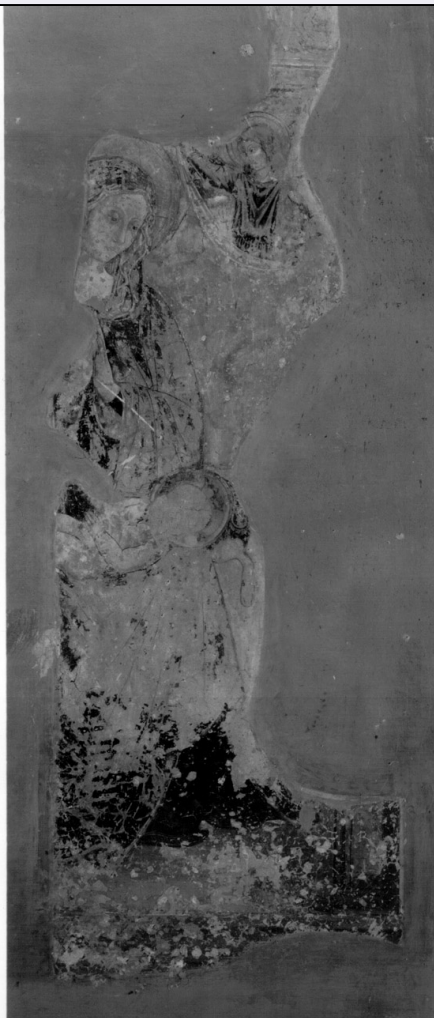


SCHEDA



CD - CODICI

TSK - Tipo scheda OA

LIR - Livello ricerca I

NCT - CODICE UNIVOCO

NCTR - Codice regione 10

NCTN - Numero catalogo generale 00043608

ESC - Ente schedatore S38

ECP - Ente competente S38

OG - OGGETTO

OGT - OGGETTO

OGTD - Definizione dipinto

OGTV - Identificazione frammento

SGT - SOGGETTO

SGTI - Identificazione Madonna con Bambino e angeli

LC - LOCALIZZAZIONE GEOGRAFICO-AMMINISTRATIVA

PVC - LOCALIZZAZIONE GEOGRAFICO-AMMINISTRATIVA ATTUALE

PVCS - Stato Italia

PVCR - Regione Umbria

PVCP - Provincia	PG
PVCC - Comune	Montefalco
LDC - COLLOCAZIONE SPECIFICA	
UB - UBICAZIONE E DATI PATRIMONIALI	
UBO - Ubicazione originaria	OR
RO - RAPPORTO	
ROF - RAPPORTO OPERA FINALE/ORIGINALE	
ROFF - Stadio opera	copia con varianti
ROFO - Opera finale /originale	dipinto
ROFS - Soggetto opera finale/originale	Madonna con Bambino e angeli
ROFA - Autore opera finale /originale	Gozzoli Benozzo
ROFD - Datazione opera finale/originale	sec. XV
ROFC - Collocazione opera finale/originale	PG/ Montefalco/ San Fortunato
DT - CRONOLOGIA	
DTZ - CRONOLOGIA GENERICA	
DTZG - Secolo	secc. XV/ XVI
DTZS - Frazione di secolo	fine/inizio
DTS - CRONOLOGIA SPECIFICA	
DTSI - Da	1490
DTSF - A	1510
DTM - Motivazione cronologia	analisi stilistica
AU - DEFINIZIONE CULTURALE	
AUT - AUTORE	
AUTS - Riferimento all'autore	attribuito
AUTM - Motivazione dell'attribuzione	analisi stilistica
AUTN - Nome scelto	Melanzio Francesco
AUTA - Dati anagrafici	1465 ca./ post 1526
AUTH - Sigla per citazione	00000478
MT - DATI TECNICI	
MTC - Materia e tecnica	intonaco/ pittura a fresco
MIS - MISURE	
MISA - Altezza	204
MISL - Larghezza	71
FRM - Formato	rettangolare
CO - CONSERVAZIONE	
STC - STATO DI CONSERVAZIONE	

STCC - Stato di conservazione	cattivo
STCS - Indicazioni specifiche	Estese cadute della pellicola pittorica e dell'intonaco pittorico; ciò che resta è consunto e corrosivo.

DA - DATI ANALITICI

DES - DESCRIZIONE

DESO - Indicazioni sull'oggetto	Sulla sinistra la Vergine seduta con le mani giunte in preghiera rivolge lo sguardo adorante al Bambino disteso sulle sue ginocchia. In alto a destra un angelo a mezzo busto scosta il lembo di un baldacchino.
DESI - Codifica Iconclass	NR (recupero pregresso)
DESS - Indicazioni sul soggetto	Personaggi: Madonna; Gesù Bambino. Figure: Angeli. Oggetti: Baldacchino.
NSC - Notizie storico-critiche	Il NESSI (1980, pag. 28) nota che l'affresco in esame è ispirato alla "Madonna col Bambino" nella parete a destra della chiesa del convento di S. Fortunato a Montefalco opera firmata e datata di Benozzo Gozzoli (OPUS BENOTII DE FLORENTIA MCCCCL), oggi frammentaria in seguito ai lavori di ristrutturazione dell'altare attiguo nel XVII secolo. L'affresco di S. Fortunato dal "deciso risalto plastico" (PADOA RIZZO, 1972, pag. 27) non è ricordato dal Vasari come tutta l'attività umbra del pittore fiorentino ma è costantemente citato dalla letteratura artistica locale. La più recente guida dell'Umbria del Touring Club Italiano (1978, pag. 288) ascrive il dipinto in S. Agostino "probabilmente" a Pier Antonio Mezzastris, l'artista folignate che fu seguace del Gozzoli di cui forse fu aiuto nella decorazione della cappella di S. Girolamo in S. Francesco a Montefalco. Di Pier Antonio lo GNOLI (1923, pag. 241) ricorda in S. Agostino una "Madonna fra i SS. Agostino e Fortunato e due angeli" non più riscontrabile, ma che forse poteva essere questa, visto che in basso a destra si nota il frammento di una veste, ma preferisco attribuire l'opera in esame ad un ignoto pittore influenzato dal Gozzoli.

TU - CONDIZIONE GIURIDICA E VINCOLI

CDG - CONDIZIONE GIURIDICA

CDGG - Indicazione generica	proprietà Ente religioso cattolico
------------------------------------	------------------------------------

DO - FONTI E DOCUMENTI DI RIFERIMENTO

FTA - DOCUMENTAZIONE FOTOGRAFICA

FTAX - Genere	documentazione allegata
FTAP - Tipo	fotografia b/n
FTAN - Codice identificativo	SBAPPSAE PG N27262

FTA - DOCUMENTAZIONE FOTOGRAFICA

FTAX - Genere	documentazione allegata
FTAP - Tipo	fotografia b/n

BIB - BIBLIOGRAFIA

BIBX - Genere	bibliografia specifica
BIBA - Autore	Gnoli U.
BIBD - Anno di edizione	1923
BIBH - Sigla per citazione	00000313
BIBN - V., pp., nn.	p. 241

BIB - BIBLIOGRAFIA

BIBX - Genere	bibliografia specifica
BIBA - Autore	Padoa Rizzo A.
BIBD - Anno di edizione	1972
BIBH - Sigla per citazione	00000809
BIBN - V., pp., nn.	pp. 113-114
BIBI - V., tavv., figg.	fig. 29
BIB - BIBLIOGRAFIA	
BIBX - Genere	bibliografia specifica
BIBA - Autore	Santi F.
BIBD - Anno di edizione	1978
BIBH - Sigla per citazione	00001552
BIBN - V., pp., nn.	p. 288
BIB - BIBLIOGRAFIA	
BIBX - Genere	bibliografia specifica
BIBA - Autore	Nessi S.
BIBD - Anno di edizione	1980
BIBH - Sigla per citazione	00001777
BIBN - V., pp., nn.	p. 25
AD - ACCESSO AI DATI	
ADS - SPECIFICHE DI ACCESSO AI DATI	
ADSP - Profilo di accesso	3
ADSM - Motivazione	scheda di bene non adeguatamente sorvegliabile
CM - COMPILAZIONE	
CMP - COMPILAZIONE	
CMPD - Data	1984
CMPN - Nome	Sinigalliesi D.
FUR - Funzionario responsabile	Valentino D. A.
FUR - Funzionario responsabile	Cristoferi F.
RVM - TRASCRIZIONE PER INFORMATIZZAZIONE	
RVMD - Data	2006
RVMN - Nome	ARTPAST/ Delogu G. F.
AGG - AGGIORNAMENTO - REVISIONE	
AGGD - Data	1999
AGGN - Nome	Schepers J.
AGGF - Funzionario responsabile	NR (recupero pregresso)
AGG - AGGIORNAMENTO - REVISIONE	
AGGD - Data	2006
AGGN - Nome	ARTPAST/ Delogu G. F.
AGGF - Funzionario responsabile	NR (recupero pregresso)

