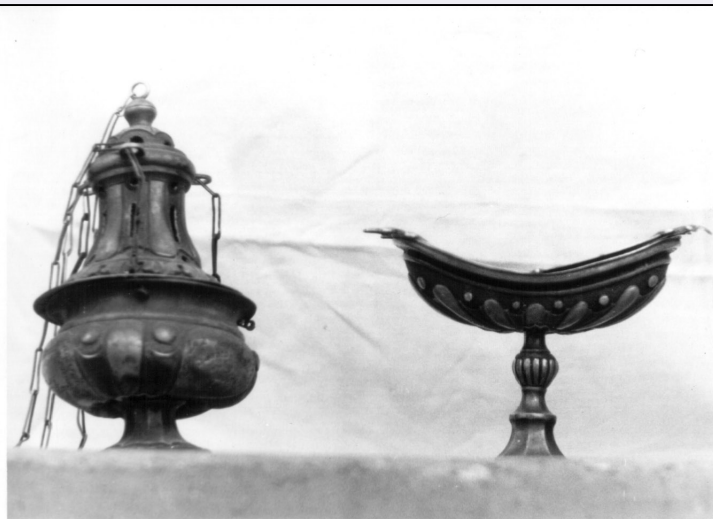


SCHEDA



CD - CODICI

TSK - Tipo scheda OA

LIR - Livello ricerca I

NCT - CODICE UNIVOCO

NCTR - Codice regione 10

NCTN - Numero catalogo generale 00143347

ESC - Ente schedatore S38

ECP - Ente competente S38

RV - RELAZIONI

OG - OGGETTO

OGT - OGGETTO

OGTD - Definizione turibolo

OGTV - Identificazione opera isolata

LC - LOCALIZZAZIONE GEOGRAFICO-AMMINISTRATIVA

PVC - LOCALIZZAZIONE GEOGRAFICO-AMMINISTRATIVA ATTUALE

PVCS - Stato Italia

PVCR - Regione Umbria

PVCP - Provincia PG

PVCC - Comune Montefalco

LDC - COLLOCAZIONE SPECIFICA

DT - CRONOLOGIA

DTZ - CRONOLOGIA GENERICA

DTZG - Secolo sec. XVIII

DTZS - Frazione di secolo metà

DTS - CRONOLOGIA SPECIFICA

DTSI - Da 1745

DTSF - A 1745

DTM - Motivazione cronologia iscrizione

DT - CRONOLOGIA

DTZ - CRONOLOGIA GENERICA

DTZG - Secolo	sec. XIX
DTZS - Frazione di secolo	ultimo quarto

DTS - CRONOLOGIA SPECIFICA

DTSI - Da	1885
DTSF - A	1885
DTM - Motivazione cronologia	iscrizione

AU - DEFINIZIONE CULTURALE

AUT - AUTORE

AUTM - Motivazione dell'attribuzione	iscrizione
AUTN - Nome scelto	Contarelli Alessio
AUTA - Dati anagrafici	notizie 1745
AUTH - Sigla per citazione	00000513

AUT - AUTORE

AUTM - Motivazione dell'attribuzione	iscrizione
AUTN - Nome scelto	Contarelli Amedeo
AUTA - Dati anagrafici	notizie 1745
AUTH - Sigla per citazione	00000514

CMM - COMMITTENZA

CMMN - Nome	Valenti parroco
CMMD - Data	1745
CMMF - Fonte	iscrizione

CMM - COMMITTENZA

CMMN - Nome	Eleuteri Federico
CMMN - Nome	De Servili Luigi
CMMD - Data	1885
CMMC - Circostanza	deperimento dell'oggetto
CMMF - Fonte	iscrizione

MT - DATI TECNICI

MTC - Materia e tecnica	metallo/ sbalzo/ cesellatura/ fusione/ traforo
-------------------------	--

MIS - MISURE

MISA - Altezza	22
----------------	----

CO - CONSERVAZIONE

STC - STATO DI CONSERVAZIONE

STCC - Stato di conservazione	cattivo
-------------------------------	---------

DA - DATI ANALITICI

DES - DESCRIZIONE

DESO - Indicazioni sull'oggetto	Turibolo lavorato. Piede a baccellature, collo a sezione poligonale. Vaso recante baccelli alternati a tondi bombati. Coperchio con cornicetta di foglie stilizzate zona degli sfiati dal bordo ondulato.
---------------------------------	---

DESI - Codifica Iconclass	NR (recupero pregresso)
DESS - Indicazioni sul soggetto	NR (recupero pregresso)
ISR - ISCRIZIONI	
ISRC - Classe di appartenenza	documentaria
ISRL - Lingua	italiano volgare
ISRS - Tecnica di scrittura	a incisione
ISRP - Posizione	NR (recupero pregresso)
ISRI - Trascrizione	Il tutto per Alessio Contarelli suo figlio Amedeo Cesellatori Foligno/ Lo fece fare nel 1745 il Parroco Valenti di Fabbri/ Deperito lo fecero rifondere nel 1885 D. Fed. Eleuteri e l'ufficiale Luigi de Servili
TU - CONDIZIONE GIURIDICA E VINCOLI	
CDG - CONDIZIONE GIURIDICA	
CDGG - Indicazione generica	proprietà Ente religioso cattolico
DO - FONTI E DOCUMENTI DI RIFERIMENTO	
FTA - DOCUMENTAZIONE FOTOGRAFICA	
FTAX - Genere	documentazione allegata
FTAP - Tipo	fotografia b/n
FTAN - Codice identificativo	SBAPPSAE PG N0000139
AD - ACCESSO AI DATI	
ADS - SPECIFICHE DI ACCESSO AI DATI	
ADSP - Profilo di accesso	3
ADSM - Motivazione	scheda di bene non adeguatamente sorvegliabile
CM - COMPILAZIONE	
CMP - COMPILAZIONE	
CMPD - Data	1972
CMPN - Nome	Franchi S.
FUR - Funzionario responsabile	Santi F.
RVM - TRASCRIZIONE PER INFORMATIZZAZIONE	
RVMD - Data	2006
RVMN - Nome	ARTPAST/ Delogu G. F.
AGG - AGGIORNAMENTO - REVISIONE	
AGGD - Data	2006
AGGN - Nome	ARTPAST/ Delogu G. F.
AGGF - Funzionario responsabile	NR (recupero pregresso)
AN - ANNOTAZIONI	